



Automotive Electric Professional Service

NEWS

# Cap n°1 - Terminali preisolati e di potenza

## MORSETTIERE A LEVA



### 1.20 Morsettiere a Leva

Codice	Numero vie totale	Sezione Cavo	Larghezza	Altezza	Profondità	Ampere
HCRN-2	2	0,2 - 4,0	12,20	20,7	14,5	32
HCRN-3	3	0,2 - 4,0	16,8	20,7	14,5	32
HCRN-5	5	0,2 - 4,0	26	20,7	14,5	32

NOTE: Kit misto codice 4041

## TERMINALI DI POTENZA

APPLICAZIONE: giunzioni di massa.



### 1.25 Cover per Terminali di Potenza

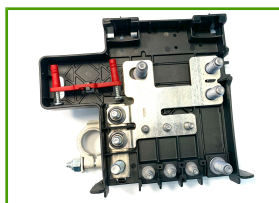
Codice	Sezione Cavo	Colore
75590	16-25	nero
75591	16-25	rossa
75592	35-50	nero
75593	35-50	rossa
75594	70-95	nero
75595	70-95	rossa



### 1.26 Terminali di Potenza ad Occhiello a 90 Gradi in Rame

Codice	Sezione Cavo	Materiale	Foro vite	Pinza a Crimpare
181303/90	10	rame elettrolitico	6,4	3985
181307/90	16	rame elettrolitico	6,4	3985
181308/90	16	rame elettrolitico	8,4	3985
181311/90	25	rame elettrolitico	6,4	3985
181312/90	25	rame elettrolitico	8,4	3985
181316/90	25	rame elettrolitico	6,4	3985
181317/90	35	rame elettrolitico	8,4	9038
181318/90	35	rame elettrolitico	10,5	9038
181326/90	50	rame elettrolitico	8,4	9038
181327/90	50	rame elettrolitico	10,5	9038
181335/90	70	rame elettrolitico	8,4	9038
181336/90	70	rame elettrolitico	10,5	9038
181347/90	90	rame elettrolitico	10,5	9038

## MORSETTI BATTERIA CON PORTAFUSIBILE



### 1.43 Morsetto Batteria con Portafusibile Daily/Ducato

Codice	Colore	Polarizzazione	Note
92014	nero	+	3 Fusibili MIDI + 1 Fusibile MEGA



## PRESE, SPINE, ADATTATORI

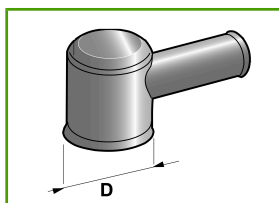
APPLICAZIONE: connessioni per autocarri -  
giunzione motrice - rimorchio per roulotte e  
camper



### 1.59 Adattatore Compatto

Codice	Volt	Materiale	Note	Note 2
155714	24	termoplastico	2 prese a 7 poli e 1 spina 15 poli	ISO 12098, ISO 1185, ISO 3731

## TERMINALI AD OCCHIELLO



### 2.2 Cappucci per Occhielli

Codice	Codice Industriale	Colore	Materiale	Diametro
75613	4410310	nero	PVC	15
75615	4410320	nero	PVC	16
75614	4510400	nero	CR60	21

## CONNETTORI E TERMINALI TH 025



### 3.16 Connettore Porta Femmina TH 025

Codice	Numero vie totale	Codice kit	Colore	Materiale
1379659/1	8	7621	nero	pbt

## CONNETTORI E TERMINALI ITT CANNON TRIDENT TR



### 3.18 Connettore Porta Femmina ITT CANNON TRIDENT TR

Codice	Numero vie totale	Codice kit	Colore
7428	8	7428	nero
7426	23	7426	nero



### 3.19 Connettore Porta Maschio ITT CANNON TRIDENT TR

Codice	Numero vie totale	Codice kit	Colore
7429	8	7429	nero
7427	23	7427	nero



### 3.20 Terminale Femmina ITT CANNON TRIDENT TR

Codice	Codice Industriale	Sezione Cavo	Materiale	Estrattore	Pinza a Crimpare
20326	192990-0070	0,75 - 1,00	ottone stagnato	24060	3995



### 3.21 Terminale Maschio ITT CANNON TRIDENT TR

Codice	Codice Industriale	Sezione Cavo	Materiale	Estrattore	Pinza a Crimpare
20332	192-990-0060	0,75 - 1,00	ottone stagnato	87050	3991

## CONNETTORI E TERMINALI MICRO FIT



### 3.22 Connettore Porta Femmina MICRO FIT

Codice	Numero vie totale	Codice kit	Tipo	Colore	Materiale
43645-0400	4	7558	fila singola	nero	Poliestere
43025-1000	10	7402	fila doppia	nero	Poliestere
43025-1200	12	7584	fila doppia	nero	Poliestere
43025-1600	16	7247	fila doppia	nero	Poliestere

### 3.23 Connettore Porta Maschio MICRO FIT

Codice	Numero vie totale	Codice kit	Colore	Materiale
43020-1200	12	7585	nero	Poliestere
43020-1601	16	7401	nero	Poliestere

## Cap n°3 - Terminali e connettori non stagni



### 3.24 Terminale Femmina MICRO FIT

Codice	Codice Industriale	Sezione Cavo	Materiale	Estrattore
20565	43030-0007	0,25 - 0,50	ottone stagnato	26054
20327	43030-0001	0,25 - 0,50	ottone stagnato	26054

## CONNETTORI E TERMINALI MICRO TIMER

APPLICAZIONI: motorino tergi Fiorino



### 3.26 Connettore Porta Femmina MICRO TIMER

Codice	Numero vie totale	Codice kit	Colore	Materiale
1/962343/1	3	7579	nero	pbt



### 3.28 Terminale Femmina MICRO TIMER

Codice	Codice Industriale	Materiale	Estrattore
964263/2	964263/2	ottone stagnato	132225

## CONNETTORI E TERMINALI SERIE MQS

APPLICAZIONE: sensori ABS, anti imbardata, controllo fari, farfalla motorizzata.



### 3.30 Connettore Porta Femmina MQS

Codice	Numero vie totale	Codice kit	Codice Cover	Colore	Materiale
1/1718333/1	2	7308	-	nero	PA 6.6
1/929080/5	2	7399	-	nero	PA 6.6
1/1718346/1	3	6522	-	nero	PA 6.6
1/969489/1	6	7508	-	nero	pbt
284442/1	12	7035	284443/4	nero	PA 6.6



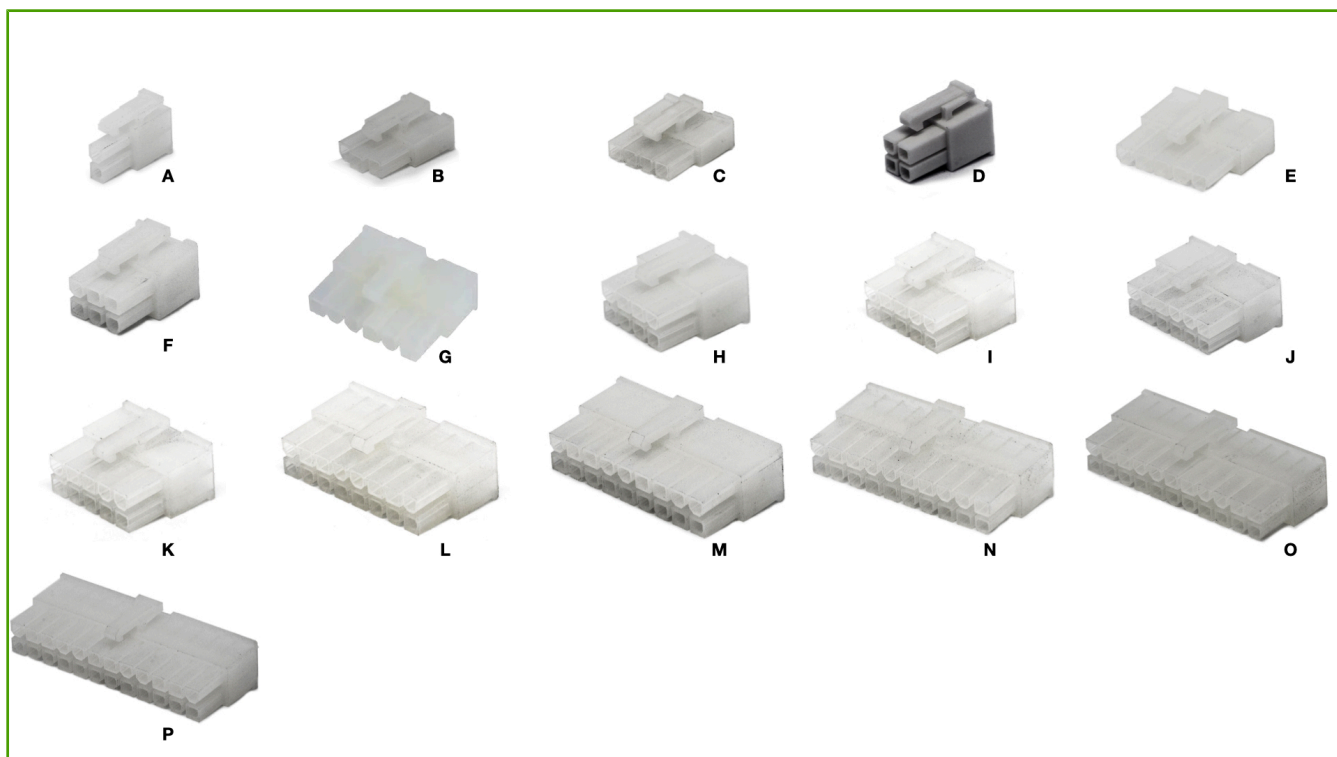
### 3.32 Connettore Porta Femmina MQS

Codice	Numero vie totale	Colore	Materiale
7204	18	nero	PA 6.6
7595	54	nero	PA 6.6

# Cap n°3 - Terminali e connettori non stagni

## CONNETTORI E TERMINALI SERIE MINI FIT

### 3.44 Connettore Porta Femmina MINI FIT



Codice	Numero vie totale	Codice Industriale	Codice kit	Tipo	Colore	Materiale	Immagine
3350	2	794954/2	-	fila singola	bianco	UL 94-V2	A
3355	3	1586105/3	7326	fila singola	bianco	UL 94-V2	B
3424	4	-	7264	fila singola	bianco	UL 94-V2	C
3360	4	794954/4	-	fila doppia	bianco	UL 94-V2	D
3365	5	1586022/5	7265	fila singola	bianco	UL 94-V2	E
3370	6	794954/6	-	fila doppia	bianco	UL 94-V2	F
3371	6	-	7266	fila singola	bianco	UL 94-V2	G
3375	8	794954/8	-	fila doppia	bianco	UL 94-V2	H
3376	10	1/794954/0	-	fila doppia	bianco	UL 94-V2	I
3377	12	1/794954/2	-	fila doppia	bianco	UL 94-V2	J
3378	14	1/794954/4	-	fila doppia	bianco	UL 94-V2	K
3379	16	1/794954/6	-	fila doppia	bianco	UL 94-V2	L
3382	18	1/794954/8	-	fila doppia	bianco	UL 94-V2	M
3383	20	2/794954/0	-	fila doppia	bianco	UL 94-V2	N
3384	22	2/794954/2	-	fila doppia	bianco	UL 94-V2	O
3387	24	2/794954/4	-	fila doppia	bianco	UL 94-V2	P

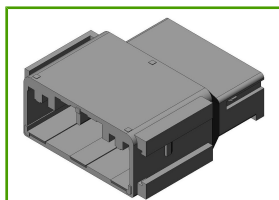
## CONNETTORI E TERMINALI JAE MX34



### 3.50 Connettore Porta Femmina JAE MX34

Codice	Numero vie totale	Codice kit	Colore	Materiale
MX34020SF1	20	7633	grigio	PA 6.6

## Cap n°3 - Terminali e connettori non stagni



### 3.51 Connettore Porta Maschio JAE MX34

Codice	Numero vie totale	Codice kit	Colore	Materiale
MX34020PF1	20	7645	grigio	PA 6.6



### 3.52 Terminale Femmina JAE MX34

Codice	Sezione Cavo	Materiale
M34S75C4F2	0,50 - 0,75	ottone stagnato



### 3.53 Terminale Maschio JAE MX34

Codice	Codice Industriale	Sezione Cavo	Materiale
M34P75C4F2	M34P75C4F2	0,50 - 0,75	ottone stagnato

## CONNETTORI E TERMINALI JAE HSG



### 3.54 Connettore Porta Femmina JAE HSG

Codice	Numero vie totale	Codice kit	Colore	Materiale
MX34040SF1	40	7436	grigio	PA 6.6



### 3.55 Connettore Porta Maschio JAE

Codice	Numero vie totale	Codice kit	Colore	Materiale
MX19004P51	10	7550	nero	PA 6.6



### 3.56 Terminale Femmina JAE HSG

Codice	Sezione Cavo	Materiale
M34S75C4F2	0,50 - 0,75	ottone stagnato



### 3.57 Terminale Maschio JAE

Codice	Sezione Cavo	Materiale
MX19P10K451	0,25 - 0,50	ottone stagnato

## Cap n°3 - Terminali e connettori non stagni

### CONNETTORI E TERMINALI SERIE DUOTWIN

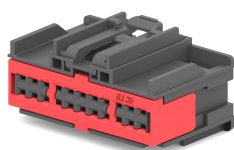
APPLICAZIONE: giunzione cabina-longherone  
destro FIAT Ducato.



#### 3.63 Terminale Maschio Serie ST

Codice	Codice Industriale	Sezione Cavo	Materiale	Estrattore	Pinza a Crimpare
20417	60110641	1,00 - 2,50	Bz Ph Sn	88040	3987
60110641	60110641	2,5	Bz Ph Sn	88040	3987

### CONNETTORI E TERMINALI GET 0,64



#### 3.64 Connettore Porta Femmina GET 0,64

Codice	Numero vie totale	Codice kit	Colore
1/2208021/1	22	7547	nero

### CONNETTORI E TERMINALI MOLEX STAC64

APPLICAZIONE: centralina secure gateway IVECO  
Daily dal 2024



#### 3.68 Connettore Porta Femmina MOLEX STAC64

Codice	Numero vie totale	Codice kit	Tipo	Colore	Materiale
7504	8	7504	fila doppia	nero	pbt
7503	12	7503	fila doppia	nero	pbt



#### 3.69 Terminale Femmina MOLEX STAC64

Codice	Sezione Cavo	Materiale	Estrattore	Pinza a Crimpare
20322	0,50 - 1,00	ottone stagnato	88069	3995 + 3992

### CONNETTORI E TERMINALI STAK50H



#### 3.79 Connettore Porta Femmina STAK50H

Codice	Numero vie totale	Codice kit	Colore
7422	12	7422	verde
7421	32	7421	blu

## Cap n°3 - Terminali e connettori non stagni



### 3.80 Terminale Femmina STAK50H

Codice	Sezione Cavo	Materiale
200096-3101	0,35 - 0,50	ottone stagnato



### 3.81 Terminale Femmina OCS 1,2

Codice	Sezione Cavo	Materiale	Estrattore	Pinza a Crimpare
35072405	0,75 - 1,00	ottone stagnato	121083	3995

## CONNETTORI E TERMINALI SERIE JUNIOR POWER TIMER



### 3.101 Connettore Porta Femmina Serie JPT 2,8

Codice	Numero vie totale	Codice kit	Colore	Materiale
929504/1	4	7541	nero	PA 6.6
929504/2	6	7542	nero	PA 6.6
929504/4	10	7551	nero	PA 6.6
929504/7	22	7362	nero	PA 6.6



### 3.103 Connettore Porta Maschio Serie JPT

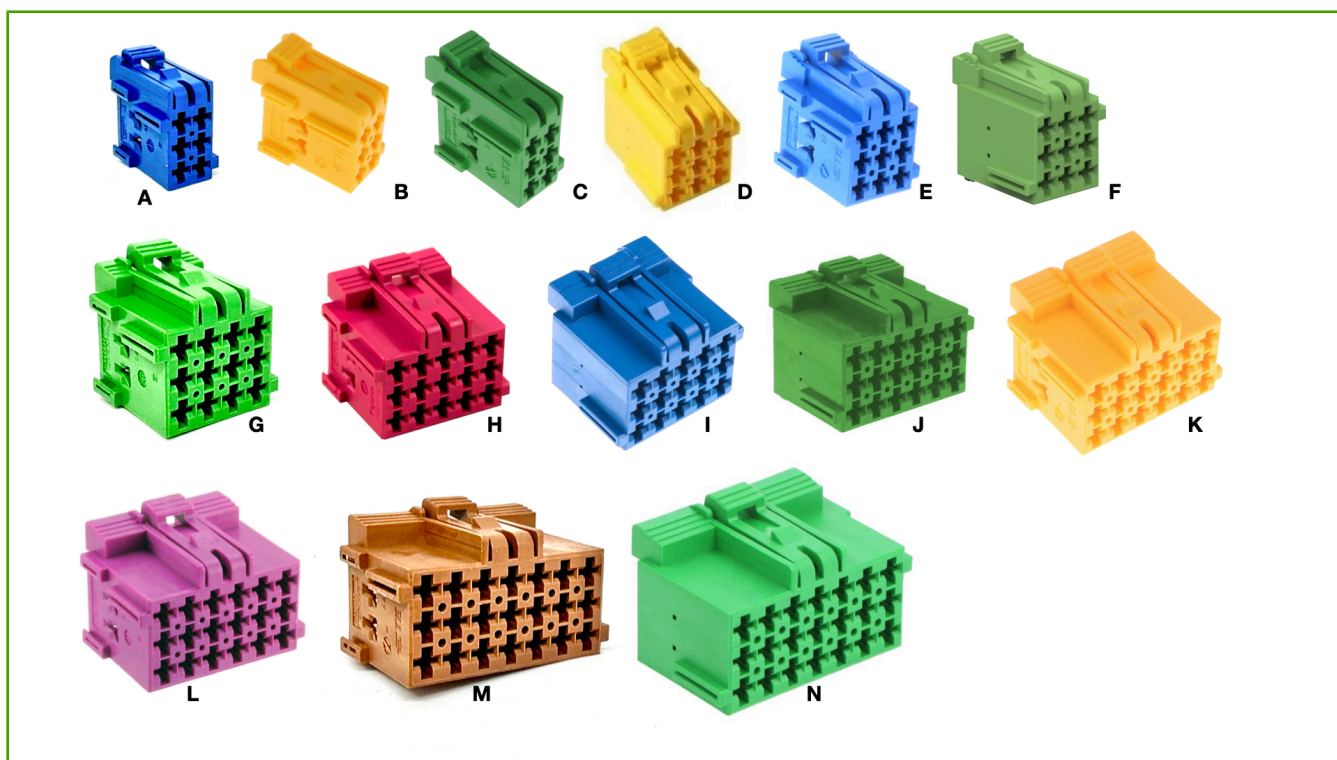
Codice	Numero vie totale	Codice kit	Colore	Materiale
929505/1	4	7659	nero	PA 6.6
929505/7	22	7363	nero	PA 6.6

## CONNETTORI E TERMINALI JPT 2,8 ALLESTITORI

### 3.106 Connettore Porta Femmina Serie JPT 2,8 Allestitori



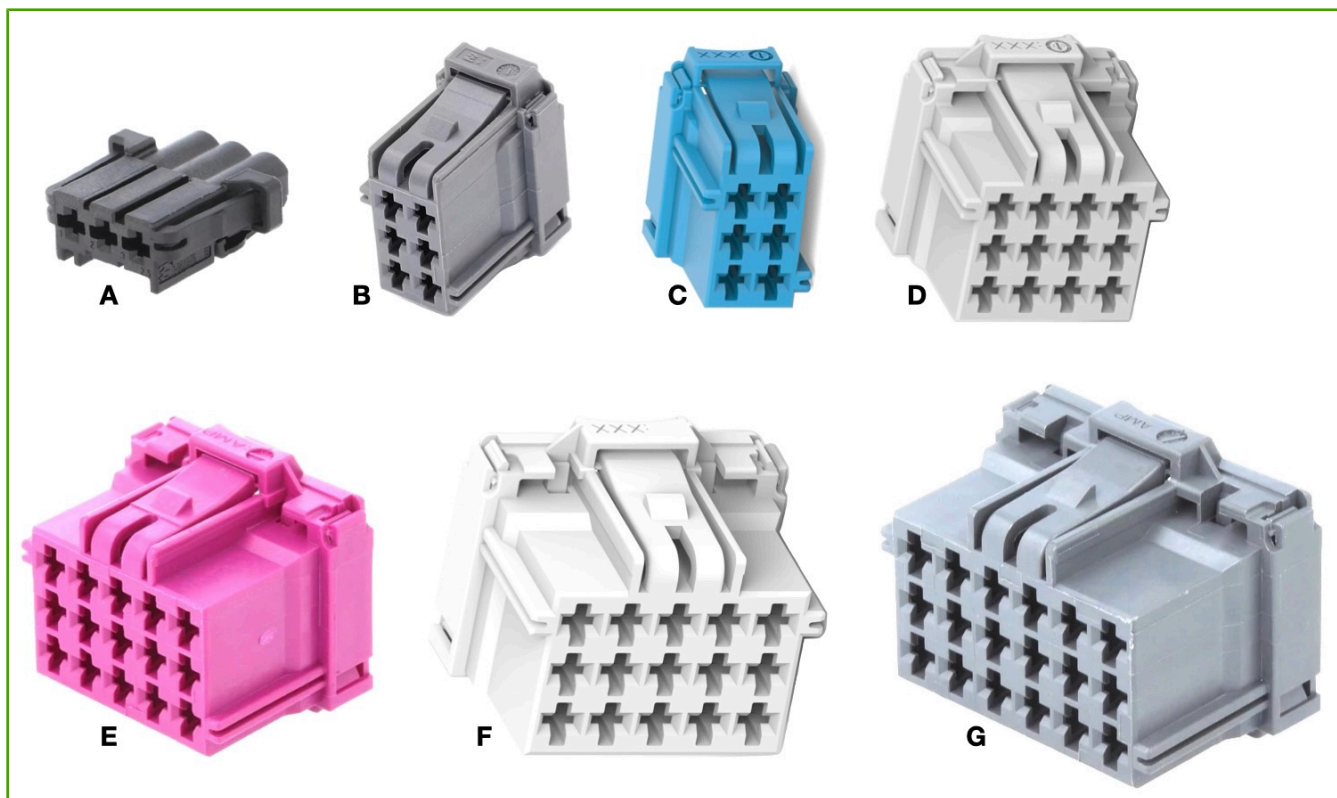
## Cap n°3 - Terminali e connettori non stagni



Codice	Numero vie totale	Codice kit	Codice sec. lock	Colore	Materiale	Immagine
1/965640/1	6	7207	968271/1	blu	PA 6.6	A
1/965640/6	6	7377	968271/1	giallo	PA 6.6	B
1/965640/5	6	7580	968271/1	verde	PA 6.6	C
1/967621/1	9	7203	967631/1	giallo	pbt	D
1/967621/2	9	7257	967631/1	blu	pbt	E
1/967621/6	9	7582	967631/1	verde	PA 6.6	F
1/967622/1	12	7209	967632/1	verde	PA 6.6	G
1/967623/1	15	6553	967633/1	viola	PA 6.6	H
1/967623/4	15	7527	967633/1	blu	PA 6.6	I
1/967624/3	18	7271	967634/1	verde	pbt	J
1/967624/4	18	7586	967634/1	Giallo	PA 6.6	K
1/967624/2	18	6554	967634/1	magenta	PA 6.6	L
1/967625/1	21	7208	967635/1	marrone	PA 6.6	M
1/967625/4	21	6794	967635/1	verde	PA 6.6	N

### 3.108 Connettore Porta Femmina MCP 2,8 Allestitori

## Cap n°3 - Terminali e connettori non stagni



Codice	Numero vie totale	Codice kit	Colore	Materiale	Immagine
1/968976/9	3	7537	nero	PA 6.6	A
8/968970/2	6	7483	grigio	PA 6.6	B
6/968970/1	6	7319	blu	PA 6.6	C
7/968972/1	12	7629	bianco	PA 6.6	D
8/968973/1	15	7328	magenta	PA 6.6	E
7/968973/1	15	7482	bianco	PA 6.6	F
8/968974/1	18	7178	grigio	PA 6.6	G

### 3.110 Connettore Porta Maschio Serie JPT 2,8 Allestitori

## Cap n°3 - Terminali e connettori non stagni



Codice	Numero vie totale	Codice kit	Codice sec. lock	Colore	Materiale	Immagine
1/965641/1	6	7275	968271/1	blu	PA 6.6	A
1/965641/6	6	7378	968271/1	giallo	PA 6.6	B
1/965641/5	6	7581	968271/1	verde	PA 6.6	C
1/967626/1	9	7202	967631/1	giallo	PA 6.6	D
1/967626/2	9	7276	967631/1	blu	PA 6.6	E
4/967626/1	9	7443	967631/1	magenta	PA 6.6	F
1/967626/5	9	7481	967631/1	viola	PA 6.6	G
1/967626/6	9	7583	967631/1	verde	PA 6.6	H
1/967627/1	12	7181	967632/1	verde	PA 6.6	I
1/967628/1	15	7277	967633/1	viola	PA 6.6	J
1/967628/3	15	6555	967633/1	giallo	PA 6.6	K
1/967628/2	15	7386	967633/1	verde	PA 6.6	L
1/967628/6	15	7603	967633/1	grigio	PA 6.6	M
1/967629/1	18	7179	967634/1	grigio	PA 6.6	N
1/967629/3	18	7272	967634/1	verde	pbt	O
1/967630/6	21	7297	967635/1	blu	PA 6.6	P
1/967630/4	21	6556	967635/1	verde	PA 6.6	Q
1/967630/1	21	7316	967635/1	marrone	PA 6.6	R

### CONNETTORI E TERMINALI PER TACHIGRAFI

APPLICAZIONE: tachigrafi.



#### 3.125 Terminale Femmina per Connettori Tachigrafo

Codice	Codice Industriale	Sezione Cavo	Materiale	Estrattore	Pinza a Crimpare
20333	927845/2	0,50 - 1,00	ottone stagnato	97028	3991

## Cap n°3 - Terminali e connettori non stagni

### CONNETTORI E TERMINALI MCP DI POTENZA



#### 3.130 Connettore Porta Femmina AMP MCP 9,5

Codice	Numero vie totale	Codice kit	Colore	Materiale
1355289/1	2	7413	nero	pbt
1355328/1	2	7343	nero/giallo	PA 66 GF13



#### 3.131 Connettore Porta Maschio AMP MCP 9,5

Codice	Numero vie totale	Codice kit	Colore	Materiale
1355290/1	2	7414	nero	pbt



#### 3.134 Terminale Femmina AMP MCP 9,5

Codice	Codice Industriale	Sezione Cavo	Materiale	Estrattore
1/1719386/1	1/1719386/1	3,00 - 6,00	ottone stagnato	25030

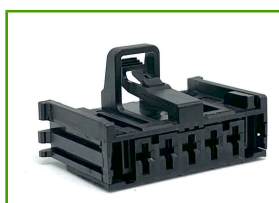


#### 3.135 Terminale Maschio AMP MCP 9,5

Codice	Codice Industriale	Sezione Cavo	Materiale	Estrattore
963764/2	963764/2	3,00 - 6,00	ottone stagnato	25030

### CONNETTORI E TERMINALI SICMA (NON STAGNI)

APPLICAZIONE: body computer FIAT Panda, riscaldatore FIAT, body computer SMART.



#### 3.145 Connettore Riscaldatore (SICMA II)

Codice	Numero vie totale	Codice kit	Colore	Materiale
17260500	5	6990	nero	pbt
211PC083S8017	8	7532	grigio	pbt
211PC083S1017	8	7311	marrone	pbt

### CONNETTORI E TERMINALI SERIE NSCC 1,5 E NSCC 1,5 + UCC 2,8

APPLICAZIONE: sistemi interfaccia comandi elettrici veicoli commerciali, riscaldatore PSA.



#### 3.155 Connettore Porta Femmina Ibrido Serie NSCC 1,5

Codice	Numero vie totale	Codice kit	Colore	Materiale
982731001	16	7234	nero	PA 6.6
982731006	16	7543	grigio	PA 6.6

## Cap n°3 - Terminali e connettori non stagni

### CONNETTORI E TERMINALI HYBRID 1,5/2,8



#### 3.159 Connettore Porta Femmina HYBRID 1,5/2,8

Codice	Numero vie totale	Codice kit
7449	20	7449



#### 3.160 Terminale Femmina MX150

Codice	Sezione Cavo	Materiale	Estrattore	Pinza a Crimpare
33012-3002	0,75 - 1,00	ottone stagnato	88069	3991



#### 3.161 Terminale Femmina YESC 2,8

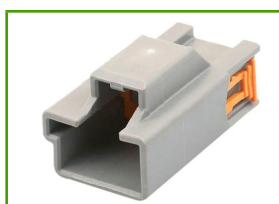
Codice	Sezione Cavo	Materiale	Estrattore
7116-4111-02	0,75 - 1,00	ottone stagnato	88069

### CONNETTORI E TERMINALI YESC 2,8X0,8



#### 3.162 Connettore Porta Femmina YESC 2,8x0,8

Codice	Numero vie totale	Codice kit	Colore
7512	2	7512	grigio



#### 3.163 Connettore Porta Maschio YESC 2,8x0,8

Codice	Numero vie totale	Codice kit	Colore
7513	2	7513	grigio



#### 3.164 Terminale Femmina YESC 2,8x0,8

Codice	Sezione Cavo	Materiale	Estrattore
7116-4111-02	0,75 - 1,00	ottone stagnato	88069



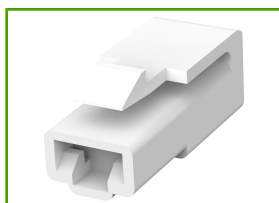
#### 3.165 Terminale Maschio YESC 2,8x0,8

Codice	Codice Industriale	Sezione Cavo	Materiale
20328	7114-4111-02	0,75 - 1,00	ottone stagnato



## Cap n°3 - Terminali e connettori non stagni

### CONNETTORI & TERMINALI SERIE 250



#### 3.176 Connettore Porta Femmina FASTIN FASTON

Codice	Numero vie totale	Codice kit	Colore	Materiale
172128/1	1	7634	bianco	nylon



#### 3.177 Connettore Porta Maschio SERIE 250

Codice	Numero vie totale	Codice kit	Colore	Materiale
172129/1	2	7602	naturale	nylon

### CONNETTORI E TERMINALI SERIE MINI FIT SR



#### 3.180 Connettore Porta Femmina MINI FIT SR

Codice	Numero vie totale	Codice kit	Colore	Materiale
42818-0512	5	7360	nero	PA 6.6



#### 3.181 Terminale Femmina MINI FIT SR

Codice	Codice Industriale	Sezione Cavo	Materiale	Estrattore	Pinza a Crimpare
20329	42815-0114	4,00 - 6,00	ottone stagnato	21012	3987



#### 3.182 Connettore Porta Maschio Serie MINI FIT SR

Codice	Numero vie totale	Codice kit	Colore	Materiale
42816-0512	5	7361	nero	PA 6.6

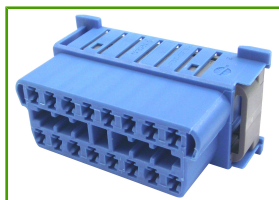


#### 3.183 Terminale Maschio MINI FIT SR

Codice	Codice Industriale	Sezione Cavo	Materiale	Estrattore	Pinza a Crimpare
42817-0131	42817-0131	4,00 - 6,00	ottone stagnato	-	-
20331	42817-0131	4,00 - 6,00	ottone stagnato	21012	3987

### CONNETTORI E TERMINALI OBD II

APPLICAZIONE: sistemi diagnosi vettura.



### 3.187 Connettore Porta Femmina OBD III

Codice	Numero vie totale	Codice kit	Colore	Accessori
7455	16	7455	blu	Cornice

## CONNETTORI TIPO ANDERSON SERIE PP

APPLICAZIONE: carrelli elevatori, sponde / camion frigo, connessioni di potenza in genere.



### 3.201 Connettori PP15 POWERPOLE 15A con Contatti

Codice	Numero vie totale	Codice kit	Sezione Cavo	Colore	Ampere
7554	1	7554	0,50 - 1,50	rosso	15
7555	1	7555	0,50 - 1,50	nero	15

## CONNETTORI RAVIOLI

APPLICAZIONE: connessioni elettriche tra rimorchi e cabine nei veicoli industriali.



### 3.208 Spina Tipo BC250 con Maniglia e Contatti a Vite

Codice	Numero vie totale	Colore	Ampere
BC250S	2	nero	250



### 3.209 Presa Tipo BC250 con Contatti a Vite

Codice	Numero vie totale	Colore	Ampere
BC250P	2	nero	250



### 3.210 Contatto Ausiliario per Spina Tipo BC250

Codice	Sezione Cavo
22101	10



### 3.211 Contatto Ausiliario per Presa Tipo BC250

Codice	Sezione Cavo
22102	10



### 3.212 Cuffia di Protezione per Spina Tipo BC250

Codice	Colore
75610	nero



### 3.213 Cuffia di Protezione per Presa Tipo BC250

Codice	Colore
75611	nero



## Cap n°4 - Terminali e connettori stagni

### CONNETTORI E TERMINALI DEUTSCH SERIE HDP TAGLIA 18 (SIZE 20)



#### 4.7 Connettore da Pannello Porta Femmina DEUTSCH HDP (Size 20)

Codice	Numero vie totale	Codice kit	Colore	Materiale
HDP24-18-21SN	21	7608	nero	PA 6.6

### CONNETTORI E TERMINALI DEUTSCH STRIKE



#### 4.21 Connettore Porta Femmina DEUTSCH STRIKE

Codice	Numero vie totale	Codice kit	Codice Cover	Colore
SRK06-MDA-32A-001	32	7568	SRK06-BS-MD90-001	nero
SRK06-FLA-64A-001	64	7325	SRK-BS-FL-90-001	nero

### CONNETTORI E TERMINALI SUPERSEAL 1.0



#### 4.27 Connettore Porta Femmina SUPERSEAL 1.0

Codice	Numero vie totale	Codice kit	Colore	Materiale	Key
3/1437290/7	26	7478	nero	pbt	1
1473416/1	26	7619	nero	pbt	1
2/1437285/3	34	7616	nero	pbt	1
4/1437290/1	34	7617	nero	pbt	2
4/1437290/0	34	7630	nero	pbt	1



#### 4.28 Terminale Femmina SUPERSEAL 1.0

Codice	Codice Industriale	Sezione Cavo	Materiale	Pinza a Crimpare
3/1447221/3	3/1447221/3	0,75 - 1,25	ottone stagnato	3991
20323	3/1447221/3	0,75 - 1,25	ottone stagnato	3991

### CONNETTORI E TERMINALI AMPSEAL

APPLICAZIONI: centralina trattori e veicoli  
movimento terra



#### 4.29 Connettori Porta Femmina AMPSEAL

Codice	Numero vie totale	Codice kit	Colore	Materiale
776286/1	8	7182	nero	PA 6.6
776273/1	14	7183	nero	PA 6.6
770680/1	23	7184	nero	PA 6.6
776164/1	35	7185	nero	PA 6.6
776164/4	35	7591	grigio	PA 6.6
776164/2	35	7592	bianco,rosso	PA 6.6

## Cap n°4 - Terminali e connettori stagni

### CONNETTORI E TERMINALI DEUTSCH SERIE DT (SIZE 16)

APPLICAZIONE: macchine movimento terra,  
vendemmiatrici NEW HOLLAND, SCANIA, pedane  
invalidi su Bus.



#### 4.44 Cover Posteriori DEUTSCH DT Porta Femmina

Codice	Numero vie totale	Colore	Applicazione
75608	2	nero	DT06-2S e 4042
75596	6	nero	DT06-6S e 4046



#### 4.45 Cover Posteriore DEUTSCH DT Porta Maschio

Codice	Numero vie totale	Colore	Applicazione
75597	6	nero	DT04-6P e 4056



#### 4.46 Tappo Anteriore DEUTSCH DT

Codice	Numero vie totale	Colore	Applicazione
75583	2	nero	4042 e DT06-2S
75587	3	nero	4043 e DT06-3S
75588	4	nero	4044 e DT06-4S
75598	6	nero	4046 e DT06-6S
75599	8	nero	4048 e DT06-8S
75601	12	nero	4049 e DT06-12S

### CONNETTORI E TERMINALI CIRCOLARI DIAM. 1,5 E 2,5

APPLICAZIONE: sensori telaio - motore autocarri -  
fanali posteriori - tachimetro - pompa carburante.



#### 4.54 Connettore Porta Femmina Circolare per Terminale Diam. 1,5 - 2,5

Codice	Numero vie totale	Codice kit	Colore	Materiale	Taglia
1/967325/3	2	3291	nero	PA 6.6	2,5
1/967325/2	3	3292	nero	PA 6.6	2,5
1/967325/1	4	3293	nero	PA 6.6	2,5
2/967325/1	4	7390	grigio	PA 6.6	2,5
967650/1	7	3290	nero	PA 6.6	1,5



#### 4.63 Tappo per Connettore Circolare Porta Femmina

Codice	Colore	Materiale	Applicazione
75564	nero	PA GF	3291-3292-3293

## Cap n°4 - Terminali e connettori stagni



### 4.64 Tappo per Connettore Circolare Porta Maschio

Codice	Colore	Materiale	Applicazione
75565	nero	PA GF	3294

## CONNETTORI E TERMINALI AMPSEAL 16

APPLICAZIONI: Sensoristica trattori e mezzi movimento terra.



### 4.65 Connettori Porta Femmina AMPSEAL 16

Codice	Numero vie totale	Codice kit	Colore	Materiale
776427/1	2	7143	nero/rosso	pbt
776429/1	3	7144	nero/rosso	pbt
776429/3	3	7458	nero/giallo	pbt
776487/1	4	7146	nero/rosso	pbt
776433/1	6	7570	nero/rosso	pbt
776494/1	8	7593	nero/rosso	pbt
776437/1	12	7571	nero/rosso	pbt



### 4.66 Connettore Porta Maschio AMPSEAL 16

Codice	Numero vie totale	Codice kit	Colore	Materiale
776428/1	2	7572	nero/rosso	pbt
776430/1	3	7480	nero/rosso	pbt
776430/3	3	7459	nero/giallo	pbt
776488/1	4	7573	nero/rosso	pbt
776434/1	6	7574	nero/rosso	pbt
776495/1	8	7575	nero/rosso	pbt
776438/1	12	7576	nero/rosso	pbt



### 4.68 Terminale Maschio AMPSEAL 16

Codice	Codice Industriale	Sezione Cavo	Materiale	Estrattore
20321	776300/2	0,75 - 2,00	nichel	87050

## CONNETTORI E TERMINALI DEUTSCH SERIE HD TAGLIA 24 (SIZE 16)



### 4.84 Connettore da Pannello Porta Maschio DEUTSCH HD Taglia 24 (Size 16)

Codice	Numero vie totale	Codice kit	Colore	Materiale	Taglia	Guarnizione
HD34-24-23PE	23	7323	grigio	Alluminio	24	extra fine
HD34-24-31PT	31	7549	grigio	Alluminio	24	fine
HD34-24-31PE-059	31	7310	silver	Alluminio	24	extra fine

## Cap n°4 - Terminali e connettori stagni



### 4.87 Dado in Metallo per Connettori DEUTSCH Serie HD Taglia 24

Codice	Materiale	Larghezza	Profondità
112263-90	metallo	47,63	4,52



### 4.88 Accessori per Kit DEUTSCH Taglia 24 per Connettore Femmina

Codice	Applicazione
HDC34-24-ACC	DEUTSCH serie HD Taglia 24 Connettori Porta Femmina Size 16



### 4.89 Accessori per Kit DEUTSCH Taglia 24 per Connettore Maschio

Codice	Applicazione
HDC36-24-ACC	DEUTSCH serie HD Taglia 24 Connettori Porta Maschio Size 16

## CONNETTORI E TERMINALI DEUTSCH SERIE HDP TAGLIA 24 (SIZE 12 + SIZE 16)



### 4.91 Connettore da Pannello Porta Maschio DEUTSCH HDP (Size 12 + Size 16)

Codice	Numero vie totale	Codice kit	Colore	Materiale	Taglia	Guarnizione
HDP24-24-19PE	19	7261	nero	PA 6.6	24	extra fine
HDP24-24-21PE	21	7652	nero	PA 6.6	24	extra fine



### 4.97 Dado in Metallo per Connettori DEUTSCH Serie HDP Taglia 24

Codice	Materiale	Larghezza	Profondità
112263-90	metallo	47,63	4,52

## CONNETTORI E TERMINALI DEUTSCH SERIE HDP TAGLIA 24 (SIZE 16)



### 4.98 Connettore Volante con Ghiera Porta Femmina DEUTSCH HDP Taglia 24

Codice	Numero vie totale	Codice kit	Colore	Materiale	Taglia	Guarnizione
HDP26-24-31SE	31	7539	nero	PA 6.6	24	extra fine
HDP26-24-31ST	31	7538	nero	PA 6.6	24	fine



### 4.100 Connettore da Pannello Porta Maschio DEUTSCH HDP Taglia 24

Codice	Numero vie totale	Codice kit	Colore	Materiale	Taglia	Guarnizione
HDP24-24-31PE	31	7561	nero	PA 6.6	24	extra fine

## Cap n°4 - Terminali e connettori stagni

### CONNETTORI E TERMINALI PER CANDELETTE

APPLICAZIONE: connettore candele preriscaldamento.



#### 4.117 Connettore per Candele 90 Gradi

Codice	Numero vie totale	Codice kit	Colore	Materiale
953318/2	1	7654	nero	pbt

### CONNETTORI E TERMINALI WEATHER-PACK

APPLICAZIONE: vano motore sensori e moto d'acqua



#### 4.120 Connettore Porta Femmina Serie WEATHER - PACK

\* APPLICAZIONE PER 6767: Luci ingombro laterali MERCEDES Actros 2011

Codice	Numero vie totale	Codice kit	Colore	Materiale
673753	1	6638	nero	PA 6.6
416053	2	6639	nero	PA 6.6
416038	3	6640	nero	PA 6.6
660082	4	6767	nero	PA 6.6
7359	6	7359	nero	PA 6.6



#### 4.121 Connettore Porta Maschio Serie WEATHER - PACK

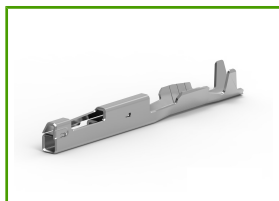
Codice	Numero vie totale	Codice kit	Colore	Materiale
673720	1	6641	nero	PA 6.6
411693	2	6642	nero	PA 6.6
671157	3	6643	nero	PA 6.6
! 661629	4	6768	nero	PA 6.6
7358	6	7358	nero	PA 6.6

### CONNETTORI & TERMINALI MCON 0,50



#### 4.130 Connettore Porta Femmina MCON 0,50

Codice	Numero vie totale	Codice kit	Colore	Materiale
1801823/1	4	7600	nero	PA 6.6



#### 4.131 Terminale Femmina MCON 0,50

Codice	Codice Industriale	Sezione Cavo	Materiale
1/2177909/1	1/2177909/1	0,25 - 0,35	ottone stagnato

## Cap n°4 - Terminali e connettori stagni

### CONNETTORI E TERMINALI GET 0,64

APPLICAZIONE: debimetro gruppo FCA corpo farfallato IVECO CNG.



#### 4.132 Connettore Porta Femmina GET 0,64

APPLICAZIONI: Debimetro FIAT Ducato 2.2 Motore FORD Connettore sensore misurato portata aria massa FORD FOCUS MK2 MK3 CMAX CITROEN e PEUGEOT VOLVO S80 LAND ROVER

Codice	Numero vie totale	Codice kit	Colore	Materiale
1/1419168/2	6	7191	nero	PA 6.6 g.f.
1456987/3	8	7409	nero	PA 6.6 g.f.

### CONNETTORI E TERMINALI SERIE MQS STAGNI

APPLICAZIONE: sensori ABS. Per FIAT PUNTO: anti imbardata, controllo fari autolivellanti e motorino alzacvetro lato guida. Per ALFA: farfalla motorizzata, luci posteriori 156.

#### 4.134 Connettore Porta Femmina Stagno Serie MQS



\* APPLICAZIONE: sensore alta pressione dell'olio NEW HOLLAND.

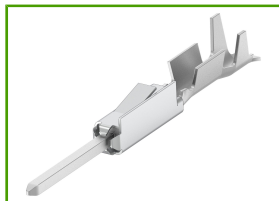
Codice	Numero vie totale	Codice kit	Colore	Materiale	Immagine
1/1438608/5	2	7578	nero/rosso	PA 6.6	A
284703/1	2	6752	nero	PA 6.6	B
1/967644/1	2	6923	nero	PA 6.6	C
2/967642/1	2	7544	nero/grigio	PA 6.6	D
1/967642/1	3	6921	nero	PA 6.6	E
2/967642/2	3	6922	grigio	PA 6.6	F
1/967640/1	4	7135	nero	PA 6.6	G
1/967616/1	6	6695	nero	PA 6.6	H
1/1534229/1	8	7134	nero	PA 6.6	I

## Cap n°4 - Terminali e connettori stagni



### 4.135 Connettore Porta Maschio Stagno Serie MQS

Codice	Numero vie totale	Codice kit	Colore	Materiale
1/967570/1	2	7244	nero	pbt
1/967584/1	4	7456	nero	pbt
1/967587/3	6	7505	nero	pbt



### 4.137 Terminale Maschio MQS

Codice	Codice Industriale	Sezione Cavo	Materiale	Estrattore	Pinza a Crimpare
20363	5/962886/1	0,25 - 0,35	ottone stagnato	90207	3989 + 3989/3

## CONNETTORI E TERMINALI YAZAKI HS 025

APPLICAZIONE: cablaggio motore RENAULT-  
NISSAN-OPEL, sensore paraurti FCA, alternatore  
RENAULT trucks



### 4.142 Terminale Maschio YAZAKI RH-HS

Codice	Codice Industriale	Sezione Cavo	Materiale
3034	7114-4417-02	0,75 - 1,00	ottone stagnato



### 4.143 Gommino per Terminale HS 025

Codice	Codice Industriale	Colore	Materiale	Diametro esterno
3081	7158-3168-80	marrone	silicone	2,9

## CONNETTORI E TERMINALI SERIE GT 150 (MICRO)

APPLICAZIONE: sensori vari vano motore - valvola  
EGR



### 4.144 Connettore Porta Femmina Serie GT 150

Codice	Numero vie totale	Codice kit	Colore	Materiale
15336004	2	6954	nero/viola	PA 6.6
15336121	3	7354	nero	PA 6.6

## CONNETTORI E TERMINALI MCON 1,2

APPLICAZIONE: sensore giri. Sensore CAM. Sensori  
di parcheggio, serbatoio urea IVECO Daily, fanale  
posteriore.



## Cap n°4 - Terminali e connettori stagni

### 4.148 Connettore Porta Femmina MCON 1,2 con CPA

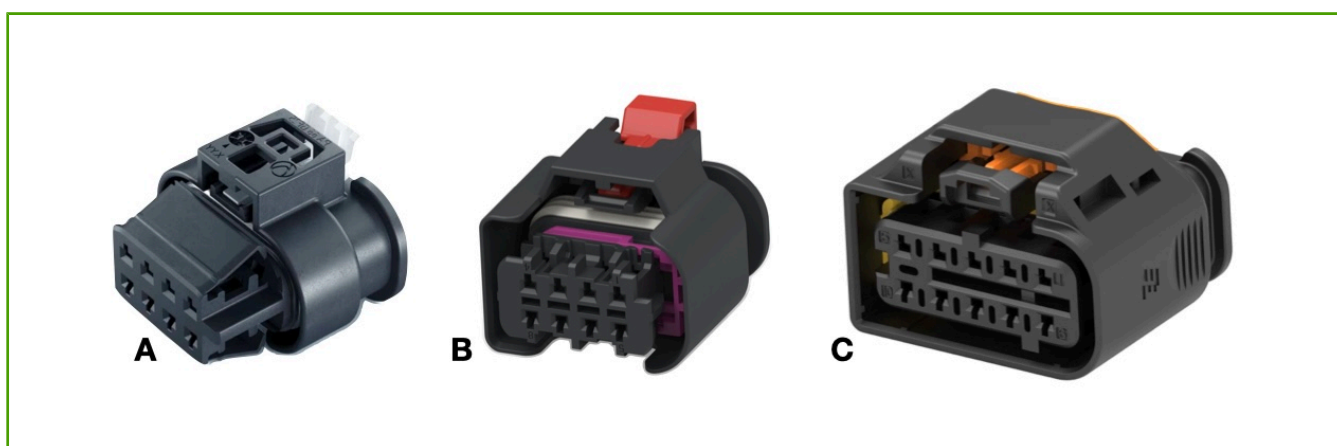


Codice	Numero vie totale	Codice kit	Colore	Materiale	Immagine
1/1718643/1	2	7005	nero	PA 6.6	A
1/1564440/1	2	6815	nero	PA 6.6	B
3/1718643/1	2	7598	nero/blu	PA 6.6	C
1/1718644/1	3	6968	nero	PA 6.6	D
1/1718645/1	4	6819	nero	PA 6.6	E
1/1718806/1	5	6821	nero	PA 6.6	F
1/1718646/1	6	6823	nero	PA 6.6	G
1/1670919/1	6	7440	nero	PA 6.6	H
1/1719393/1	8	7214	nero	PA 6.6	I

Il kit 7005 viene montato sui nuovi iniettori benzina FIAT e JEEP

## CONNETTORI E TERMINALI TAGLIA 1,2

### 4.154 Connettore Porta Femmina Taglia 1,2



Codice	Numero vie totale	Codice kit	Colore	Materiale	Immagine
7607	8	7607	nero	PA 6.6	A
1/2287970/5	8	7345	nero	PA 6.6	B
1801600/1	10	7626	nero	PA 6.6	C



## Cap n°4 - Terminali e connettori stagni

### CONNETTORI E TERMINALI BOSCH SERIE TRAPEZOIDALE

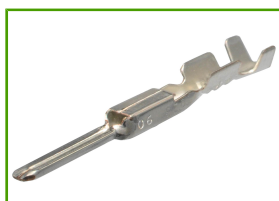
APPLICAZIONE: sensore pressione IVECO Metano.  
Trattori sensore pressione olio motore Fendt,  
Massey Ferguson



#### 4.157 Connettore BOSCH Trapezoidale

Codice	Numero vie totale	Codice kit	Colore
7411	2	7411	nero
7156	5	7156	nero

### CONNETTORI E TERMINALI APEX



#### 4.161 Terminale Maschio APEX 150

Codice	Sezione Cavo	Materiale	Estrattore	Pinza a Crimpare
13630404	0,75 - 1,00	ottone stagnato	132381	3987
13624759	0,35 - 0,75	ottone stagnato	121083	3991

### CONNETTORI E TERMINALI MICRO TIMER II/JPT



#### 4.169 Connettore Porta Femmina MICRO TIMER II/JPT

Codice	Numero vie totale	Codice kit	Colore	Materiale
1897009/2	26	7346	nero	PA 6.6



#### 4.170 Connettore Porta Maschio MICRO TIMER II/JPT

Codice	Numero vie totale	Codice kit	Colore	Materiale
1897013/2	26	7446	nero	PA 6.6

### CONNETTORI E TERMINALI FEP SERIE FEP FKG 1,5

APPLICAZIONE: sensori vari auto tedesche.

#### 4.179 Connettore Porta Femmina FEP 1,5

## Cap n°4 - Terminali e connettori stagni



Codice	Numero vie totale	Codice kit	Tipo	Colore	Immagine
42123200	1	7242	fila singola	nero	A
42121600	2	7062	fila singola	nero	B
42121300	3	7063	fila singola	nero	C
42122000	4	7349	fila doppia	nero	D
42121400	4	7064	fila singola	nero	E
42123000	5	7140	fila singola	nero	F
42512300	5	7410	fila singola	nero	G
42121700	6	6953	fila doppia	nero	H
42032800	6	7251	fila doppia	grigio	I
42121000	8	7528	fila doppia	nero	J
42127000	14	7291	fila doppia	marrone	K

### 4.182 Connettore Porta Maschio FEP 1,5



Codice	Numero vie totale	Codice kit	Tipo	Colore	Immagine
42062500	2	7356	fila singola	nero	A
42064400	4	7622	fila singola	nero	B
42068400	4	7625	fila doppia	nero	C
42072100	6	7292	fila doppia	grigio	D
42068800	14	7341	fila doppia	marrone	E

## CONNETTORI E TERMINALI FEP FKG 1,5 E 2,8



### 4.185 CONNETTORE FEP FKG 1,5 E 2,8

APPLICAZIONE: sensori vari auto tedesche.

Codice	Numero vie totale	Codice kit	Colore	Materiale
42038100	10	7253	nero	polyamide
1719105/1	14	7347	nero	polyamide

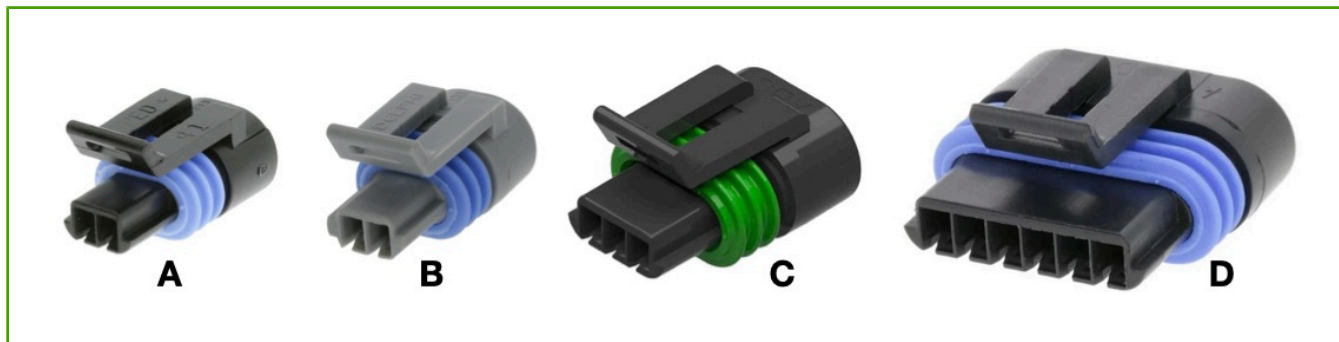
Il connettore 171910571 è compatibile al 42506500

## Cap n°4 - Terminali e connettori stagni

### CONNETTORI E TERMINALI PULL-TO-SEAT

APPLICAZIONE: sensori vari vano motore.

#### 4.190 Connettore Femmina Serie PULL-TO-SEAT



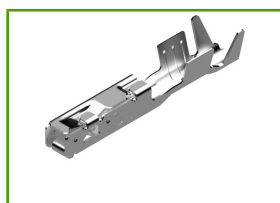
Codice	Numero vie totale	Codice kit	Colore	Materiale	Immagine
618487	2	6624	nero/verde	PA 6.6	A
7379	2	7379	grigio/blu	PA 6.6	B
618344	3	6627	nero/grigio	PA 6.6	C
7509	6	7509	nero/verde	PA 6.6	D

### CONNETTORI E TERMINALI DELPHI OCS 1,5



#### 4.198 Connettore Porta Femmina DELPHI OCS 1,5

Codice	Numero vie totale	Codice kit	Colore	Materiale
15532124	10	7397	nero	pbt



#### 4.199 Terminale Femmina DELPHI OCS 1,5

Codice	Sezione Cavo	Materiale
35031566	0,75 - 1,00	ottone stagnato

### CONNETTORI E TERMINALI DELPHI GTS2



#### 4.200 Connettore Porta Femmina DELPHI GTS2

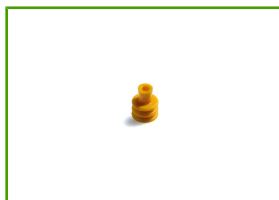
Codice	Numero vie totale	Codice kit	Colore	Materiale
7501	2	7501	grigio	pbt



#### 4.201 Terminale Femmina DELPHI GTS2

Codice	Sezione Cavo	Materiale
F112300	0,50 - 1,00	ottone stagnato

## Cap n°4 - Terminali e connettori stagni

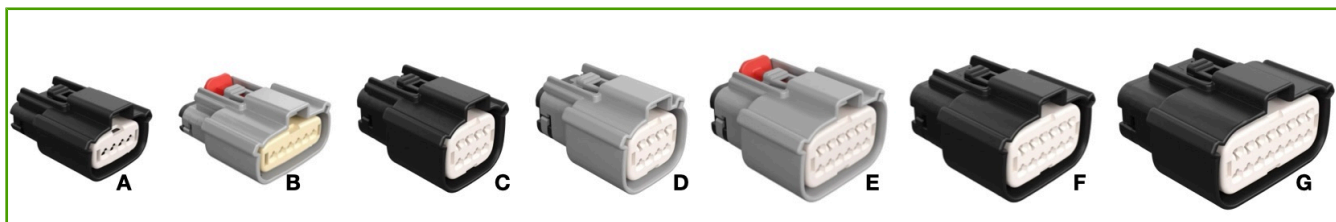


### 4.202 Gommino per Terminali DELPHI GTS2

Codice	Sezione Cavo	Colore	Materiale	Diametro esterno
10736278	0,50 - 1,00	giallo	silicone	5,00

## CONNETTORI E TERMINALI MOLEX 150

### 4.213 Connettore Porta Femmina MOLEX 150



APPLICAZIONE: Centralina rimorchi Daily

Codice	Numero vie totale	Colore	Materiale	Immagine
7423	4	nero	PA 6.6	A
7431	6	grigio	nylon	B
7368	8	nero	PA 6.6	C
7369	8	grigio	PA 6.6	D
7245	12	grigio	PA 6.6	E
7357	12	nero	PA 6.6	F
7372	16	nero	PA 6.6	G



### 4.214 Connettore Porta Maschio MOLEX 150

Codice	Numero vie totale	Codice kit	Colore	Materiale
7384	8	7384	nero	PA 6.6
7599	12	7599	nero	PA 6.6
7587	20	7587	nero	PA 6.6



### 4.216 Terminale Maschio MOLEX 150

Codice	Sezione Cavo	Estrattore	Pinza a Crimpare
33000-0002	0,75 - 1,00	25060	3991

## CONNETTORI E TERMINALI MOLEX MX64



### 4.217 Connettore Porta Femmina MOLEX MX64

Codice	Numero vie totale	Colore	Materiale
7353	3	nero	PA 6.6

## Cap n°4 - Terminali e connettori stagni

### CONNETTORI E TERMINALI MOLEX MX150 + YESC 2,8

APPLICAZIONE: prolunga cablaggio luci posteriori  
FORD Transit



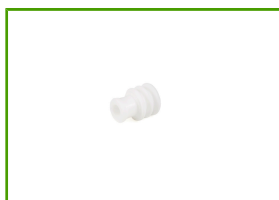
#### 4.219 Connettore Porta Femmina MOLEX MX150

Codice	Numero vie totale	Codice kit	Colore	Materiale
160073-3102	3	7658	grigio	PA 6.6
7567	16	7567	nero	PA 6.6



#### 4.220 Termianale Femmina MOLEX MX150

Codice	Codice Industriale	Sezione Cavo	Materiale	Estrattore	Pinza a Crimpare
20566	-	0,75 - 1,00	-	25060	3991
34083-2002	34083-2002	0,75 - 1,00	ottone stagnato	25060	3991



#### 4.222 Gommino per Terminal MX150 e YESC 2,8x0,8

Codice	Sezione Cavo	Colore	Materiale	Diametro esterno
7158-3113-40	-	bianco,rosso	silicone	6,9
2822354/1	0,50 - 1,50	nero	silicone	5,1

### CONNETTORI E TERMINALI SUPERSEAL

APPLICAZIONE: sensori vari vano motore ed  
applicazioni interfaccia a tenuta IP 69K.



#### 4.232 Adattatori Dritti Rigidi per SUPERSEAL Corrugato 4,5

Codice	Numero vie totale	Tipo	Materiale	Applicazione
75604	2	dritto	PA 6.6	Connettori 282080/1 e 282104/1, diam corrugato in uscita (mm) 4,5
75605	3	dritto	PA 6.6	Connettori 282087/1 e 282105/1, diam corrugato in uscita (mm) 4,5
75606	4	dritto	PA 6.6	Connettori 282088/1 e 282106/1, diam corrugato in uscita (mm) 4,5

NOTE: temperatura d'esercizio -40C + 150C



#### 4.234 Adattatori 90 Gradi Rigidi per SUPERSEAL Corrugato 7,5-8,5-10

Codice	Numero vie totale	Tipo	Materiale	Applicazione
75609	2	90 gradi	PA 6.6	Connettori 282080/1 e 282146/1, diam corrugato in uscita (mm) 4,5
75607	3	90 gradi	PA 6.6	Connettori 282087/1 e 282105/1, diam corrugato in uscita (mm) 4,5

NOTE: temperatura d'esercizio -40C + 150C

## Cap n°4 - Terminali e connettori stagni

### CONNETTORI E TERMINALI SERIE ECONOSEAL J MKII

"APPLICAZIONE: sensori - 4 vie motori alzacristalli posteriori FIAT PANDA; 6 vie motori alzacristalli anteriori FIAT PANDA, CATERPILLAR."



#### 4.246 Connettore Porta Femmina ECONOSEAL J MKII con Linguetta

Codice	Numero vie totale	Codice kit	Colore	Materiale
2822365/1	2	7627	nero	pbt
184046/1	4	7197	nero	pbt



#### 4.247 Connettore Porta Femmina ECONOSEAL J MKII

Codice	Numero vie totale	Codice kit	Codice sec. lock	Colore	Materiale
368047/1	16	7636	368049/1	nero	pbt



#### 4.249 Connettore Porta Maschio ECONOSEAL J MKII

Codice	Numero vie totale	Codice kit	Codice sec. lock	Colore	Materiale
368050/1	16	7637	368051/1	nero	pbt

### CONNETTORI E TERMINALI YAZAKI YESC 1,5



#### 4.253 Connettore Porta Femmina YAZAKI YESC 1,5

Codice	Numero vie totale	Codice kit	Colore
7448	3	7448	nero



#### 4.254 Terminale Femmina YAZAKI YESC 1,5

Codice	Sezione Cavo	Materiale	Estrattore	Pinza a Crimpare
3059	0,75 - 1,00	ottone stagnato	90022	3987



#### 4.255 Terminale Maschio YAZAKI YESC 1,5

Codice	Sezione Cavo	Materiale	Estrattore	Pinza a Crimpare
3062	0,75 - 1,00	ottone stagnato	88069	3987

## Cap n°4 - Terminali e connettori stagni



### 4.256 Gommino per Terminale YAZAKI YESC

Codice	Sezione Cavo	Colore	Materiale	Diametro esterno
3085	0,75 - 1,00	verde	silicone	5,4

## CONNETTORI E TERMINALI SUMITOMO MT SEALED



### 4.257 Connettore Porta Femmina SUMITOMO MT Sealed

Codice	Numero vie totale	Codice kit	Colore	Materiale
7454	2	7454	bianco,rosso	pbt
7657	2	7657	marrone	pbt



### 4.259 Connettore Porta Maschio SUMITOMO MT Sealed

Codice	Numero vie totale	Codice kit	Colore
7453	2	7453	bianco,rosso

## CONNETTORI E TERMINALI SUMITOMO SERIE TS

APPLICAZIONE: alternatore IVECO Daily, iniettori Denso.



### 4.263 Connettore Porta Femmina SUMITOMO Serie TS

Codice	Numero vie totale	Codice kit	Colore
6189-0442	3	6764	nero
6189-1129	3	7653	nero
7514	6	7514	grigio

## CONNETTORI E TERMINALI SUMITOMO SERIE DL

APPLICAZIONE: turbine IVECO Stralis



### 4.266 Connettore SUMITOMO serie DL

Codice	Numero vie totale	Codice kit	Colore
7447	2	7447	grigio
6195-0030	4	7196	grigio

## CONNETTORI E TERMINALI YAZAKI 090 II 2,3



## Cap n°4 - Terminali e connettori stagni



### 4.269 Connettore Porta Femmina YAZAKI 090 II 2,3

Codice	Numero vie totale	Codice kit	Colore
7451	2	7451	nero
7516	4	7516	nero

## CONNETTORI E TERMINALI SUMITOMO SERIE 090

APPLICAZIONI: iniettori TOYOTA, OPEL, MAZDA  
Diesel, IVECO metano.



### 4.274 Connettore Porta Femmina SUMITOMO MT Sealed

Codice	Numero vie totale	Codice kit	Colore	Materiale
7523	2	7523	blu	pbt

## CONNETTORI E TERMINALI G&H SERIE MKR PLUS

APPLICAZIONE: Alternatore IVECO Stralis, SCANIA,  
Pullman IRISBUS e VOLVO movimento terra.

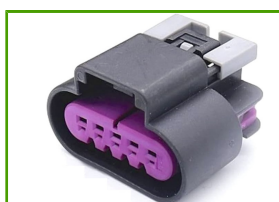


### 4.277 Connettore Porta Femmina MKR PLUS

Codice	Numero vie totale	Codice kit	Colore	Materiale
18286000002	2	7647	nero	PA 6.6

## CONNETTORI E TERMINALI SERIE GT 150 (MULTIVIA)

APPLICAZIONE: sensori vari vano motore - valvola  
EGR



### 4.291 Connettore Porta Femmina Serie GT 150

APPLICAZIONE Kit 6859: fanale posteriore FIAT Ducato.

Codice	Numero vie totale	Codice kit	Tipo	Colore	Materiale
13519051	5	7366	fila singola	nero	PA 6.6
15397577	6	6859	fila singola	nero	PA 6.6
15326835	8	6693	fila doppia	nero	PA 6.6
15326842	10	6694	fila doppia	nero	PA 6.6



### 4.292 Connettore Porta Maschio Serie GT 150

Codice	Numero vie totale	Codice kit	Tipo	Colore	Materiale
13519053	5	7367	fila singola	nero	PA 6.6
15326840	8	7073	fila doppia	nero	PA 6.6
15326847	10	-	fila doppia	nero	PA 6.6

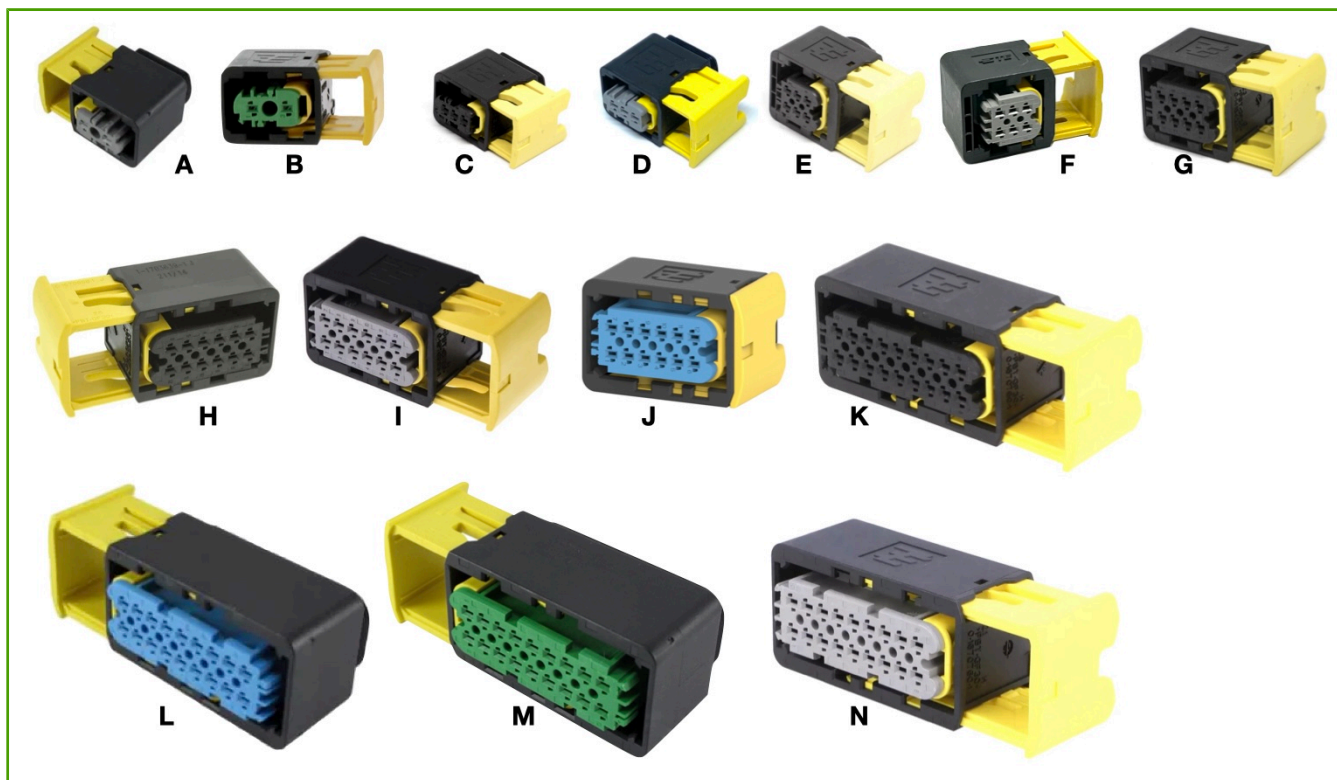


## Cap n°4 - Terminali e connettori stagni

### CONNETTORI E TERMINALI H.D.S.C.S. 1,5

APPLICAZIONE: Mezzi pesanti e movimento terra.

#### 4.296 Connettore Porta Femmina H.D.S.C.S. 1,5



Codice	Numero vie totale	Codice kit	Colore	Materiale	Immagine
2/1418448/2	2	7457	grigio	pbt	A
3/1418448/2	2	7577	verde	pbt	B
1/1418448/1	3	7082	nero	pbt	C
2/1418448/1	3	7300	grigio	pbt	D
2/1418469/1	6	7331	grigio	pbt	E
1/1418469/1	6	7083	nero	pbt	F
1/1418479/1	8	7084	nero	pbt	G
1/1703639/1	12	7259	nero	pbt	H
2/1703639/1	12	7148	grigio	pbt	I
4/1703639/1	12	7499	blu	pbt	J
1/1563759/1	18	7556	nero	pbt	K
4/1563759/1	18	7562	blu	pbt	L
3/1563759/1	18	7563	verde	pbt	M
2/1563759/1	18	7564	grigio	pbt	N

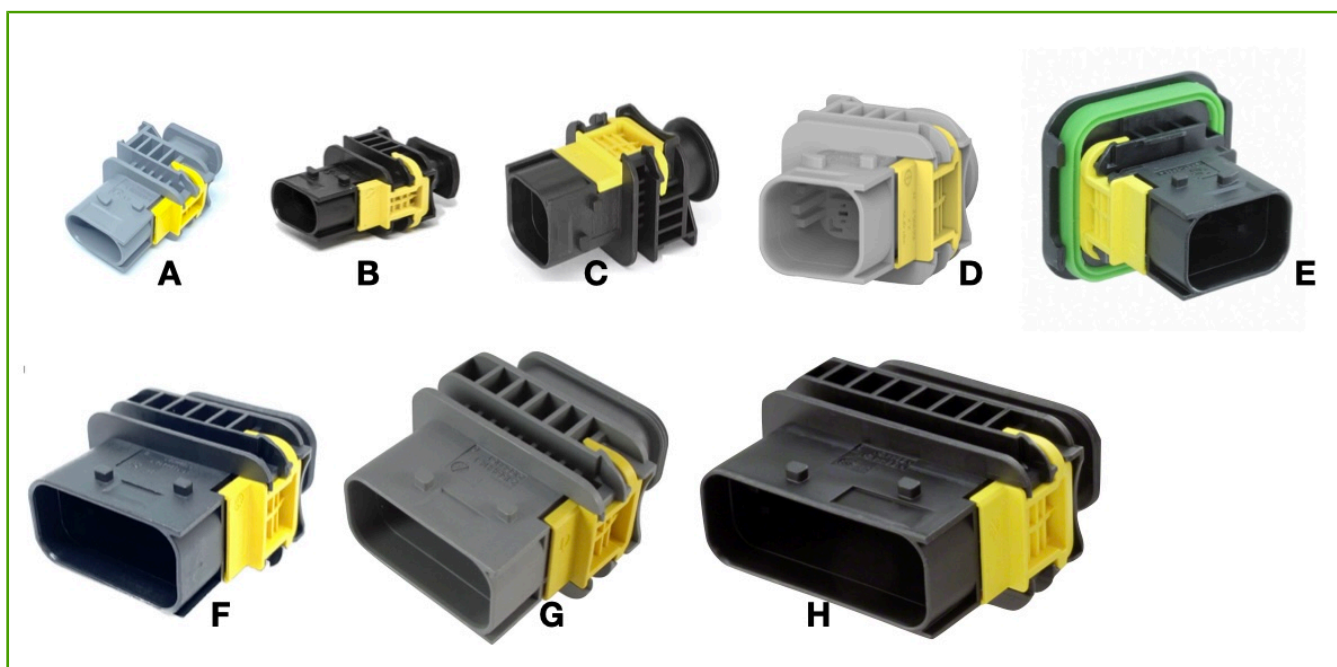


#### 4.299 Cover 90° per Connettori H.D.S.C.S.

Codice	Colore	Applicazione
75566	nero	Connettori Taglia 2,8 a 6, 7 e 8 vie, Taglia 6,3 a 2 vie
75612	nero	Connettori Taglia 1,5 a 2, 3 vie, Taglia 2,8 a 2 vie

## Cap n°4 - Terminali e connettori stagni

### 4.300 Connettore Porta Maschio H.D.S.C.S. 1,5



Codice	Numero vie totale	Codice kit	Colore	Materiale	Immagine
2/1670730/1	3	7301	grigio	pbt	A
1/1670730/1	3	7086	nero	Pbt	B
1/1703773/1	6	7444	nero	pbt	C
2/1703773/1	6	7332	grigio	pbt	D
1/1564416/1	8	7137	nero	pbt	E
1/1564414/1	12	7260	nero	pbt	F
2/1564414/1	12	7393	grigio	pbt	G
1/1564412/1	18	7557	nero	pbt	H

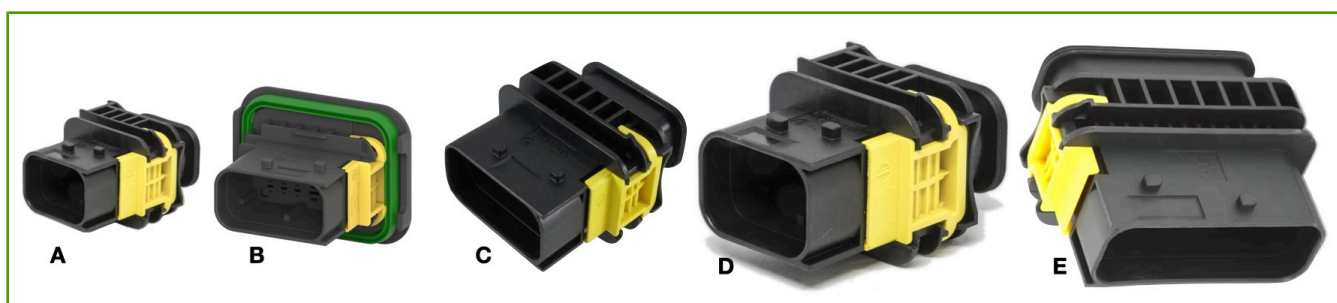
### CONNETTORI E TERMINALI H.D.S.C.S. 1,5+2,8



#### 4.307 Cover 90° per Connettore H.D.S.C.S.

Codice	Colore	Applicazione
75566	nero	Connettori Taglia 2,8 a 6, 7 e 8 vie, Taglia 6,3 a 2 vie
75612	nero	Connettori Taglia 1,5 a 2, 3 vie, Taglia 2,8 a 2 vie

### 4.308 Connettore Porta Maschio H.D.S.C.S. 1,5+2,8

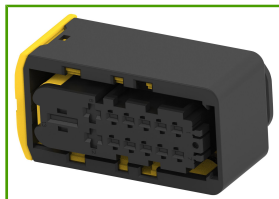


Codice	Numero vie totale	Codice kit	Colore	Materiale	Immagine
1/1703648/1	7	7085	nero	pbt	A
1/1564518/1	10	7322	nero	pbt	B

## Cap n°4 - Terminali e connettori stagni

Codice	Numero vie totale	Codice kit	Colore	Materiale	Immagine
1/1564516/1	10	7472	nero	pbt	C
1/1564530/1	15	7192	nero	pbt	D
1/1564528/1	16	7405	nero	pbt	E

### CONNETTORI E TERMINALI H.D.S.C.S. 1,5+2,8+6,3



#### 4.312 Connettore Porta Femmina H.D.S.C.S. 1,5+2,8+6,3

Codice	Numero vie totale	Codice kit	Colore	Materiale
1/2358263/1	13	7565	nero	pbt

### CONNETTORI E TERMINALI SERIE AMP MCP 1,5, 2,8 E IBRIDI

APPLICAZIONE: sezionamento autocarro - fanali  
New Daily - sensore presenza acqua nel gasolio.



#### 4.320 Connettore Porta Femmina per AMP MCP 2,8

Codice	Numero vie totale	Codice kit	Codice Cover	Colore	Materiale
1/1534126/1	15	7312	9/1394049/1	nero	PA 6.6
1/1534127/1	21	7433	9/1394050/1	nero	PA 6.6

### CONNETTORI E TERMINALI METRIPACK MIXED 150 E 480

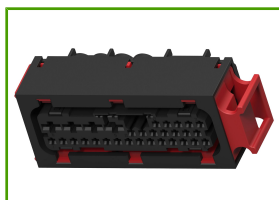
APPLICAZIONE: sezionamenti segnale / potenza in  
vano motore, nuove prese di forza autocarri.



#### 4.355 Connettore Porta Maschio Serie METRIPACK Mixed 150 e 480

Codice	Numero vie totale	Codice kit	Colore	Materiale
12124107	6	7365	nero	PA 6.6
625090	7	6630	nero	PA 6.6

### CONNETTORI & TERMINALI MT/SPT



#### 4.359 Connettore Porta Femmina MT/SPT

Codice	Numero vie totale	Codice kit	Colore	Materiale
1/953042/6	31	7601	nero	PA 6.6

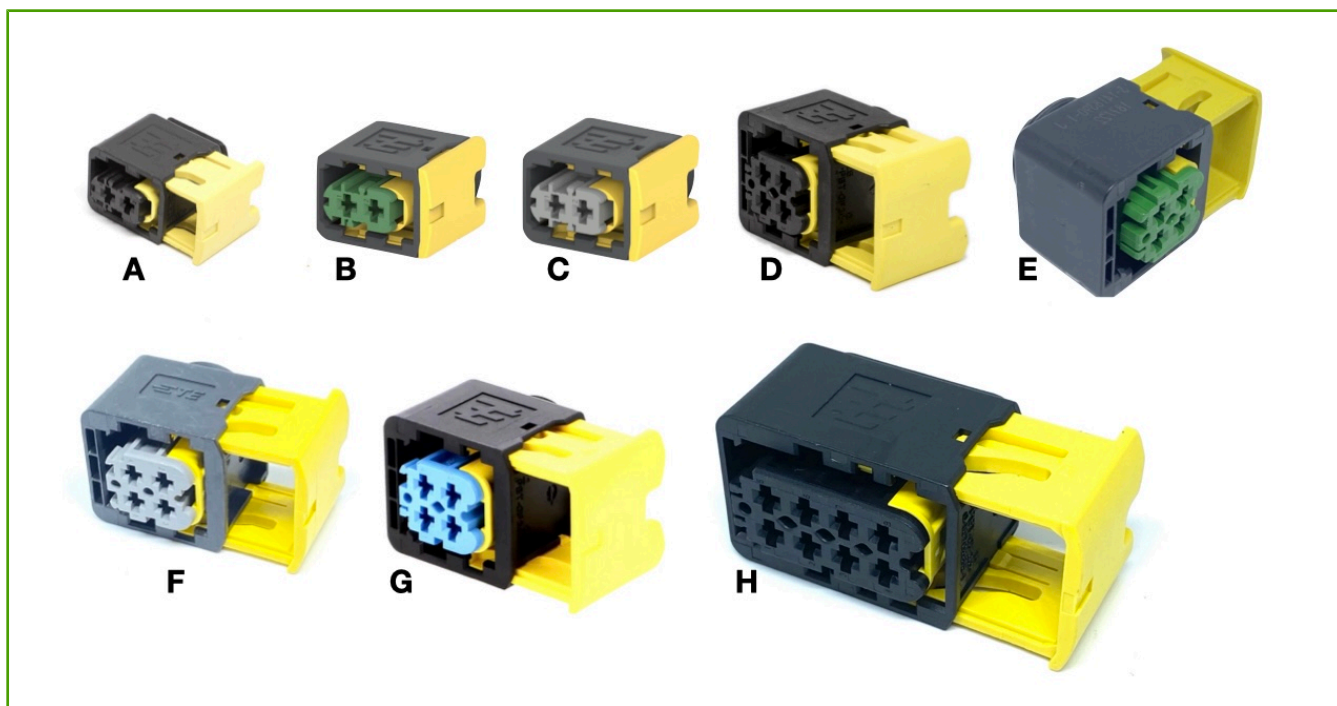


#### 4.361 Terminale Femmina SPT

Codice	Codice Industriale	Materiale
968037/2	968037/2	ottone stagnato

## CONNETTORI E TERMINALI H.D.S.C.S. 2,8

### 4.364 Connettore Porta Femmina H.D.S.C.S. 2,8



Codice	Numero vie totale	Codice kit	Colore	Materiale	Immagine
1/1418483/1	2	7079	nero	pbt	A
3/1418483/1	2	7533	nero/verde	pbt	B
2/1418483/1	2	7535	grigio	pbt	C
1/1418390/1	4	7080	nero	pbt	D
3/1418390/1	4	7270	nero/giallo	pbt	E
2/1418390/1	4	7307	grigio	pbt	F
4/1418390/1	4	7517	nero/blu	pbt	G
1/1670894/1	8	7294	nero	pbt	H



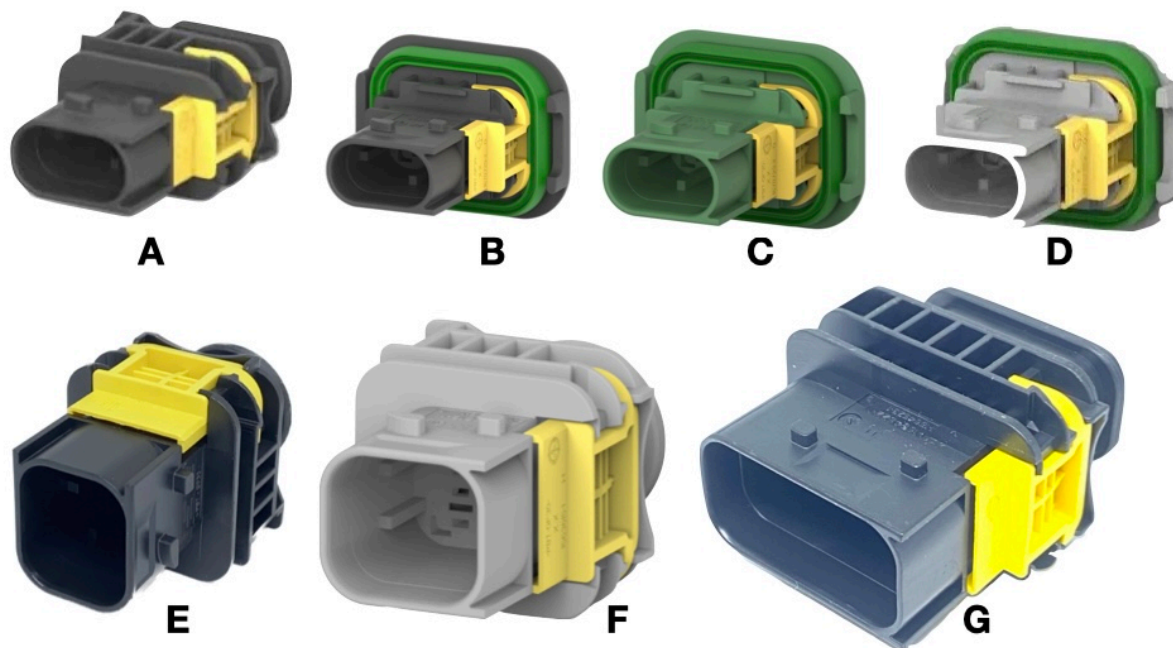
### 4.367 Cover 90° per Connettore H.D.S.C.S.

Codice	Colore	Applicazione
75612	nero	Connettori Taglia 1,5 a 2, 3 vie, Taglia 2,8 a 2 vie

### 4.368 Connettore Porta Maschio H.D.S.C.S. 2,8



## Cap n°4 - Terminali e connettori stagni



Codice	Numero vie totale	Codice kit	Colore	Materiale	Immagine
1/1703839/1	2	7464	nero	pbt	A
1/1703841/1	2	7227	nero	pbt	B
3/1703841/1	2	7534	nero/verde	pbt	C
2/1703841/1	2	7536	grigio	pbt	D
1/1703818/1	4	7263	nero	pbt	E
2/1703818/1	4	7334	grigio	pbt	F
1/1564522/1	8	7295	nero	pbt	G

### CONNETTORI E TERMINALI JUNIOR POWER TIMER 2,8

APPLICAZIONE: sistemi iniezione benzina e diesel - ESP - ABS.



#### 4.376 Terminale Maschio JPT con Gommino

Codice	Codice Industriale	Sezione Cavo	Materiale	Estrattore	Pinza a Crimpare
3280	2/962915/1	0,50 - 1,00	Cu Fe Sn	88040	3976 + 3982
963904/1	963904/1	0,50 - 1,00	ottone stagnato	132225	3989 + 3989/1
5122	2/964302/1	1,00 - 2,50	ottone stagnato	24000	3976

### CONNETTORI E TERMINALI BOSCH KOMPAKT



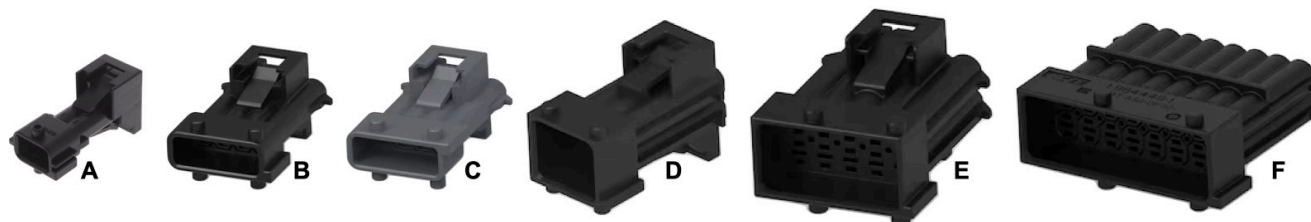
#### 4.379 Connettore Porta Femmina BOSCH KOMPAKT

Codice	Numero vie totale	Codice Industriale	Codice kit	Colore
7460	2	1928405521	7460	nero/blu
7465	3	1928405523	7465	nero/blu
7461	4	1928405525	7461	nero/blu

### CONNETTORI E TERMINALI JPT TIPO SAAB 2,8

## Cap n°4 - Terminali e connettori stagni

### 4.390 Connettore Porta Maschio JPT Tipo SAAB



Codice	Numero vie totale	Codice kit	Colore	Materiale	Immagine
1/965421/1	2	7283	nero	pbt	A
1/965261/1	4	7285	nero	pbt	B
2/965261/1	4	7559	grigio	pbt	C
1/965426/1	6	7287	nero	pbt	D
1/962352/1	10	7107	nero	PA 6.6	E
1/964449/1	16	7186	nero	PA 6.6	F

### CONNETTORI E TERMINALI DELPHI VF 2,8



#### 4.393 Connettore Porta Femmina DELPHI VF 2,8

Codice	Numero vie totale	Codice kit	Colore	Materiale
15327870	3	7398	nero	PA 6.6



#### 4.394 Connettore Porta Maschio DELPHI 2,8

Codice	Numero vie totale	Codice kit	Colore	Materiale
10718827	2	7521	nero	pbt

### CONNETTORI E TERMINALI TIMER 280



#### 4.398 Connettore Porta Femmina Serie TIMER 280

Codice	Numero vie totale	Codice kit	Colore	Materiale
15439906	4	7628	nero	pbt



#### 4.400 Gommino per Terminale Serie TIMER 280

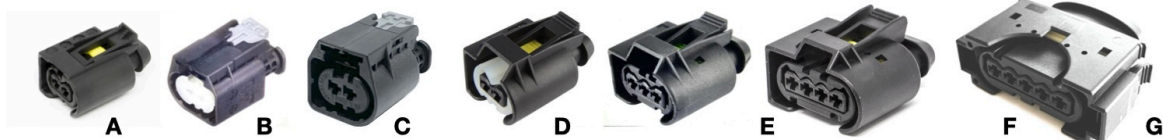
Codice	Sezione Cavo	Colore	Materiale	Diametro esterno
22081	1,50 - 2,50	rosso	silicone	5,6

## Cap n°4 - Terminali e connettori stagni

### CONNETTORI E TERMINALI KOSTAL

APPLICAZIONE: iniettori auto tedesche, alternatore FIAT Panda, alternatore Daily dal 2000 al 2006, sensore gas di scarico FIAT Freemont\*, common rail BMW e MERCEDES, turbina IVECO, turbine IVECO.

#### 4.407 Connettore KOSTAL



Codice	Numero vie totale	Codice kit	Colore	Immagine
50290937	2	6756	nero	A
9444025	2	7238	nero	B
! 9444024	2	7383	nero	C
50390142	2	7371	nero	D
50390407	3	7246	nero	E
50290698	4	7072	nero	F
09441581	5	7194	nero	G

APPLICAZIONI: Il 7238 viene utilizzato anche per le pinze posteriori ALFA ROMEO Giulia. Il 6756 alternatore IVECO Daily



#### 4.408 Connettore KOSTAL MLK 1,2 + SLK 2,8 Porta Femmina

Codice	Numero vie totale	Codice kit	Codice Cover	Colore
9404606	25	7450	10400692531	nero

### CONNETTORI E TERMINALI LEAR G&H MDK3

APPLICAZIONE: luci ingombro MAN, VOLVO.



#### 4.417 Connettore Porta Femmina LEAR G&H MDK3

Codice	Numero vie totale	Codice kit	Colore
18137000000	2	7159	nero
17218000001	3	7462	nero



#### 4.418 Connettore Porta Maschio LEAR G&H MDK3

Codice	Numero vie totale	Codice kit	Colore	Materiale
16518501699	2	7256	nero	pbt
16698501699	3	7463	nero	pbt

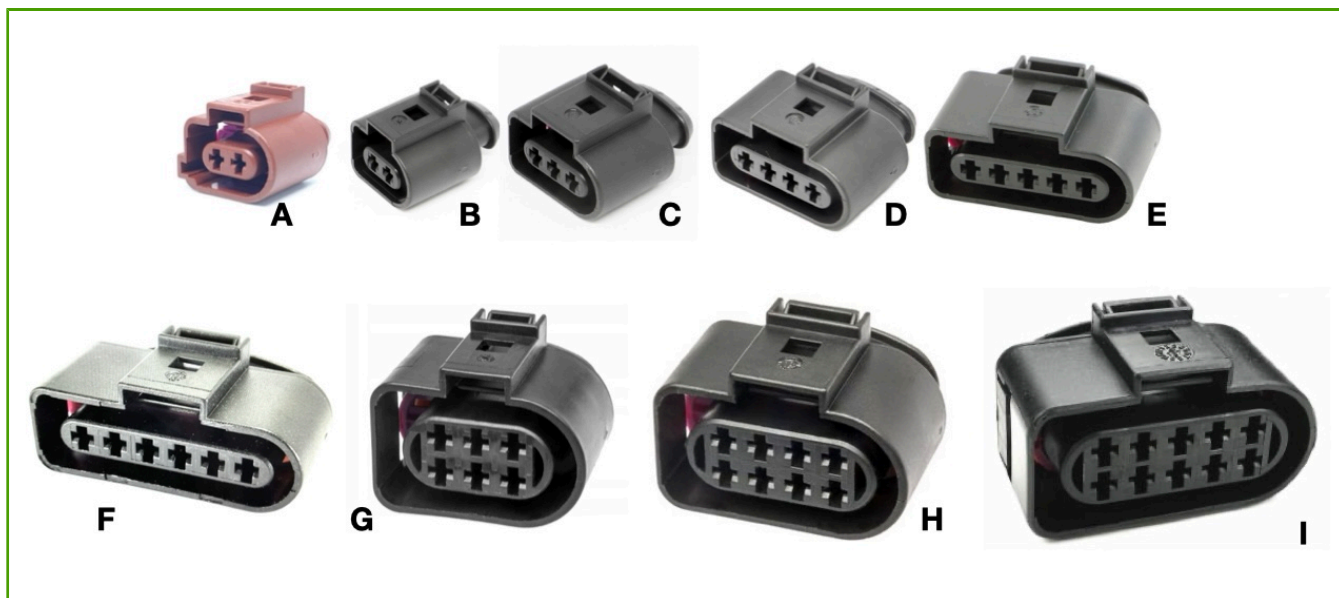


## Cap n°4 - Terminali e connettori stagni

### CONNETTORI E TERMINALI FEP SERIE FKG 2,8

APPLICAZIONE: iniettori gruppo VOLKSWAGEN,  
luci ingombro veicoli industriali VOLVO, veicoli  
industriali SCANIA.

#### 4.431 Connettore Porta Femmina FEP 2,8

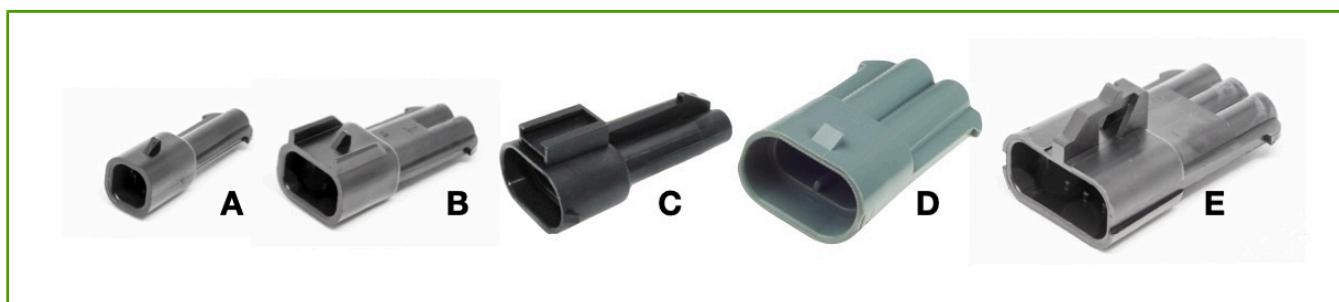


Codice	Numero vie totale	Codice kit	Tipo	Colore	Immagine
42122800	2	7293	fila singola	marrone	A
42035000	2	6757	fila singola	nero	B
42122300	3	7065	fila singola	nero	C
42122100	4	7061	fila singola	nero	D
42121800	5	7250	fila singola	nero	E
! 42122400	6	7252	fila singola	nero	F
42122200	6	7445	fila doppia	nero	G
42122500	8	7526	fila doppia	nero	H
42121500	10	7329	fila doppia	nero	I

### CONNETTORI E TERMINALI 280 METRIPACK

APPLICAZIONE: \*bulbo elettroventola fila doppia  
velocita', portalamпада H8, H9 e H11

#### 4.440 Connettore Porta Maschio Serie 280 METRIPACK



## Cap n°4 - Terminali e connettori stagni

Codice	Numero vie totale	Codice Industriale	Codice kit	Codice sec. lock	Colore	Materiale	Immagine
5030	1	413227	6635	400285	nero	PA 6.6	A
5107	2	413637	6636	400667	nero	PA 6.6	B
609533	2	609533	7546	-	nero	PA 6.6	C
7594	2	-	7594	-	grigio	PA 6.6	D
9397	3	637687	6637	621407	nero	PA 6.6	E

### CONNETTORI E TERMINALI SERIE GT 280

APPLICAZIONE: motorino tergi Daily -  
sezionamenti vano motore - interfaccia motorini  
elettrici servizi.



#### 4.443 Connettore Porta Femmina GT 280

Codice	Numero vie totale	Codice Industriale	Codice kit	Colore	Materiale
15326631	4	-	7351	nero	pbt
22365	5	406735	6863	nero	PA 6.6
13538370	8	-	-	nero/grigio	pbt



#### 4.445 Connettore Porta Maschio Serie GT 280

Codice	Numero vie totale	Codice Industriale	Codice kit	Colore	Materiale
15326633	4	-	7352	nero	PA 6.6
22185	6	15326635	6862	nero	PA 6.6

### CONNETTORI E TERMINALI VKR PLUS

APPLICAZIONE: PRESA DI FORZA IVECO S-WAY



#### 4.457 Connettore Porta Femmina VKR PLUS

Codice	Numero vie totale	Codice kit	Codice sec. lock	Tipo	Colore	Materiale
17984000001	4	7267	16052598613	drogato	nero	PA 6.6
7473	4	7473	-	90°	nero	PA 6.6



#### 4.458 Terminale Femmina VKR PLUS

Codice	Sezione Cavo	Materiale	Estrattore	Pinza a Crimpare
3213	1,0 - 2,5	PRE -TIN	24090	3989 (fino a 1,5)
20572	0,35 - 1,00	ottone stagnato	24090	3989



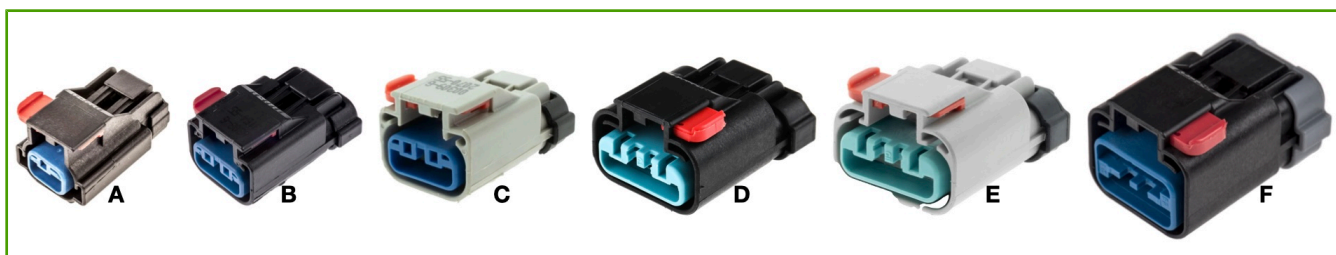
#### 4.459 Gommino per Terminale VKR PLUS

Codice	Codice Industriale	Sezione Cavo	Colore	Materiale	Diametro esterno
7814128	7814128	0,35 - 1,00	marrone	silicone	6,7
6124	400666	2,00 - 2,50	verde	silicone	7,25

## Cap n°4 - Terminali e connettori stagni

### CONNETTORI E TERMINALI APEX 2,8

#### 4.460 Connettore Porta Femmina APEX 2,8



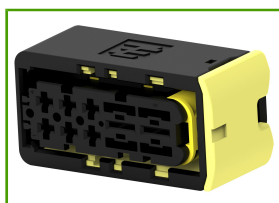
Codice	Numero vie totale	Codice kit	Colore	Materiale	Immagine
54200206	2	7394	nero	polyamide	A
54200308	3	7221	nero	polyamide	B
54200309	3	7531	grigio	polyamide	C
54200409	4	7497	nero	polyamide	D
54200410	4	7518	grigio	polyamide	E
54200608	6	7222	nero	polyamide	F



#### 4.461 Connettore Porta Maschio APEX 2,8

Codice	Numero vie totale	Codice kit	Colore	Materiale
54200210	2	7395	nero	polyamide
54200413	4	7498	nero	polyamide

### CONNETTORI E TERMINALI H.D.S.C.S. 2,8+6,3



#### 4.468 Connettore Porta femmina H.D.S.C.S. 2,8 + 6,3

Codice	Numero vie totale	Codice kit	Colore	Materiale
1/2299782/1	8	7439	nero	pbt

### CONNETTORI E TERMINALI TERMINALI DCS1 4,8 E 9,5



#### 4.472 Connettore Porta Femmina DCS1 4,8+9,5

Codice	Numero vie totale	Codice kit	Colore	Materiale
7596	4	7596	nero	pbt



#### 4.473 Connettore Porta Maschio DCS1 4,8+9,5

Codice	Numero vie totale	Codice kit	Colore	Materiale
7597	4	7597	nero	pbt

## Cap n°4 - Terminali e connettori stagni



### 4.474 Terminale Femmina DCS1 4,8

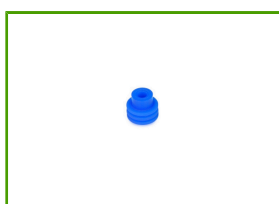
Codice	Codice Industriale	Sezione Cavo	Materiale	Estrattore	Pinza a Crimpare
60040451	60040451	2,50 - 4,00	ottone stagnato	25030	3997



### 4.477 Terminale Maschio DCS1 9,5

Codice	Sezione Cavo	Materiale
20382	6,00-10,0	ottone stagnato

## CONNETTORI E TERMINALI FEP 4,8

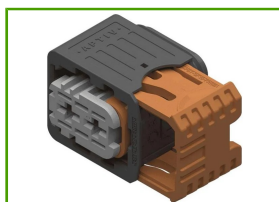


### 4.481 Gommino per Terminali FEP 4,8

Codice	Sezione Cavo	Colore	Materiale
46021900	2,5 - 4,00	blu	silicone

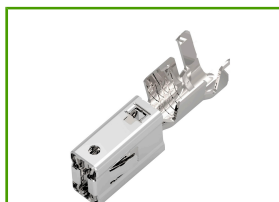
## CONNETTORI E TERMINALI CTCS 6,3

APPLICAZIONE: collegamento alimentazione impianto frontale RENAULT Gamma T, centralina e alza cabina del mezzo.



### 4.497 Connettore Porta Femmina CTCS XP 6,3

Codice	Numero vie totale	Codice kit	Colore	Materiale
33341146	2	7560	nero/grigio	pbt



### 4.498 Terminale Femmina CTCS XP 6,3

Codice	Codice Industriale	Sezione Cavo	Materiale	Estrattore	Pinza a Crimpare
20324	13976115	0,50 - 1,00	ottone stagnato	132381	3997



### 4.499 Gommino CTCS XP 6,3

Codice	Colore	Materiale	Diametro esterno
15363604	bianco,rosso	silicone	9

## CONNETTORI E TERMINALI ASPOCK

APPLICAZIONE: fanali posteriori ASPOCK

## Cap n°4 - Terminali e connettori stagni



### 4.500 Connettore Porta Femmina ASS2

Codice	Numero vie totale	Codice kit	Colore
7648	2	7648	nero



### 4.501 Connettore Porta Maschio ASS2

Codice	Numero vie totale	Codice kit	Colore	Materiale
7651	2	7651	nero	PA 6.6

## CONNETTORI ELETTROVALVOLA



### 4.507 Connettore Elettrovalvola Rettangolare 3 Vie con LED

Codice	Numero vie totale	Tipo	Colore	Volt	Colore Led
7180	3	rettangolare	trasparente	12-24	rosso

## CONNETTORI E TERMINALI YAZAKI YES/YESC 9,5

APPLICAZIONE: sensori vari Komatsu



### 4.511 Connettore Porta Femmina YAZAKI YESC 1,5+9,5

Codice	Numero vie totale	Codice kit	Colore
7416	4	7416	nero



### 4.512 Connettore Porta Femmina YAZAKI YESC 9,5

Codice	Numero vie totale	Codice kit	Colore
7418	2	7418	nero
7419	2	7419	marrone



### 4.514 Connettore Porta Maschio YAZAKI YESC 1,5+9,5

Codice	Numero vie totale	Codice kit	Colore
7417	4	7417	nero



### 4.515 Connettore Porta Maschio YAZAKI YESC 9,5

Codice	Numero vie totale	Codice kit	Colore
7420	2	7420	marrone

## Cap n°4 - Terminali e connettori stagni



### 4.516 Terminale Femmina YAZAKI YESC 1,5

Codice	Sezione Cavo	Materiale	Estrattore	Pinza a Crimpare
3059	0,75 - 1,00	ottone stagnato	90022	3987



### 4.519 Terminale Maschio YAZAKI YESC 1,5

Codice	Sezione Cavo	Materiale	Estrattore	Pinza a Crimpare
3062	0,75 - 1,00	ottone stagnato	88069	3987



### 4.520 Terminale Maschio YAZAKI YESC 9,5

Codice	Sezione Cavo	Materiale	Estrattore	Pinza a Crimpare
3051	6,00-10,0	ottone stagnato	90022	3987



### 4.521 Gommino per Terminali YAZAKI YESC 1,5

Codice	Sezione Cavo	Colore	Materiale	Diametro esterno
3085	0,75 - 1,00	verde	silicone	5,4



### 4.522 Gommino per Terminali YAZAKI Y TYPE 9,5

Codice	Sezione Cavo	Colore	Materiale	Diametro esterno
3089	6,00 - 10,0	verde	silicone	13,6

## CONNETTORI E TERMINALI SERIE DCS 9,5

APPLICAZIONE: Connettore Servosterzo FIAT  
Croma / OPEL Signum.



### 4.524 Connettore Ermafrodita DCS 9,5

Codice	Numero vie totale	Codice kit	Colore
DCSHHPE02BKSV	2	7385	nero



### 4.526 Terminale Maschio DCS 9,5

Codice	Sezione Cavo	Materiale
20382	6,00-10,0	ottone stagnato



## Cap n°4 - Terminali e connettori stagni

### CONNETTORI E TERMINALI DUCON 9,5



#### 4.529 Terminale Femmina DUCON 9,5

Codice	Codice Industriale	Sezione Cavo	Materiale
20411	15482568	4,00 - 6,00	PRE -TIN

### CONNETTORI E TERMINALI BOSCH EMS

APPLICAZIONE: centralina FPT MD1CE101 motori  
NEF CURSOR movimento terra, nautica, tir e  
pullman.

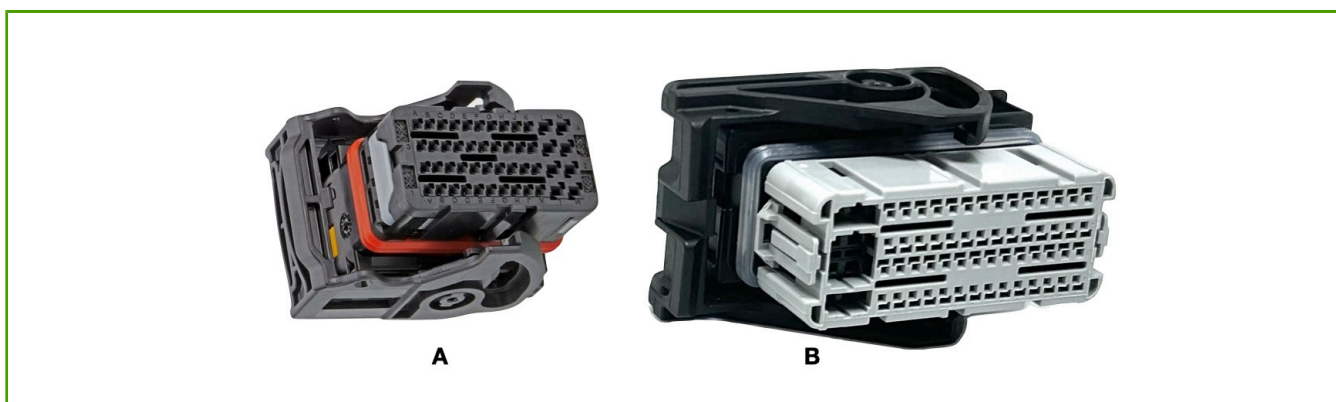


#### 4.542 Connettori Porta Femmina BOSCH EMS

Codice	Numero vie totale	Codice kit	Codice Cover	Codice sec. lock	Colore	Materiale	Note
1928406091	36	7485	1928406104	1928406100	nero	PA 6.6	Cod. A
1928406092	36	7486	1928406104	1928406100	nero	PA 6.6	Cod. B
1928406093	36	7487	1928406104	1928406100	nero	PA 6.6	Cod. C
1928406094	36	7488	1928406104	1928406100	nero	PA 6.6	Cod. D
1928406096	48	7489	1928406104	1928406100	nero	PA 6.6	Cod. F
1928406097	48	7491	1928406104	1928406100	nero	PA 6.6	Cod. G
1928406098	48	7494	1928406104	1928406100	nero	PA 6.6	Cod. H
1928406099	48	7496	1928406104	1928406100	nero	PA 6.6	Cod. I

### CONNETTORI E TERMINALI MOLEX CMC

#### 4.545 Connettore Porta Femmina MOLEX CMC



Codice	Numero vie totale	Codice kit	Colore	Materiale	Immagine
7438	36	7438	nero	PA 6.6	A
7553	64	7553	grigio	PA 6.6	B



## Cap n°4 - Terminali e connettori stagni



### 4.546 Terminale Femmina MOLEX CMC

Codice	Sezione Cavo	Materiale	Estrattore	Pinza a Crimpare
64322-1039	0,50 - 0,75	ottone stagnato	97046	3995
64323-1039	1,0 - 1,5	ottone stagnato	93006	3991



### 4.547 Terminale Femmina MOLEX GTS

Codice	Tipo	Sezione Cavo	Materiale	Estrattore	Pinza a Crimpare
PPI0000489	GTS1	0,50 - 1,00	ottone stagnato	97046	3995
13741954	GTS2	1,0 - 1,5	ottone stagnato	93006	3991

## CONNETTORI E TERMINALI HSG HYBRID



### 4.564 Connettore Porta Femmina HSG Hybrid

Codice	Numero vie totale	Codice kit	Codice Cover	Colore	Materiale
1/2344950/1	95	7434	2344956/1	nero	PA 6.6
2/2344950/1	95	7435	2344956/1	grigio	PA 6.6

## CONNETTORI E TERMINALI LEAVYSEAL

APPLICAZIONE: mezzi movimento terra



### 4.590 Connettore Porta Femmina AMP MCP 1,5

Codice	Numero vie totale	Codice kit	Codice Cover	Colore	Materiale
3/2112231/1	46	7623	2112233/1	nero	pbt
3/2112231/2	46	7548	2112233/1	grigio	PA 6.6
1703998/1	92	7408	1703997/1	nero	PA 6.6

APPLICAZIONE kit 7408: motori marini MTU-X2/X3 ECU 9 e X2 ECU 7



### 4.592 Connettore Porta Femmina LEAVYSEAL AMP MCP 1,5 + 2,8 + 6,3

Codice	Numero vie totale	Codice kit	Codice Cover	Colore	Materiale
1/2112035/1	26	7170	2112046/1	nero	pbt
1/1823402/1	29	7588	-	nero	PBT GF30



### 4.596 Connettore Porta Maschio LEAVYSEAL AMP MCP 2,8

Codice	Numero vie totale	Codice kit	Colore	Materiale
1/2112162/1	21	7452	nero	PA 6.6
5/1718323/1	39	7437	verde	PA 6.6

## CONNETTORI E TERMINALI HVA1200



### 4.604 Connettore Porta Femmina HVA1200

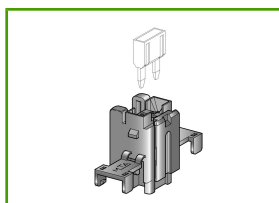
Codice	Numero vie totale	Codice kit	Codice Cover	Colore	Materiale
2311753/2	2	7604	2840877/4	arancione	pbt



### 4.605 Terminale Femmina HVA1200

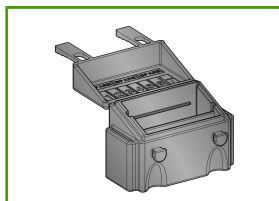
Codice	Codice Industriale	Sezione Cavo	Materiale
1/2840575/2	1/2840575/2	10 - 16	lega di rame spessa

## FUSIBILI E PORTA FUSIBILI MINI



### 5.11 Porta Fusibile MINI Modulare

Codice	Numero vie totale	Codice Industriale	Colore	Materiale	Terminale accessorio	Portafusibile
92015	1	0301400	nero	PA 6.6	927781/3	ZE



### 5.13 Porta Fusibile MINI 7 Posizioni

Codice	Numero vie totale	Codice Industriale	Colore	Materiale	Terminale accessorio	Portafusibile
92016	7	0301430	nero	EPDM	5602	ZF

## FUSIBILI E PORTA FUSIBILI ATO



### 5.15 Fusibili ATO a Bassa Tensione

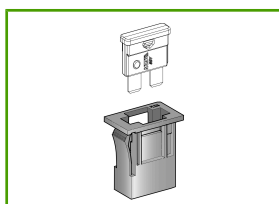
Codice	Colore	Larghezza	Altezza	Ampere	Resistenza	Portafusibile
F1805	beige	19	20	5	80	G, H, I, J, K, L, M, N, O, P, Q, R, S, T, U, V, ZC, ZG, ZH, ZI
F1875	marrone	19	20	7,5	80	G, H, I, J, K, L, M, N, O, P, Q, R, S, T, U, V, ZC, ZG, ZH, ZI
F1810	rosso	19	20	10	80	G, H, I, J, K, L, M, N, O, P, Q, R, S, T, U, V, ZC, ZG, ZH, ZI
F1815	blu	19	20	15	80	G, H, I, J, K, L, M, N, O, P, Q, R, S, T, U, V, ZC, ZG, ZH, ZI
F1820	giallo	19	20	20	80	G, H, I, J, K, L, M, N, O, P, Q, R, S, T, U, V, ZC, ZG, ZH, ZI
F1825	bianco, rosso	19	20	25	80	G, H, I, J, K, L, M, N, O, P, Q, R, S, T, U, V, ZC, ZG, ZH, ZI
F1830	verde	19	20	30	80	G, H, I, J, K, L, M, N, O, P, Q, R, S, T, U, V, ZC, ZG, ZH, ZI



### 5.16 Porta Fusibile ATO Componibile a Lama Verticale

Completo di cappuccio e staffa di fissaggio

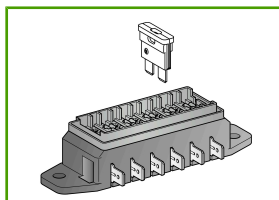
Codice	Tipo	Colore	Terminale accessorio	Portafusibile
946/2	componibile	nero	181904/1	G



### 5.21 Porta Fusibile ATO da incasso

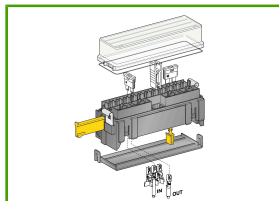
Codice	Numero vie totale	Codice Industriale	Colore	Materiale	Terminale accessorio	Portafusibile
92017	1	0300331	nero	PA66 GF25	5607	ZG

## Cap n°5 - Fusibili e portafusibili



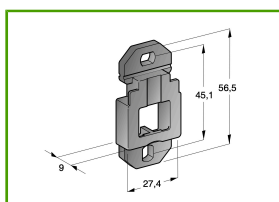
### 5.30 Portafusibile Stagno 6 Posizioni Uscita Laterale

Codice	Numero vie totale	Codice Industriale	Colore	Materiale	Portafusibile
92018	6	0300600	nero	PA66 GF30	ZH



### 5.32 Porta Fusibile ATO 16 Posizioni

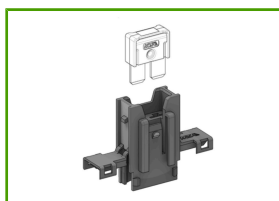
Codice	Numero vie totale	Codice Industriale	Colore	Materiale	Terminale accessorio	Portafusibile
92019	16	0300650	nero	PA66 GF25	5607	ZI



### 5.34 Staffa di Fissaggio Doppia Vite

Codice	Codice Industriale	Colore	Materiale	Foro vite
434	0100440	nero	PA 6.6	M5

## FUSIBILI MAXI COMPACT



### 5.38 Porta Fusibile MAXI COMPACT

Codice	Numero vie totale	Codice Industriale	Colore	Materiale	Terminale accessorio	Portafusibile
92020	1	0101881	nero	PA 6.6	5603	ZJ

## FUSIBILI M8COMPACT



### 5.39 Fusibili M8Compact

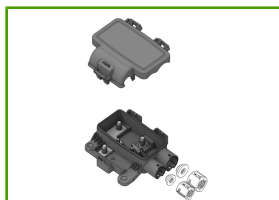
Codice	Codice Industriale	Colore	Larghezza	Altezza	Ampere
2801	0710030	verde chiaro	20,3	30,2	30
2802	0710035	verde	20,3	30,2	35
2804	0710050	rosso	20,3	30,2	50
2805	0710060	blu	20,3	30,2	60
2806	0710070	marrone	20,3	30,2	70
2807	0710080	nero	20,3	30,2	80
2803	0710040	arancione	20,3	30,2	40

## FUSIBILI E PORTA FUSIBILI MIDI



### 5.48 Porta Fusibile MIDI Modulare

Codice	Numero vie totale	Codice Industriale	Colore	Materiale	Portafusibile
92021	1	0301499	nero	PA66 GF30	ZL



### 5.50 Portafusibile di Distribuzione 2 Vie per 1 Fusibile MIDI e 1 Fusibile MEGA

Codice	Codice Industriale	Colore	Materiale	Portafusibile
7407	0301053	nero	PA 6.6	ZC

NOTE: per 1 fusibile MIDI+1 fusibile MEGA+tube retainer+gommini

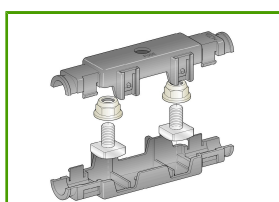


### 5.51 Portafusibile di Distribuzione 3 Vie per 1 Fusibile MIDI e 2 Fusibili MEGA

Codice	Codice Industriale	Colore	Materiale	Portafusibile
7406	0301045	nero	PA 6.6	ZB

NOTE: per 1 fusibile MIDI+1 fusibile MEGA+tube retainer+gommini

## FUSIBILI E PORTA FUSIBILI MEGA



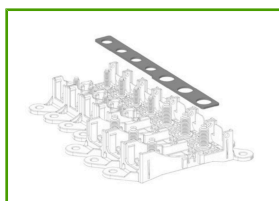
### 5.56 Porta Fusibile MEGA Compatto

Codice	Numero vie totale	Codice Industriale	Colore	Materiale	Portafusibile
92022	1	0300380	nero	PA66 GF30	ZM



### 5.57 Porta Fusibile MEGA Modulare

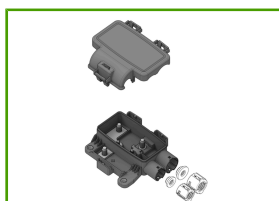
Codice	Numero vie totale	Codice Industriale	Colore	Materiale	Portafusibile
92023	1	0301498	nero	PA66 GF30	ZN



### 5.58 BUS BAR per Porta Fusibile Modulare MIDI e MEGA

Codice	Codice Industriale	Materiale	Spessore
92024	0301226	Cu Sn	1,5

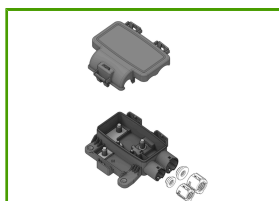
NOTE: per 4 porta fusibili MIDI + 3 MEGA (tagliabile)



### 5.62 Portafusibile di Distribuzione 2 Vie per 1 Fusibile MIDI e 1 Fusibile MEGA

Codice	Codice Industriale	Colore	Materiale	Portafusibile
7407	0301053	nero	PA 6.6	ZC

NOTE: portafusibile di distribuzione per 1 fusibile MIDI+1 fusibile MEGA+tube retainer+gommini

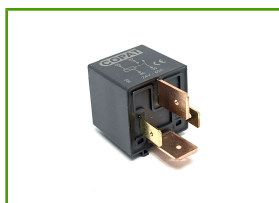


### 5.63 Portafusibile di Distribuzione 3 Vie per 1 Fusibile MIDI e 2 Fusibili MEGA

Codice	Codice Industriale	Colore	Materiale	Portafusibile
7407	0301053	nero	PA 6.6	ZC

NOTE: portafusibile di distribuzione per 1 fusibile MIDI+1 fusibile MEGA+tube retainer+gommini

## RELAY DI POTENZA 24V



### 6.14 Relay 24V

Il codice 440080 ha 2 contatti (30 e 87) 6MA

Codice	Codice kit	Volt	Diodo o resistenza	Schema relay	N.A.	N.C.	Contatti totali relay	Relay contatti 6.3	Relay contatti 9.5	Relay staffa	Portarelay
411100	3335	24	-	C1	40	-	4	2	2	removibile	H, I
411394	-	24	-	C1	50	-	4	2	2	-	H, I
440430	-	24	-	C4	50	40	5	2	3	-	N
470070	-	24	-	C1	70	-	4	2	2	removibile	H, I
470071	-	24	resistenza	C2	70	-	4	2	2	removibile	H, I
440081	-	24	-	C1	100	-	4	2	-	si	-

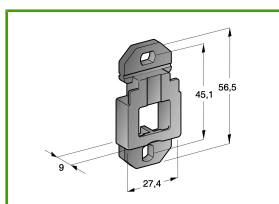
## PORTA RELAY MICRO



### 6.23 Porta MICRO Relay 7 Posizioni

Codice	Numero vie totale	Codice Industriale	Colore	Materiale	Terminale accessorio	Portarelay
92025	7	0300700	nero	PA66 GF25	5151 + 181904/1	O

## PORTA RELAY STANDARD



### 6.34 Staffa Fissaggio Doppia Vite

Codice	Codice Industriale	Colore	Materiale	Foro vite
434	0100440	nero	PA 6.6	M5

## KIT CONNESSIONI E TERMINALI



Codice	Note
1924	assortimento connettori DEUTSCH Serie DTM

## KIT FUSIBILI



Codice	Note
4040	assortimento fusibili ATO 80V

APPLICAZIONE: carrelli elevatori



Codice	Note
4039	assortimento Fusibili M8Compact



## KIT VARI

### 7.21 Kit Termorestringenti Rosse 3:1



NOTE: restringimento 3:1, senza colla.

Codice
4028

### 7.22 Kit Termorestringenti con Colla 6:1



NOTE: kit termorestringenti ad alto restringimento.

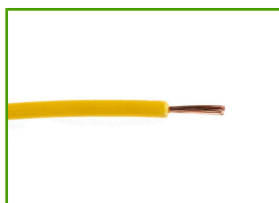
Codice
4029

### 7.23 Kit Accessori Cablaggio



Codice	Diametro Finale
4045	4045

## CAVO AUTOMOTIVE FASE 3-T3 (-40°+125°C)

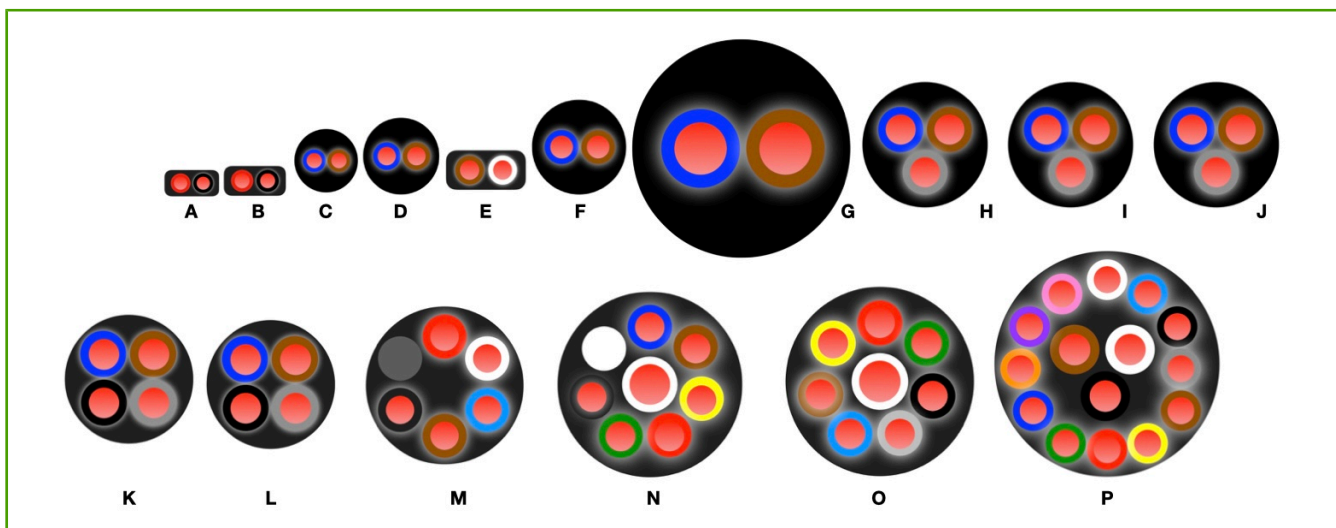


### 8.4 Cavo Automotive Fase 3 - T3 Sez. 1,5 mmq

Codice	Sezione Cavo	Colore	Materiale	Diametro esterno	Ampere
31016	1,5	giallo	PVC	2,3	14
31022	1,5	viola	PVC	2,3	14
31047	1,5	rosso	PVC	2,3	14
31048	1,5	nero	PVC	2,3	14
31049	1,5	bianco	PVC	2,3	14
31050	1,5	marrone	PVC	2,3	14
31051	1,5	blu	PVC	2,3	14
31054	1,5	arancione	PVC	2,3	14
31086	1,5	grigio	PVC	2,3	14
31087	1,5	verde	PVC	2,3	14

## CAVO AUTOMOTIVE MULTIPOLARE (-40°C + 125°C)

### 8.11 Cavo Automotive Multipolare



Codice	Sezione Cavo	Colore	Materiale	Diametro esterno	Ampere	Immagine
30064	2x0,50	nero	PVC	4x2,5	6	A
30088	2x0,75	nero	PVC	5,53x3,36	9	B
30013	2x1,00	nero	PVC	5,4	11	C
30016	2x1,50	nero	PVC	6,2	14	D
30031	2x1,50	nero	PUR/PVC	4x6,3	14	E
30067	2x2,50	nero	PVC	7,8	20	F
30070	2x6,00	nero	PVC	10,6	37	G
30046	3x1,00	nero	PVC	5,7	11	H
30090	3x1,50	nero	PVC	6,4	14	I
30071	3x2,50	nero	PUR/PVC	8,3	20	J
30089	4x0,50	nero	PVC	6,4	6	K
30033	4x1,00	nero	PVC	6,3	11	L
30061	5x1,00	nero	PVC	6,8	11	M
30028	6x1 + 1x2,50	nero	PVC	9,3	11 + 20	N
30063	7x1 + 1x2,50	nero	PVC	9,3	11 + 20	O
30060/30	15 (12x1 + 3x2,5)	nero	PVC	13	11 + 20	P

NOTE: \* ADR

## DERIVAZIONE A T



### 9.12 Derivazioni a T

Codice	Colore	A mm	B mm	C mm
00058	nero	7,5	7,5	7,5
00059	nero	10	10	10
00056	nero	13	13	9
00070	nero	13	13	13
00122	nero	19	23	19
00039	nero	23	23	16

## GUAINA NU GUARD SC-P

APPLICAZIONE: vano motore, auto da competizione, protezione di tubi.

### 9.14 Guaina Antiroditore



Codice	Codice Industriale	Confezione industriale m	Diametro	Diametro Iniziale	Diametro Finale	Conf. Standard MT
18942	Twist-In-RR-13	50	13	10	13	5
18943	Twist-In-RR-19	25	19	16	19	5
18944	Twist-In-RR-29	15	29	25	29	5
18945	Twist-In-RR-32	15	32	29	32	5

## GUAINA TERMORESTRINGENTI SENZA COLLA

### 9.17 Guaina Termorstringente 3:1 Rossa Senza Colla



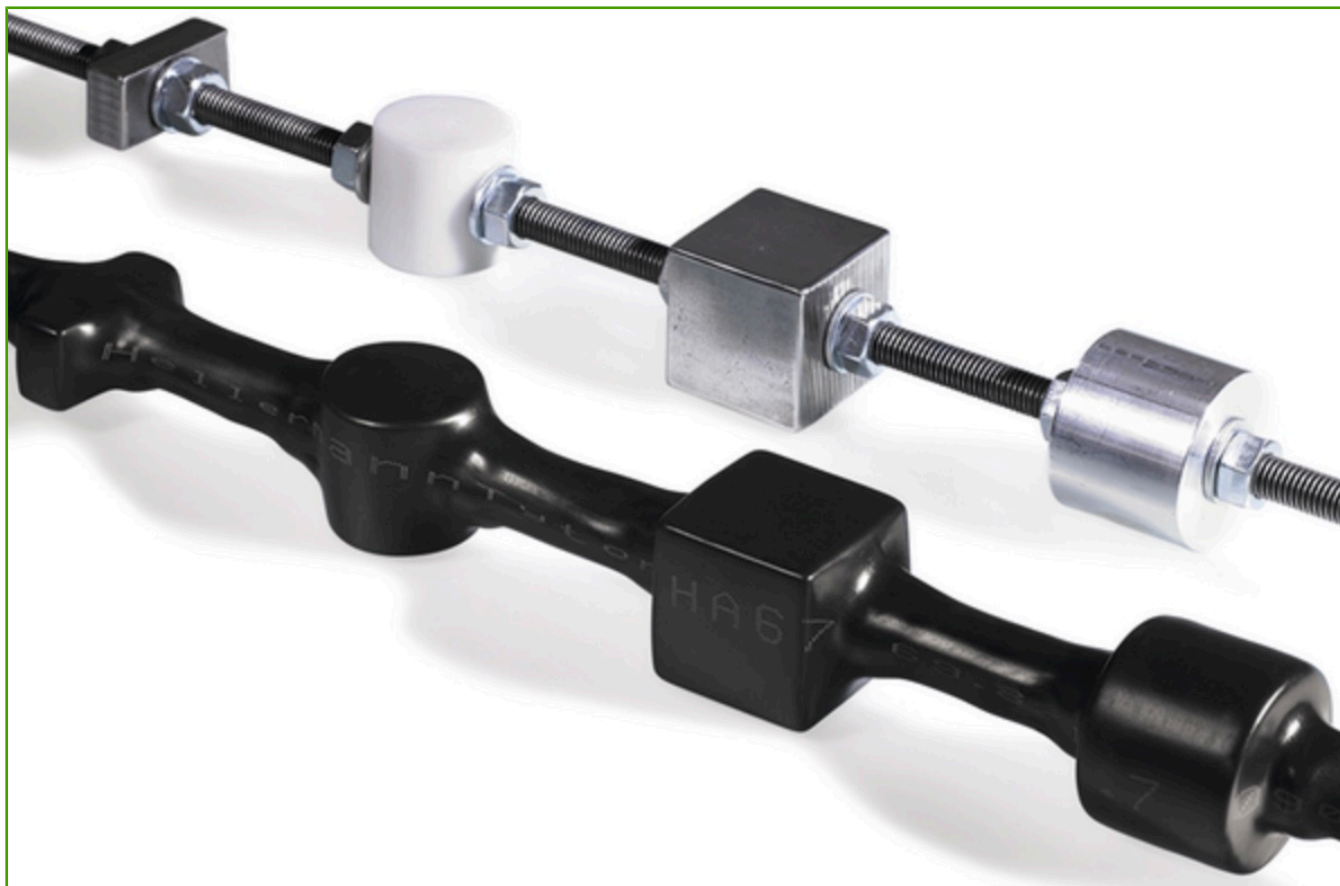
NOTE: Autoestinguente; MATERIALE: poliolefina reticolata; TEMPERATURA D'ESERCIZIO: da -55°C a + 135°C; TEMPERATURA DI RESTRINGIMENTO: + 90°C

Codice	Codice Industriale	Confezione industriale m	Colore	Diametro Iniziale	Diametro Finale	Conf. Standard MT
727030	TF31-3/1 (RD)	30	rossa	3	1	3x0,40
727031	TF31-6/2 (RD)	30	rossa	6	2	3x0,40
727032	TF31-9/3 (RD)	30	rossa	9	3	3x0,40
727033	TF31-12/4 (RD)	30	rossa	12	4	3x0,40
727034	TF31-18/6 (RD)	30	rossa	18	6	3x0,40

## GUAINE TERMORESTRINGENTI CON COLLA

### 9.19 Guaina Termorestringente 6:1 con Colla

## Cap n°9 - Accessori per il cablaggio



Codice	Codice Industriale	Confezione industriale m	Diametro Iniziale	Diametro Finale	Conf. Standard MT
727024	HA67-19,0/3,2	1,2	19	3,2	2x0,4
727025	HA67-33,0/5,5	1,2	33	5,5	2x0,4
727026	HA67-50,8/8,3	1,2	50,8	8,3	2x0,4
727027	HA67-69,8/11,7	1,2	69,8	11,7	1x0,4
727028	HA67-88,9/17,1	1,2	88,9	17,1	1x0,4
727029	HA67-119,4/22,9	1,2	119,4	22,9	1x0,4

### ACCESSORI PER IL CABLAGGIO



#### 9.21 Clip per Fascette

Codice	Codice Industriale	Colore	Materiale	Foro
9486	ATSFT6	nero	PA 6.6	6
9487	ATSFT8GSD	nero	PA 6.6	8



#### 9.22 Clip da Pannello

Codice	Codice Industriale	Colore	Materiale	Spessore
9488	ATSEC35	nero	PA 6.6	1,5 - 4,0
9489	ATSEC19	nero	PA 6.6	3,0 - 6,0



## 9.24 Basetta Flessibile

Codice	Codice Industriale	Colore	Materiale	Larghezza	Altezza	Lunghezza
9490	FMB4APT-A	nero	PA 6.6	28	6,3	28



## 9.25 Basetta 90 Gradi

Codice	Codice Industriale	Colore	Materiale	Foro vite	Larghezza	Altezza	Lunghezza
9491	SBH2	nero	PA 6.6	5	12,5	14	26,8

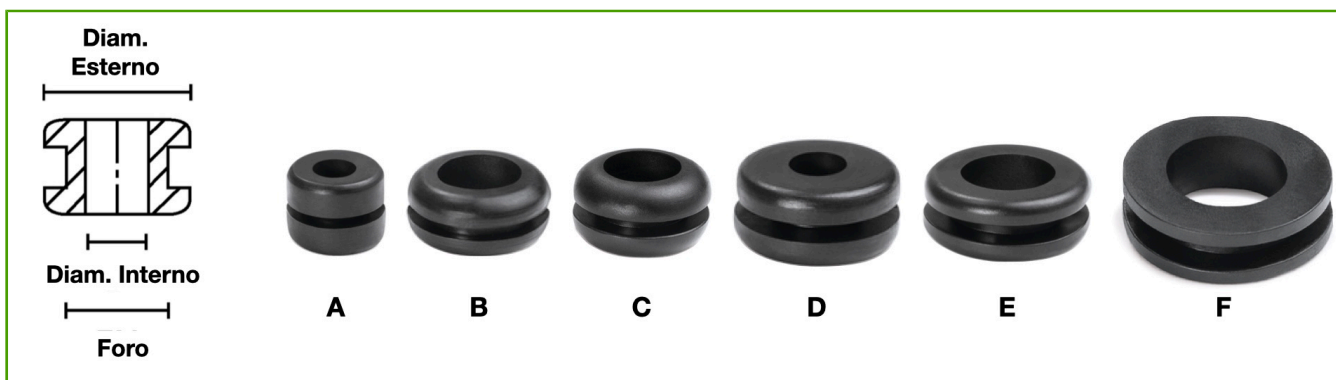


## 9.27 Basette con Fissaggio a Vite

Codice	Codice Industriale	Colore	Materiale	Larghezza	Altezza	Lunghezza	Diametro Foro
9492	CTM1	nero	PA 6.6	9,4	6,9	14,7	4,8
9493	CTM3	nero	PA 6.6	15,5	9,4	21,8	5,1

## PASSACAVI

## 9.28 Passacavi

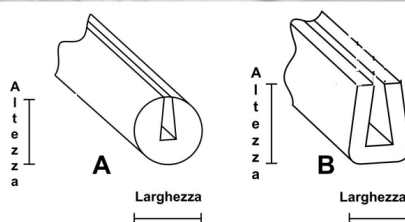
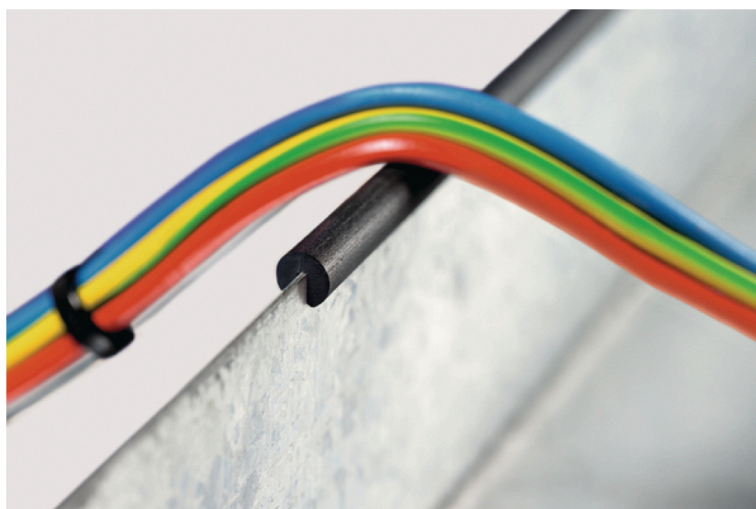


Codice	Colore	Materiale	Diametro esterno	Diametro Interno	Immagine	Foro
HV1212	nero	PVC-FR	9	4	A	6
HV1215	nero	PVC-FR	10	6	B	8
HV1208	nero	PVC-FR	14	8	C	9,5
HV1301	nero	PVC-FR	15,9	8	D	11
HV1203	nero	PVC-FR	17,5	10	E	12
HV1305	nero	PVC-FR	24	14	F	18

## 9.29 Guarnizioni Passaparete



## Cap n°9 - Accessori per il cablaggio



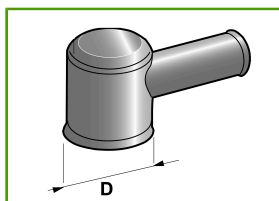
Codice	Colore	Materiale	Larghezza	Altezza	Note	Conf. Standard MT	Immagine
PS1	nero	PVC	5	5	per bordi da 0,6 mm a 1,2 mm	1,5	A
SM1	nero	PVC	5	6,3	per bordi da 1,0 a 1,8 mm	1,5	B

### ACCESSORI PER CONNETTORI



#### 9.30 Cover per Terminali di Potenza

Codice	Sezione Cavo	Colore
75590	16-25	nero
75591	16-25	rossa
75592	35-50	nero
75593	35-50	rossa
75594	70-95	nero
75595	70-95	rossa



#### 9.33 Cappucci per Occhielli

Codice	Codice Industriale	Colore	Materiale	Diametro
75613	4410310	nero	PVC	15
75615	4410320	nero	PVC	16
75614	4510400	nero	CR60	21



#### 9.34 Adattatori Dritti Rigidi per SUPERSEAL Corrugato 4,5

Codice	Numero vie totale	Tipo	Materiale	Applicazione
75604	2	dritto	PA 6.6	Connettori 282080/1 e 282104/1, diam corrugato in uscita (mm) 4,5
75605	3	dritto	PA 6.6	Connettori 282087/1 e 282105/1, diam corrugato in uscita (mm) 4,5
75606	4	dritto	PA 6.6	Connettori 282088/1 e 282106/1, diam corrugato in uscita (mm) 4,5





## 9.37 Adattatori 90 Gradi Rigidi per SUPERSEAL Corrugato 4,5

Codice	Numero vie totale	Tipo	Materiale	Applicazione
75609	2	90 gradi	PA 6.6	Connettori 282080/1 e 282146/1, diam corrugato in uscita (mm) 4,5
75607	3	90 gradi	PA 6.6	Connettori 282087/1 e 282105/1, diam corrugato in uscita (mm) 4,5



## 9.39 Tappo Anteriore DEUTSCH DT

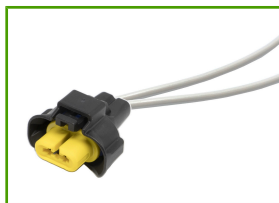
Codice	Numero vie totale	Colore	Applicazione
75583	2	nero	4042 e DT06-2S
75587	3	nero	4043 e DT06-3S
75588	4	nero	4044 e DT06-4S
75598	6	nero	4046 e DT06-6S
75599	8	nero	4048 e DT06-8S
75601	12	nero	4049 e DT06-12S



## 9.41 Cover Posteriore DEUTSCH DT Porta Femmina

Codice	Numero vie totale	Colore	Applicazione
75608	2	nero	DT06-2S e 4042
75596	6	nero	DT06-6S e 4046

## PRECABLATI PORTALAMPADA



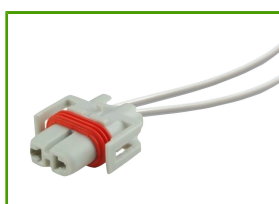
### 10.17 Precablato DCS2 2,8 PF 2 VIE

Codice	Numero vie totale	Applicazione
50047	2	Portalamпада fendinebbia FCA, RENAULT fino al 2015 e IVECO Daily



### 10.18 Precablato Portalamпада HB5-HB1

Codice	Numero vie totale	Zoccolatura	Applicazione
6744	3	PX29t	HB5 - HB1



### 10.19 Precablato Portalamпада H9

Codice	Numero vie totale	Zoccolatura	Applicazione
6745	2	PGH19	H9

## PRECABLATI FANALI



### 10.23 Precablato MCON 1,2 Porta Femmina 4 Vie

Codice	Numero vie totale	Applicazione
50034	4	faro posteriore FCA



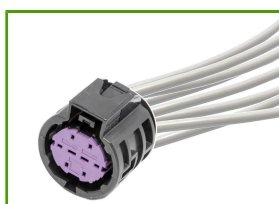
### 10.24 Precablato MCON 1,2 Porta Femmina 5 Vie

Codice	Numero vie totale	Applicazione
50035	5	faro posteriore FCA



### 10.25 Precablato MCON 1,2 Porta Femmina 6 Vie

Codice	Numero vie totale	Applicazione
50036	6	faro posteriore FCA



### 10.26 Precablato SICMA 1,5-2,8 Porta Femmina 8 Vie

Codice	Numero vie totale	Applicazione
50044	8	Faro anteriore FCA

## Cap n°10 - Precablati



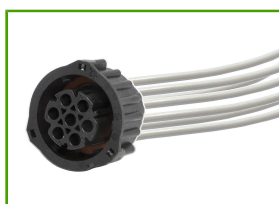
### 10.27 Precablato sicma 1,5-2,8 Porta Femmina 14 Vie

Codice	Numero vie totale	Applicazione
50045	14	Faro anteriore FCA



### 10.28 Precablato MIC Porta Femmina 10 Vie

Codice	Applicazione	Foro Vite 3
50049	Faro posteriore IVECO	10



### 10.29 Precablato Connettore Circolare 1,5+2,5 Porta Femmina 7 Vie

Codice	Numero vie totale	Applicazione
50051	7	Faro posteriore veicoli industriali



### 10.30 Precablato HEAVY DUTY SEALED CONNECTORS 1,5 Porta Femmina 8 Vie

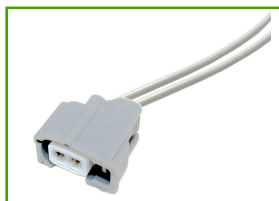
Codice	Numero vie totale	Applicazione
50052	8	Faro posteriore veicoli industriali a Led



### 10.31 Precablato ASPOCK Porta Femmina 7 Vie

Codice	Numero vie totale	Applicazione
50054	7	Fari Posteriori Aspock

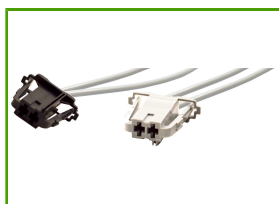
## PRECABLATI INIETTORI



### 10.46 Precablato Iniettori Toyota Denso

Codice	Numero vie totale	Applicazione
50059	2	Iniettori TOYOTA Denso

## PRECABLATI RESISTORI



### 10.47 Precablato G&H AFKP Porta Femmina 2 Vie

Codice	Numero vie totale	Applicazione
50037	2	Resistenza ventola interna grande punto bi-zona



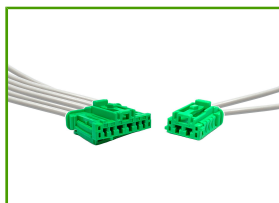
### 10.48 Precablato HSG Porta Femmina 5 Vie

Codice	Numero vie totale	Applicazione
50038	5	Resistenza ventola ducato- comando ventole Fiat Punto



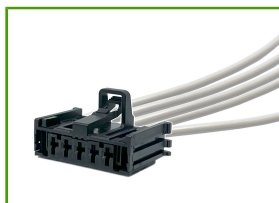
### 10.49 Precablato YAZAKI 187 Porta Femmina 5 Vie

Codice	Numero vie totale	Applicazione
50040	5	Resistore ventola FCA



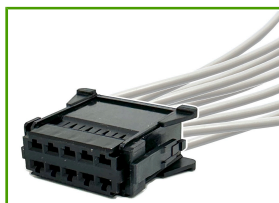
### 10.50 Precablato NSCC Porta Femmina 2 Vie

Codice	Numero vie totale	Applicazione
50041	2	Resistenza ventola RENAULT PSI



### 10.51 Precablato SICMA II Porta Femmina 5 Vie

Codice	Numero vie totale	Applicazione
50042	5	Resistenza ventola FCA Grande Punto, Bravo, Delta, Tipo



### 10.52 Precablato MOLEX 2,8 Porta Femmina 10 Vie

Codice	Numero vie totale	Applicazione
50043	10	Resistenza ventola RENAULT



### 10.53 Precablato SICMA 1,5+2,8 Porta femmina 6 Vie

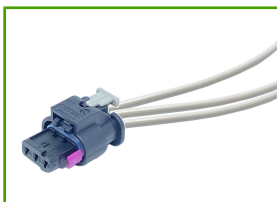
Codice	Numero vie totale	Applicazione
50046	6	Pompa carburante FCA- MITSUBISHI Fuso-Debimetro 1.4 hdi

## PRECABLATI UNIVERSALI



### 10.66 Precablato MCON 1,2 Porta Femmina 2 Vie

Codice	Numero vie totale	Applicazione
50031	2	iniettori gas-sensori freni BMW



## 10.67 Precablato MCON 1,2 Porta Femmina 3 Vie

Codice	Numero vie totale	Applicazione
50033	3	Sensore giri-albero motore- sensori di parcheggio

## PRECABLATI VARI



## 10.72 Precablato per Candelette Dritta Porta Femmina 1 Via

Codice	Numero vie totale	Applicazione
50050	1	MJET



## 10.73 Precablato per Candelette 90° Porta Femmina 1 Via

Codice	Numero vie totale	Applicazione
50058	1	MJET



## 10.74 Precablato GT150 Porta Femmina 2 Vie

Codice	Numero vie totale	Applicazione
50053	2	Trombe FCA



## 10.75 Precablato SICMA Porta Femmina 3 Vie

Codice	Numero vie totale	Applicazione
50055	3	Sensori di pressione carburante Sensori di giri e fase FORD-RENAULT- CITROEN



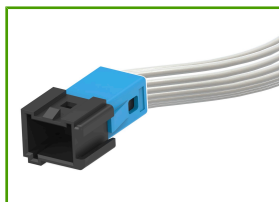
## 10.76 Precablato MQS Porta Femmina 2 Vie

Codice	Numero vie totale	Applicazione
50056	2	Sensori movimento terra Sensore ABS DUCATO



## 10.77 Precablato MQS Porta Femmina 8 Vie

Codice	Numero vie totale	Applicazione
50057	8	Radar IVECO, FCA e gruppi vari



### 10.78 Precablato MQS 8 Vie Porta Maschio

Codice	Numero vie totale	Applicazione
50061	8	Specchio Esterno LG-L

## PINZE PER AGGRAFFATURA AD F TERMINALI SENZA GOMMINO



### 11.3 Posizionatore per Terminali DEUTSCH

Codice	Sezione Cavo	Applicazione
3991/1	0,75 - 2,00	terminali DEUTSCH

## PINZA PER TERMINALI DEUTSCH TORNITI



### 11.17 Pinza per Terminali DEUTSCH Torniti

Codice	Sezione Cavo	Applicazione
3998	0,50 - 3,00	terminali Torniti DT, DTM e DTP

## MULTIMETRI

### 11.88 Multimetro Compatto



Codice	Volt	Note
40015	0-600	AC/DC

NOTE: LCD 4 cifre



### 11.89 Multimetro Professionale

Codice	Volt	Ampere	Note
40016	0-120	20	AC/DC

NOTE: LCD retroilluminato, misura giri motore, misura temperatura fino a 1000 gradi C





## 11.90 Pinza Amperometrica

Codice	Volt	Note
40019	0-600	AC/DC

NOTE: funzione di spegnimento dopo 15 minuti, alimentato da 2 batterie da 1,5V tipo AAA, funzione di pinza di corrente, multimetro e tester di tensione senza contatto.

## STRUMENTI DI DIAGNOSI

### 11.101 Endoscopio



Codice	IP	Note	Note 2
40018	67	ACCESSORI INCLUSI: specchio, magneti, scheda Micro SD, SONDA TELECAMERA	Lunghezza Cavo: 2 mt



### 11.102 Ricambio Sonda

Codice	Lunghezza Cavo	Diametro Sonda
40018/S2	2 mt	-
40018/S5	5 mt	-
40020	2 mt	6 mm



### 11.104 Brake Fluid Tester

Codice	Diametro	IP	Lunghezza
40017	23,5	40	151

NOTE: verifica liquido DOT 3, DOT 4, DOT 5.1

## UTENSILI VARI



### 11.110 Lampada da Lavoro Ricaricabile con Magnete

Codice	Lumen	Note
40021	270	con magnete

NOTE: rotazione di 270 gradi, possibilità di regolare l'intensità luminosa, tempo di ricarica 4 ore tramite cavo Micro USB incluso.



### 11.111 Torcia Indossabile

Codice	Lumen	Note
40022	680	regolabile con luce calda o fredda

NOTE: modalità di ricarica USB-C

## LAMPADE XENON



### 12.38 Lampada Xenon

NOTE: Il codice 3000D5S non necessita di lava fari

Codice	Modello	Zoccolatura	Colore	Volt	Watt	Note
3000D1R	D1R	PK32d-3	4150 C K	85	35	-
3000D1S	D1S	PK32d-2	4100 C K	85	35	con starter integrato
53510D2R	D2R	P32D-3	5000 C K	12	35	senza starter integrato
53500D2S	D2S	P32d-2	4100 C K	85	35	senza starter integrato
3000D3S	D3S	PK32d-5	4200 C K	42	35	con starter integrato
3000D4S	D4S	-	-	12	35	senza starter integrato
3000D5S	D5S	PK32d-7	4500 C K	12	25	con starter integrato
3000D8S	D8S	PK32d-1	4500 C K	42	25	-

## CONNETTORI PORTALAMPADA

APPLICAZIONE: luci lampade anteriori vetture ed autocarri.



### 12.51 Connettore Portalampada P13W per ISUZU

Codice	Numero vie totale	Codice kit	Colore	Materiale
7501	2	7501	grigio	pbt

## CENTRALINE DI POTENZA



### 13.1 Centralina di Potenza

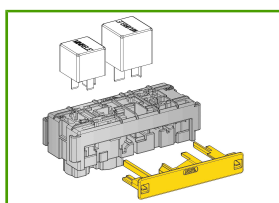
Codice	Note
7706	4 MIDI Fusibili + 2 MEGA Fusibili + 5 MINI Fusibili

## CENTRALINE DI DISTRIBUZIONE



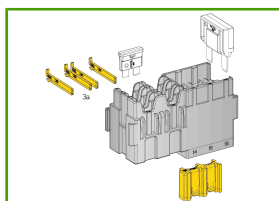
### 13.5 Centralina di Distribuzione Relays MAXI

Codice	Numero vie totale	Colore	Terminale accessorio	Note
7373	2	grigio	5603	20 Relay MAXI



### 13.6 Centralina di Distribuzione MINI e MAXI Relay

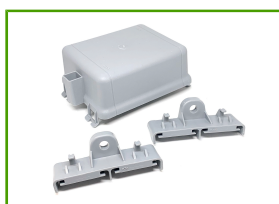
Codice	Numero vie totale	Terminale accessorio	Note
7707	2	5609x4 + 5603x6	1 MINI Relay + 1 MAXI Relay



### 13.7 Centralina di Distribuzione Fusibili ATO e MAXI

Codice	Numero vie totale	Terminale accessorio	Note
7708	9	5611x13 pz + 5604x10 pz	6 ATO Fusibili + 3 MAXI Fusibili

## ACCESSORI MODULI CENTRALINA



### 13.9 Staffa per 2 Moduli Centralina con Coperchio

Codice	Numero vie totale
7350	2

N.B.: comprende un coperchio e 2 staffe per il montaggio di un modulo



### 13.10 Portamoduli 4 Posizioni con Coperchio

Codice	Numero vie totale
7468	4



### 13.11 Portamoduli 5 Posizioni con Coperchio

Codice	Numero vie totale
7467	5

## TERMINALI PER CENTRALINE

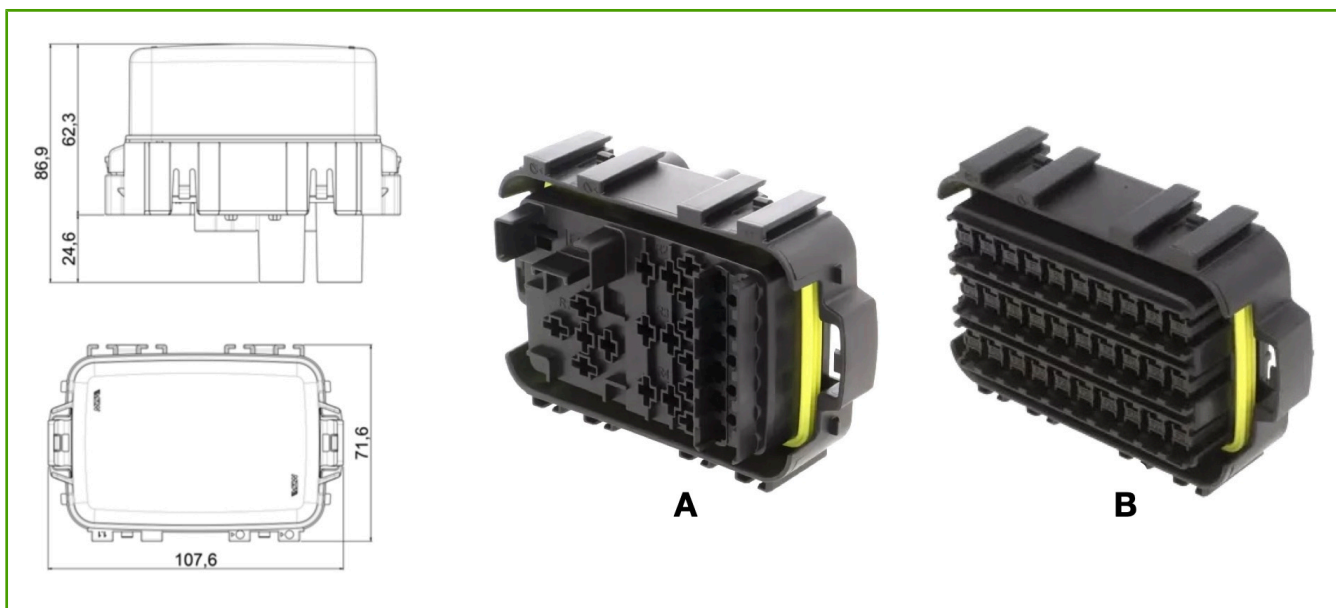


### 13.17 Terminale MTA F950

Codice	Codice Industriale	Sezione Cavo	Materiale	Estrattore	Pinza a Crimpare
5609	1107740	2,50 - 4,00	ottone stagnato	90022	3987

## MODULI PORTA FUSIBILI E PORTA RELAY

### 13.36 Modulo Waterproof Fusibili MINI e MAXI e Relay MINI e MICRO



Codice	Colore	Materiale	Note	Immagine
7605	nero	PA66 MD25	6 fusibili MINI + 1 fusibile MAXI + 1 relay MINI + 3 relay MICRO	A
7606	nero	PA66 MD25	30 fusibili MINI o 10 MICRO relay	B

NOTE: kit completo di cover, terminali e gommini

## INTERRUTTORI E DEVIATORI

APPLICAZIONE: interruttori stop e ribaltabili.



### 14.4 Interruttori, Deviatori e Pulsanti

Codice	Tipo	Colore	Volt	Diametro	Ampere	Funzione
11252	interruttore	rosso	12-24	20	10	OFF - MOM
11253	deviatore	nero/rosso	12-24	20	16-10	ON - ON
11260	interruttore	nero	12-24	20	15-10	OFF - ON
11261	pulsante	rosso	12-24	20	15-10	OFF - MOM
11310	deviatore	nero	12-24	20	20	ON - OFF - ON



### 14.6 Connettore per Interruttori Diametro 20

Codice	Numero vie totale	Colore	Materiale
11312	3	nero	pbt

## STACCABATTERIA



### 14.34 Staccabatteria M8

Codice	Volt	N.A.	Note 2
806004	12-24	60	300A/5 secondi



### 14.42 Staccabatteria d'Emergenza

Codice	Volt	N.A.	Note 2
806011	12-24	120/60	600/300

## GENERATORI E TROMBE



### 14.52 Kit EURO GE POLIZIA con Trombe

Codice	Volt	Watt	IP	Livello Sonoro
17775/T	12-24	2,7/1,6	55	122 dB



### 14.53 Kit EURO GE Ambulanza con Trombe

Codice	Volt	Watt	IP	Livello Sonoro
17973/T	12-24	2,7/1,6	55	122 dB





## LAMPEGGIANTI A LED AMBRA ULTRA COMPATTI



### 15.31 Lampeggiante a Led Ultra Compatto Base Flessibile

Codice	Zoccolatura	Colore	Volt	IP
92490	base flessibile	ambra	10-30	67



### 15.32 Lampeggiante a Led Ultra Compatto Base Piana

Codice	Zoccolatura	Colore	Volt	IP
92491	base piana	ambra	10-30	67



### 15.33 Lampeggiante a Led Ultra Compatto Base Magnetica

Codice	Zoccolatura	Colore	Volt
92492	magnetico	ambra	10-30

## LAMPADE DA LAVORO CON LUCI STROBOSCOPICHE



### 15.52 Luce da Lavoro Rossa con Strobo Blu

Codice	Lumen	Colore	Volt	IP	Funzione	Note
CLRD3043/R/B2	1000	rossa	12-24	68	notturna	strobo multifunzione



### 15.53 Luce da Lavoro Nera con Strobo Ambra

Codice	Lumen	Colore	Volt	Watt	IP	Funzione
CLRD3043/BL/A1	1000	nero	12-24	12	68	diurna/notturna



### 15.54 Luce da Lavoro Bianca con Strobo Blu

Codice	Lumen	Colore	Volt	Watt	IP	Funzione
CLRD3043/WH/B2	1000	bianca	12-24	12	68	strobo multifunzione

## BARRA MINI



### 15.56 Mini Barra Led Luce Ambra

Codice	Zoccolatura	Colore	Volt	IP
92734	magnetico	ambra	12-24	67

## BARRA LED



### 15.57 Barra a LED Luce Ambra

Codice	Colore	Larghezza	Altezza	IP	Lunghezza
92729	ambra	259,3	36	67	1048

## LUCI LATERALI A LED



### 15.68 Luci Ingombro Slim Graphite Ambra

Codice	Colore	Volt	Larghezza	Altezza	IP	Note
CLD3211/G	ambra	12-24	84,2	27,7	68	2 x 1 x 0,75 mmq x 0,5 mt

NOTE: incluse nella confezione 2 basi di fissaggio (piatta e stondata per rollbar)



### 15.69 Segnalatori Ingombro Ambra

Codice	Colore	Volt	Larghezza	Altezza	N° LED
CLDP6	ambra	10-30	96	20	6
CLDP9	ambra	10-30	160	20	9



### 15.70 Luce per Rollbar Laterale Ambra

Codice	Colore	Volt	Diametro	IP
CLD2632	ambra	12-24	28	68

## LUCI INGOMBRO VERTICALI



### 15.75 Luci Ingombro a Led Pendolo

Codice	Tipo	Colore	Volt	Watt	Larghezza	Altezza	IP
CLD3110L	Lato Sx	bianco,rosso,ambra	12-24	0,7/1,4	55	110	68
CLD3110P	Lato Dx	bianco,rosso,ambra	12-24	0,7/1,4	55	110	68

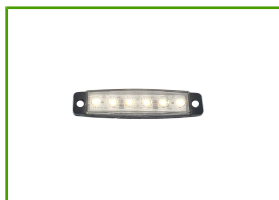
## FANALI POSTERIORI E ANTERIORI A LED MONOFUNZIONE



### 15.82 Luce Ingombro Slim Graphite Bianca

Codice	Colore	Volt	Larghezza	Altezza	IP	Note
CLD3210/G	bianca	12-24	84,2	27,7	68	2 x 1 x 0,75 mmq x 0,5 mt
CLD3212/G	rossa	12-24	84,2	27,7	68	2 x 1 x 0,75 mmq x 0,5 mt

NOTE: incluse nella confezione 2 basi di fissaggio (piatta e stondata per rollbar)



### 15.88 Segnalatori Ingombro a LED 6 Led

Codice	Colore	Volt	Larghezza	Altezza	N° LED
CLDP6W	bianca	10-30	96	20	6
CLDP6R	rosso	10 -30	96	20	6



### 15.89 Segnalatori Ingombro a LED 9 Led

Codice	Colore	Volt	Larghezza	Altezza	N° LED
CLDP9W	bianco	10-30	160	20	9
CLDP9R	rosso	10-30	160	20	9



### 15.90 Luce Per Rollbar Anteriore Bianca

Codice	Colore	Volt	Diametro	IP
CLD2631	bianca	12-24	28	68
CLD2633	rossa	12-24	28	68

## LUCI DECORATIVE

### 15.105 Luci Decorative



Codice	Colore	Volt	Larghezza	Altezza	N° LED
CLDP6G	verde	10-30	96	20	6
CLDP6B	blu	10-30	96	20	6
CLDP9G	verde	10-30	160	20	9
CLDP9ITA	verde, bianco e rosso	10-30	160	20	9

## PLAFONIERE INTERNE



### 15.120 Lampada Interna con Interruttore

Codice	Lumen	Volt	Watt	Larghezza	Altezza	IP
CLWD3106	270	12-24	3	230	18,5	65

## GUANTI



### 16.1 Guanti Arancioni

Codice	Codice Industriale	Colore	Taglia	Lunghezza	Spessore
93256M/100	93256M/1000	arancione	M	240	0,13
93256L/100	93256L/1000	arancione	L	240	0,13
93256XL/100	93256XL/1000	arancione	XL	240	0,13

Superficie MEGA TEXTURE Resistenti allo strappo con spessore del palmo di 0,13 mm/5,1 ml Impugnatura rialzata Antistatico Compatibilità con TOUCHSCREEN



### 16.2 Guanti HYFLEX

Codice	Colore	Taglia	Lunghezza
11819PROL	blu	L	195-255
11819PROXL	blu	XL	195-255

Protezione dalle scariche elettrostatiche. Sensibilità tattile e compatibilità con touchscreen

## Cap n°17 - Aria condizionata

### KIT ASSORTIMENTO ARIA CONDIZIONATA

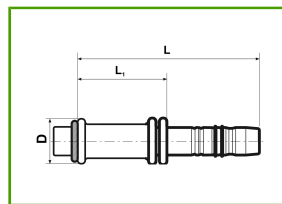
APPLICAZIONE: riparazione tubazioni aria condizionata.

#### 17.4 Kit Riparazione Tubi Aria Condizionata CNH T4



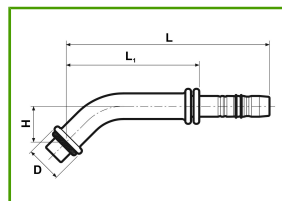
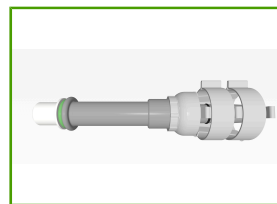
Codice	Tipo
61102	CNH T4

### FLANGE VALVOLE ESPANSIONE



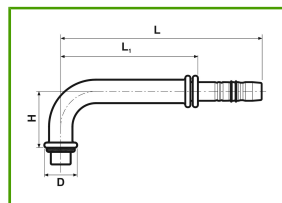
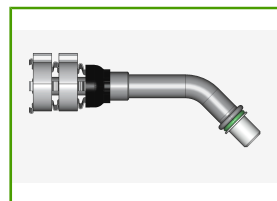
#### 17.12 Flange Dritte

Codice	Tipo	Diametro	L	L1
60206	diritto 06	14	74	46
60210	diritto 10	23	93	61



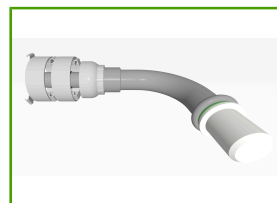
#### 17.13 Flange 45°

Codice	Tipo	L	L1	H	D
64706	curva 45° - 06	85,5	57,5	14	14
64710	curva 45° - 10	118,3	86,3	24	23



#### 17.14 Flange 90°

Codice	Tipo	L	L1	H	D
69206	curva 90° - 06	69,5	41,5	30	14
69210	curva 90° - 10	99,3	67,3	40	23



### PIASTRINE DI FISSAGGIO



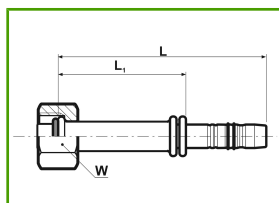
#### 17.15 Piastrine di Fissaggio

Codice	Tipo	Foro vite
63009	per raccordi valvola espansione	M5
63010	per raccordi valvola espansione	M6



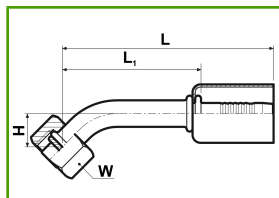
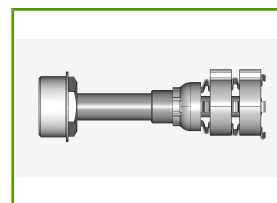
# Cap n°17 - Aria condizionata

## RACCORDI FRIGOFLEX



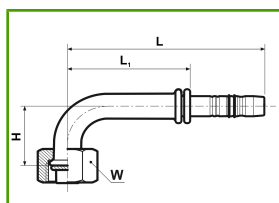
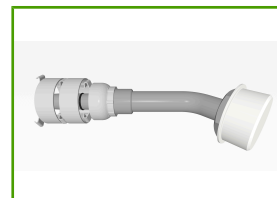
### 17.16 Raccordi Frigoflex Dritti

Codice	Tipo	L	L1	W
60106	dritto 06	74	46	19
60108	dritto 08	73,5	42,5	22
60110	dritto 10	93	61	27
60112	dritto 12	93	61	27



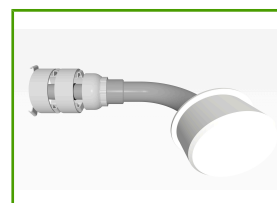
### 17.17 Raccordi Frigoflex 45°

Codice	Tipo	L	L1	H	W
64606	curva 45° - 06	85,5	57,5	14	19
64608	curva 45° - 08	101,8	70,8	16	22
64610	curva 45° - 10	118,3	86,3	24	27
64612	curva 45° - 12	117,8	85,8	24	27



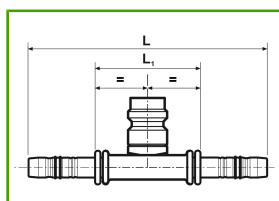
### 17.18 Raccordi Frigoflex 90°

Codice	Tipo	L	L1	H	W
69106	curva 90° - 06	69,5	41,5	30	9
69108	curva 90° - 08	82,8	51,8	35	22
69110	curva 90° - 10	99,3	67,3	40	27
69112	curva 90° - 12	99,3	67,3	40	27



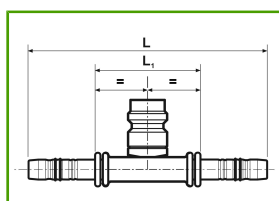
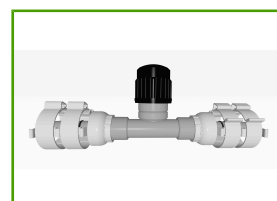
## RACCORDI CON VALVOLE DI RICARICA

APPLICAZIONE: alta pressione (HP) oppure bassa pressione (LP)



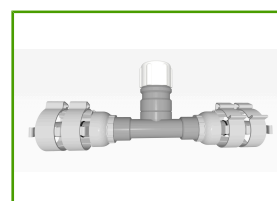
### 17.19 Valvole di Ricarica Gas 134

Codice	Tipo	L	L1
63060134	134 T HP 06	109	53
63080134	134 T HP 08	118	56
63100134	134 T LP 10	119	55
63120134	134 T LP 12	119	55

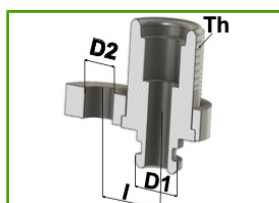


### 17.20 Valvole di Ricarica Gas 1234

Codice	Tipo	L	L1
63061234	1234 T HP 06	98	43,6
63081234	1234 T HP 08	100	39,6
63101234	1234 T LP 10	102	40,6
63121234	1234 T LP 12	104	40

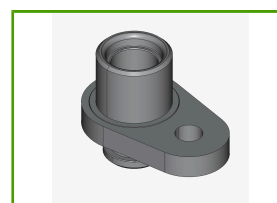


## ADATTATORI PER COMPRESSORI

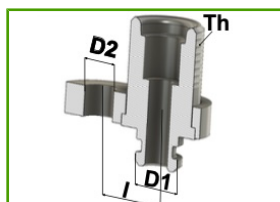


### 17.21 Adattatori Tipo Denso a Piastra Libera

Codice	Tipo	D1	D2	I
63DS06	Denso S 06	10,05	7	14,5
63DS08	Denso S 08	15,4	7	19
63DS10	Denso S 10	18,27	7	19

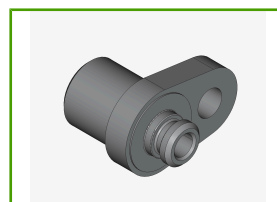


## Cap n°17 - Aria condizionata

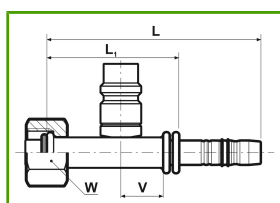


### 17.22 Adattatori Tipo Denso a Piastra Fissa

Codice	Tipo	D1	D2	I
63DF06	Denso F 06	10,5	7	14,5
63DF08	Denso F 08	15,4	7	19
63DF10	Denso F 10	18,27	7	19

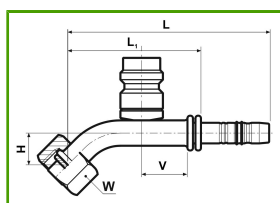
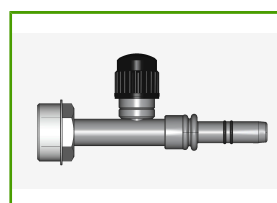


## RACCORDI FEMMINA CON VALVOLE ALTAPRESSIONE



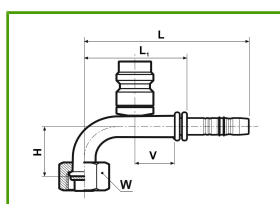
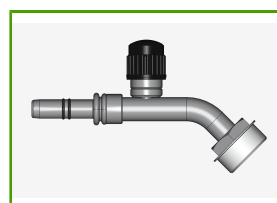
### 17.23 Raccordo Femmina Dritto con Valvole Alta Pressione

Codice	Tipo	L	L1	V	W
6300HP	dritto F con valvola HP	91,3	60,3	12	22



### 17.24 Raccordo Femmina 45° con Valvola Alta Pressione

Codice	Tipo	L	L1	H	V	W
6345HP	curva 45° con valvola HP	101,8	70,8	16	12	22

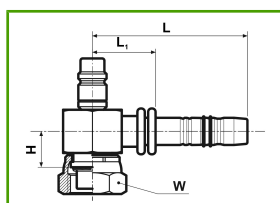


### 17.25 Raccordo Femmina 90° con Valvole Alta Pressione

Codice	Tipo	L	L1	H	V	W
6390HP	curva 90° con valvola HP	82,8	51,8	35	12	22

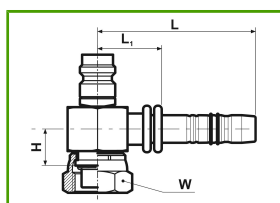
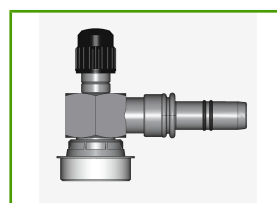


## RACCORDI COMPACT



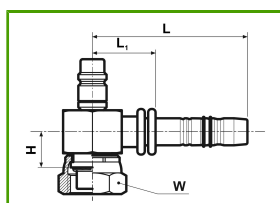
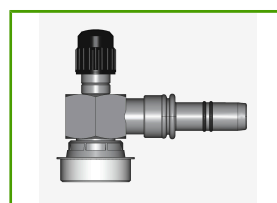
### 17.26 Raccordi Compact G10 Bassa Pressione

Codice	Tipo	L	L1	H	W
63LPG10	F compact LP G10	67,5	35,5	16,4	27



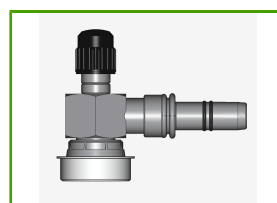
### 17.27 Raccordi Compact G8 Alta Pressione

Codice	Tipo	L	L1	H	W
63HPG08	F compact HP G8	57,5	26,5	16	22

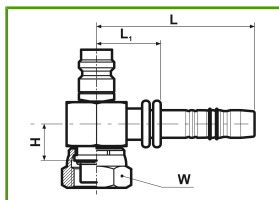


### 17.28 Raccordi Compact Rotalock Bassa Pressione

Codice	Tipo	L	L1	H	W
63LPROT	F compact LP (rotalock)	67,5	35,5	16,4	29

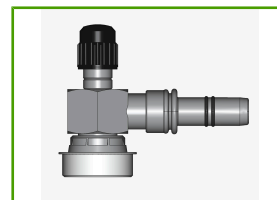




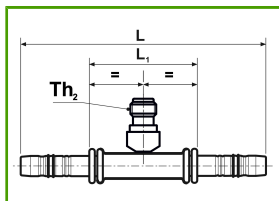


### 17.29 Raccordi Compact Rotalock Alta Pressione

Codice	Tipo	L	L1	H	W
63HPROT	F compact HP (rotalock)	67,5	36,5	16,4	29



## CONGIUNZIONI



### 17.30 Congiunzione con Valvola Pressostato

Codice	Tipo	L	L1	Th2
63008	diritto con valvola pressostato	118	56	M10x1,25

