



Automotive Electric Professional Service

NEWS

# Cap n°1 - Terminali preisolati e di potenza

## TERMINALI DI POTENZA

APPLICAZIONE: giunzioni di massa.



### 1.24 Cover per Terminali di Potenza

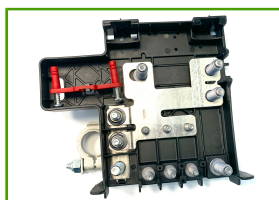
| Codice | Sezione Cavo | Colore |
|--------|--------------|--------|
| 75590  | 16-25        | nero   |
| 75591  | 16-25        | rossa  |
| 75592  | 35-50        | nero   |
| 75593  | 35-50        | rossa  |
| 75594  | 70-95        | nero   |
| 75595  | 70-95        | rossa  |



### 1.25 Terminali di Potenza Ampower 90

| Codice    | Sezione Cavo | Materiale          | Foro vite |
|-----------|--------------|--------------------|-----------|
| 181303/90 | 10           | rame elettrolitico | 6,4       |
| 181307/90 | 16           | rame elettrolitico | 6,4       |
| 181308/90 | 16           | rame elettrolitico | 8,4       |
| 181311/90 | 25           | rame elettrolitico | 6,4       |
| 181312/90 | 25           | rame elettrolitico | 8,4       |
| 181316/90 | 25           | rame elettrolitico | 6,4       |
| 181317/90 | 35           | rame elettrolitico | 8,4       |
| 181318/90 | 35           | rame elettrolitico | 10,5      |
| 181326/90 | 50           | rame elettrolitico | 8,4       |
| 181327/90 | 50           | rame elettrolitico | 10,5      |
| 181335/90 | 70           | rame elettrolitico | 8,4       |
| 181336/90 | 70           | rame elettrolitico | 10,5      |
| 181347/90 | 90           | rame elettrolitico | 10,5      |

## MORSETTI BATTERIA CON PORTAFUSIBILE



### 1.42 Morsetto Batteria con Portafusibile Daily/Ducato

| Codice | Colore | Polarizzazione | Note                              |
|--------|--------|----------------|-----------------------------------|
| 92014  | nero   | +              | 3 Fusibili MIDI + 1 Fusibile mEGA |

## PRESE, SPINE, ADATTATORI

APPLICAZIONE: connessioni per autocarri -  
giunzione motrice - rimorchio per roulotte e  
camper



### 1.58 Adattatore Compatto

| Codice | Volt | Materiale     | Note                               |
|--------|------|---------------|------------------------------------|
| 155714 | 24   | termoplastico | 2 prese a 7 poli e 1 spina 15 poli |



## CONNETTORI E TERMINALI TH 025



### 3.5 Connettore Porta Femmina TH 025

| Codice    | Numero vie totale | Codice kit | Colore | Materiale |
|-----------|-------------------|------------|--------|-----------|
| 1379659/1 | 8                 | 7621       | nero   | pbt       |

## CONNETTORI E TERMINALI MICRO FIT



### 3.18 Connettore Porta Femmina MICRO FIT

| Codice     | Numero vie totale | Codice kit | Tipo         | Colore | Materiale  |
|------------|-------------------|------------|--------------|--------|------------|
| 43645-0400 | 4                 | 7558       | fila singola | nero   | Poliestere |
| 43025-1000 | 10                | 7402       | fila doppia  | nero   | Poliestere |
| 43025-1200 | 12                | 7584       | fila doppia  | nero   | Poliestere |
| 43025-1600 | 16                | 7247       | fila doppia  | nero   | Poliestere |



### 3.19 Connettore Porta Maschio MICRO FIT

| Codice     | Numero vie totale | Codice kit | Colore | Materiale  |
|------------|-------------------|------------|--------|------------|
| 43020-1200 | 12                | 7585       | nero   | Poliestere |
| 43020-1601 | 16                | 7401       | nero   | Poliestere |

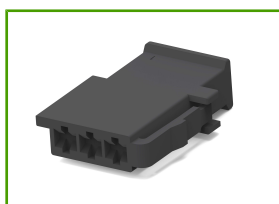


### 3.20 Terminale Femmina MICRO FIT

| Codice | Codice Industriale | Sezione Cavo | Materiale       | Estrattore |
|--------|--------------------|--------------|-----------------|------------|
| 20565  | 43030-0007         | 0,25 - 0,50  | ottone stagnato | 26054      |
| 20327  | 43030-0001         | 0,25 - 0,50  | ottone stagnato | 26054      |

## CONNETTORI E TERMINALI MICRO TIMER

APPLICAZIONI: motorino tergi Fiorino



### 3.22 Connettore Porta Femmina MICRO TIMER

| Codice     | Numero vie totale | Codice kit | Colore | Materiale |
|------------|-------------------|------------|--------|-----------|
| 1/962343/1 | 3                 | 7579       | nero   | pbt       |



### 3.23 Terminale Femmina MICRO TIMER

| Codice   | Codice Industriale | Materiale       | Estrattore |
|----------|--------------------|-----------------|------------|
| 964263/2 | 964263/2           | ottone stagnato | 132225     |

# Cap n°3 - Terminali e connettori non stagni

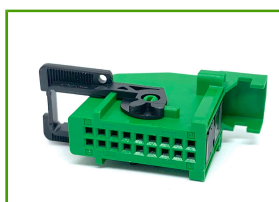
## CONNETTORI E TERMINALI SERIE MQS

APPLICAZIONE: sensori ABS,anti imbardata, controllo fari,farfalla motorizzata.



### 3.24 Connettore Porta Femmina MQS

| Codice      | Numero vie totale | Codice kit | Codice Cover | Colore | Materiale |
|-------------|-------------------|------------|--------------|--------|-----------|
| 1/1718333/1 | 2                 | 7308       | -            | nero   | PA 6.6    |
| 1/929080/5  | 2                 | 7399       | -            | nero   | PA 6.6    |
| 1/1718346/1 | 3                 | 6522       | -            | nero   | PA 6.6    |
| 1/969489/1  | 6                 | 7508       | -            | nero   | pbt       |
| 284442/1    | 12                | 7035       | 284443/4     | nero   | PA 6.6    |

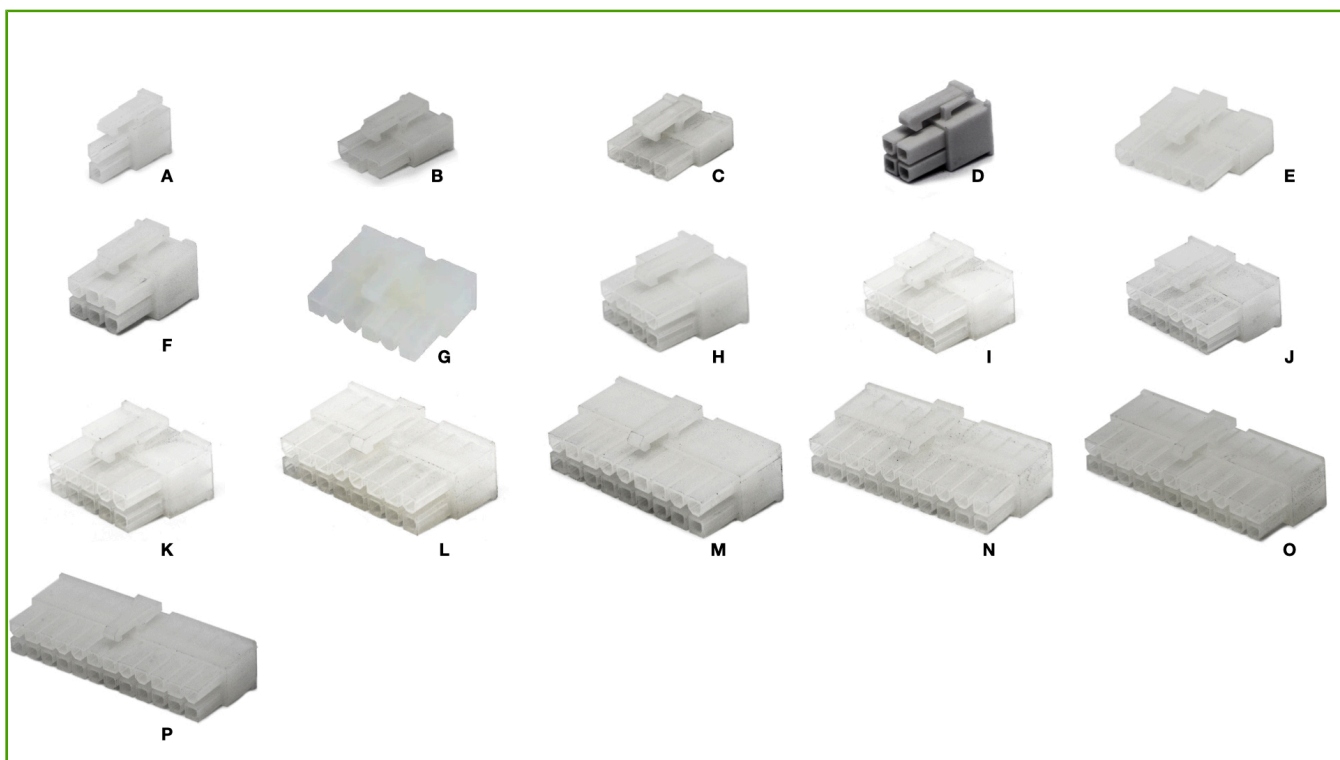


### 3.26 Connettore Porta Femmina MQS

| Codice | Numero vie totale | Colore | Materiale |
|--------|-------------------|--------|-----------|
| 7204   | 18                | nero   | PA 6.6    |
| 7595   | 54                | nero   | PA 6.6    |

## CONNETTORI E TERMINALI SERIE MINI FIT

### 3.41 Connettore Porta Femmina MINI FIT



| Codice | Numero vie totale | Codice Industriale | Codice kit | Tipo         | Colore | Materiale | Immagine |
|--------|-------------------|--------------------|------------|--------------|--------|-----------|----------|
| 3350   | 2                 | 794954/2           | -          | fila singola | bianco | UL 94-V2  | A        |
| 3355   | 3                 | 1586105/3          | 7326       | fila singola | bianco | UL 94-V2  | B        |
| 3424   | 4                 | -                  | 7264       | fila singola | bianco | UL 94-V2  | C        |
| 3360   | 4                 | 794954/4           | -          | fila doppia  | bianco | UL 94-V2  | D        |
| 3365   | 5                 | 1586022/5          | 7265       | fila singola | bianco | UL 94-V2  | E        |

## Cap n°3 - Terminali e connettori non stagni

| Codice | Numero vie totale | Codice Industriale | Codice kit | Tipo         | Colore | Materiale | Immagine |
|--------|-------------------|--------------------|------------|--------------|--------|-----------|----------|
| 3370   | 6                 | 794954/6           | -          | fila doppia  | bianco | UL 94-V2  | F        |
| 3371   | 6                 | -                  | 7266       | fila singola | bianco | UL 94-V2  | G        |
| 3375   | 8                 | 794954/8           | -          | fila doppia  | bianco | UL 94-V2  | H        |
| 3376   | 10                | 1/794954/0         | -          | fila doppia  | bianco | UL 94-V2  | I        |
| 3377   | 12                | 1/794954/2         | -          | fila doppia  | bianco | UL 94-V2  | J        |
| 3378   | 14                | 1/794954/4         | -          | fila doppia  | bianco | UL 94-V2  | K        |
| 3379   | 16                | 1/794954/6         | -          | fila doppia  | bianco | UL 94-V2  | L        |
| 3382   | 18                | 1/794954/8         | -          | fila doppia  | bianco | UL 94-V2  | M        |
| 3383   | 20                | 2/794954/0         | -          | fila doppia  | bianco | UL 94-V2  | N        |
| 3384   | 22                | 2/794954/2         | -          | fila doppia  | bianco | UL 94-V2  | O        |
| 3387   | 24                | 2/794954/4         | -          | fila doppia  | bianco | UL 94-V2  | P        |

### CONNETTORI E TERMINALI SERIE MINI FIT SR



#### 3.45 Connettore Porta Femmina MINI FIT SR

| Codice     | Numero vie totale | Codice kit | Colore | Materiale |
|------------|-------------------|------------|--------|-----------|
| 42818-0512 | 5                 | 7360       | nero   | PA 6.6    |



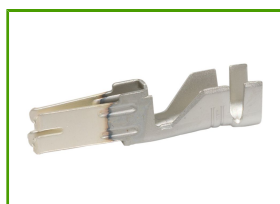
#### 3.46 Terminale Femmina MINI FIT SR

| Codice     | Sezione Cavo | Materiale       |
|------------|--------------|-----------------|
| 42817-0131 | 4,00 - 6,00  | ottone stagnato |



#### 3.47 Connettore Porta Maschio Serie MINI FIT SR

| Codice     | Numero vie totale | Codice kit | Colore | Materiale |
|------------|-------------------|------------|--------|-----------|
| 42816-0512 | 5                 | 7361       | nero   | PA 6.6    |



#### 3.48 Terminale Maschio MINI FIT SR

| Codice     | Sezione Cavo | Materiale       |
|------------|--------------|-----------------|
| 42815-0114 | 4,00 - 6,00  | ottone stagnato |

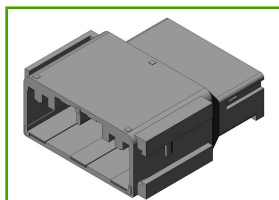
### CONNETTORI E TERMINALI JAE MX34



#### 3.51 Connettore Porta Femmina JAE MX34

| Codice     | Numero vie totale | Codice kit | Colore | Materiale |
|------------|-------------------|------------|--------|-----------|
| MX34020SF1 | 20                | 7633       | grigio | PA 6.6    |

## Cap n°3 - Terminali e connettori non stagni



### 3.52 Connettore Porta Maschio JAE MX34

| Codice     | Numero vie totale | Codice kit | Colore | Materiale |
|------------|-------------------|------------|--------|-----------|
| MX34020PF1 | 20                | 7645       | grigio | PA 6.6    |



### 3.53 Terminale Femmina JAE MX34

| Codice     | Sezione Cavo | Materiale       |
|------------|--------------|-----------------|
| M34S75C4F2 | 0,50 - 0,75  | ottone stagnato |



### 3.54 Terminale Maschio JAE MX34

| Codice     | Codice Industriale | Sezione Cavo | Materiale       |
|------------|--------------------|--------------|-----------------|
| M34P75C4F2 | M34P75C4F2         | 0,50 - 0,75  | ottone stagnato |

## CONNETTORI E TERMINALI JAE HSG



### 3.55 Connettore Porta Femmina JAE HSG

| Codice     | Numero vie totale | Codice kit | Colore | Materiale |
|------------|-------------------|------------|--------|-----------|
| MX34040SF1 | 40                | 7436       | grigio | PA 6.6    |



### 3.56 Connettore Porta Maschio JAE

| Codice     | Numero vie totale | Codice kit | Colore | Materiale |
|------------|-------------------|------------|--------|-----------|
| MX19004P51 | 10                | 7550       | nero   | PA 6.6    |



### 3.57 Terminale Femmina JAE HSG

| Codice     | Sezione Cavo | Materiale       |
|------------|--------------|-----------------|
| M34S75C4F2 | 0,50 - 0,75  | ottone stagnato |



### 3.58 Terminale Maschio JAE

| Codice      | Sezione Cavo | Materiale       |
|-------------|--------------|-----------------|
| MX19P10K451 | 0,25 - 0,50  | ottone stagnato |

## Cap n°3 - Terminali e connettori non stagni

### CONNETTORI E TERMINALI SERIE DUOTWIN

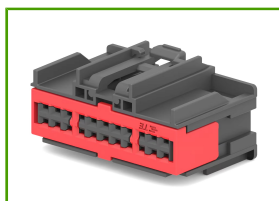
APPLICAZIONE: giunzione cabina-longherone  
destro FIAT Ducato.



#### 3.64 Terminale Maschio Serie ST

| Codice   | Codice Industriale | Sezione Cavo | Materiale | Estrattore | Pinza a Crimpare |
|----------|--------------------|--------------|-----------|------------|------------------|
| 20417    | 60110641           | 1,00 - 2,50  | Bz Ph Sn  | 88040      | 3987             |
| 60110641 | 60110641           | 2,5          | Bz Ph Sn  | 88040      | 3987             |

### CONNETTORI E TERMINALI GET 0,64



#### 3.65 Connettore Porta Femmina GET 0,64

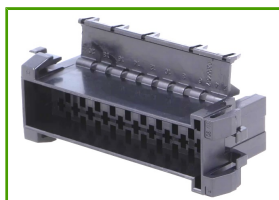
| Codice      | Numero vie totale | Codice kit | Colore |
|-------------|-------------------|------------|--------|
| 1/2208021/1 | 22                | 7547       | nero   |

### CONNETTORI E TERMINALI SERIE JUNIOR POWER TIMER



#### 3.92 Connettore Porta Femmina Serie JPT 2,8

| Codice   | Numero vie totale | Codice kit | Colore | Materiale |
|----------|-------------------|------------|--------|-----------|
| 929504/1 | 4                 | 7541       | nero   | PA 6.6    |
| 929504/2 | 6                 | 7542       | nero   | PA 6.6    |
| 929504/4 | 10                | 7551       | nero   | PA 6.6    |
| 929504/7 | 22                | 7362       | nero   | PA 6.6    |



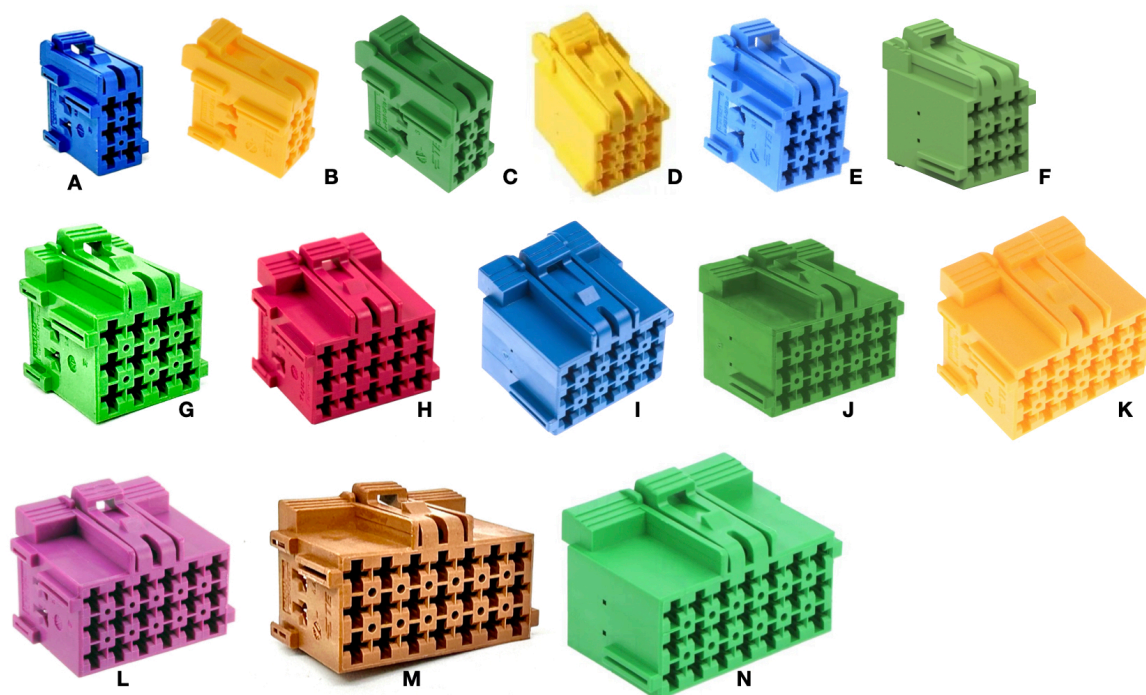
#### 3.94 Connettore Porta Maschio Serie JPT

| Codice   | Numero vie totale | Codice kit | Colore | Materiale |
|----------|-------------------|------------|--------|-----------|
| 929505/7 | 22                | 7363       | nero   | PA 6.6    |

### CONNETTORI E TERMINALI JPT 2,8 ALLESTITORI

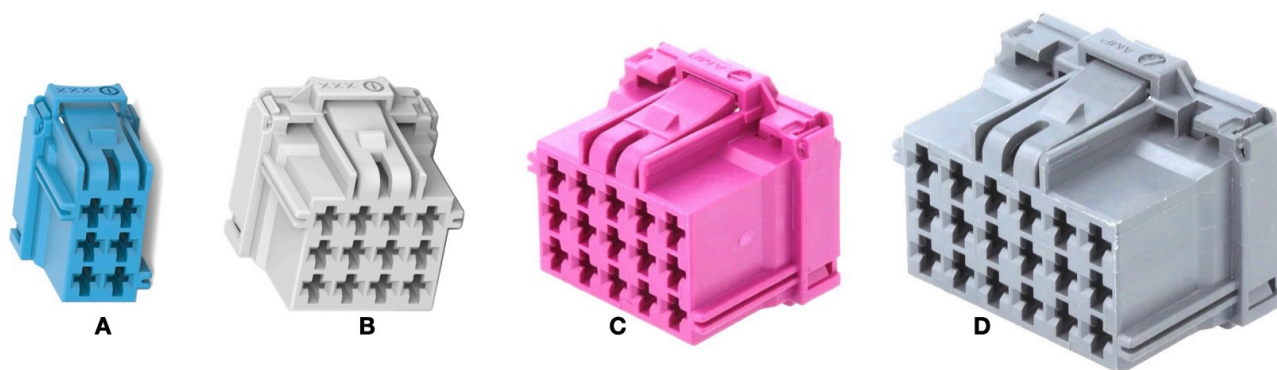
#### 3.97 Connettore Porta Femmina Serie JPT 2,8 Allestitori

## Cap n°3 - Terminali e connettori non stagni



| Codice     | Numero vie totale | Codice kit | Codice sec. lock | Colore  | Materiale | Immagine |
|------------|-------------------|------------|------------------|---------|-----------|----------|
| 1/965640/1 | 6                 | 7207       | 968271/1         | blu     | PA 6.6    | A        |
| 1/965640/6 | 6                 | 7377       | 968271/1         | giallo  | PA 6.6    | B        |
| 1/965640/5 | 6                 | 7580       | 968271/1         | verde   | PA 6.6    | C        |
| 1/967621/1 | 9                 | 7203       | 967631/1         | giallo  | pbt       | D        |
| 1/967621/2 | 9                 | 7257       | 967631/1         | blu     | pbt       | E        |
| 1/967621/6 | 9                 | 7582       | 967631/1         | verde   | PA 6.6    | F        |
| 1/967622/1 | 12                | 7209       | 967632/1         | verde   | PA 6.6    | G        |
| 1/967623/1 | 15                | 6553       | 967633/1         | viola   | PA 6.6    | H        |
| 1/967623/4 | 15                | 7527       | 967633/1         | blu     | PA 6.6    | I        |
| 1/967624/3 | 18                | 7271       | 967634/1         | verde   | pbt       | J        |
| 1/967624/4 | 18                | 7586       | 967634/1         | Giallo  | PA 6.6    | K        |
| 1/967624/2 | 18                | 6554       | 967634/1         | magenta | PA 6.6    | L        |
| 1/967625/1 | 21                | 7208       | 967635/1         | marrone | PA 6.6    | M        |
| 1/967625/4 | 21                | 6794       | 967635/1         | verde   | PA 6.6    | N        |

### 3.98 Connettore Porta Femmina MCP 2,8 Allestitori



| Codice     | Numero vie totale | Codice kit | Colore | Materiale | Immagine |
|------------|-------------------|------------|--------|-----------|----------|
| 6/968970/1 | 6                 | 7319       | blu    | PA 6.6    | A        |
| 7/968972/1 | 12                | 7629       | bianco | PA 6.6    | B        |



## Cap n°3 - Terminali e connettori non stagni

| Codice     | Numero vie totale | Codice kit | Colore  | Materiale | Immagine |
|------------|-------------------|------------|---------|-----------|----------|
| 8/968973/1 | 15                | 7328       | magenta | PA 6.6    | C        |
| 8/968974/1 | 18                | 7178       | grigio  | PA 6.6    | D        |

### 3.101 Connettore Porta Maschio Serie JPT 2,8 Allestitori



| Codice     | Numero vie totale | Codice kit | Codice sec. lock | Colore  | Materiale | Immagine |
|------------|-------------------|------------|------------------|---------|-----------|----------|
| 1/965641/1 | 6                 | 7275       | 968271/1         | blu     | PA 6.6    | A        |
| 1/965641/6 | 6                 | 7378       | 968271/1         | giallo  | PA 6.6    | B        |
| 1/965641/5 | 6                 | 7581       | 968271/1         | verde   | PA 6.6    | C        |
| 1/967626/1 | 9                 | 7202       | 967631/1         | giallo  | PA 6.6    | D        |
| 1/967626/2 | 9                 | 7276       | 967631/1         | blu     | PA 6.6    | E        |
| 4/967626/1 | 9                 | 7443       | 967631/1         | magenta | PA 6.6    | F        |
| 1/967626/5 | 9                 | 7481       | 967631/1         | viola   | PA 6.6    | G        |
| 1/967626/6 | 9                 | 7583       | 967631/1         | verde   | PA 6.6    | H        |
| 1/967627/1 | 12                | 7181       | 967632/1         | verde   | PA 6.6    | I        |
| 1/967628/1 | 15                | 7277       | 967633/1         | viola   | PA 6.6    | J        |
| 1/967628/3 | 15                | 6555       | 967633/1         | giallo  | PA 6.6    | K        |
| 1/967628/2 | 15                | 7386       | 967633/1         | verde   | PA 6.6    | L        |
| 1/967628/6 | 15                | 7603       | 967633/1         | grigio  | PA 6.6    | M        |
| 1/967629/1 | 18                | 7179       | 967634/1         | grigio  | PA 6.6    | N        |
| 1/967629/3 | 18                | 7272       | 967634/1         | verde   | pbt       | O        |
| 1/967630/6 | 21                | 7297       | 967635/1         | blu     | PA 6.6    | P        |
| 1/967630/4 | 21                | 6556       | 967635/1         | verde   | PA 6.6    | Q        |
| 1/967630/1 | 21                | 7316       | 967635/1         | marrone | PA 6.6    | R        |

### CONNETTORI E TERMINALI AMP MCP 2,8

APPLICAZIONE: alzacristalli Iveco, Mercedes Truck

## Cap n°3 - Terminali e connettori non stagni

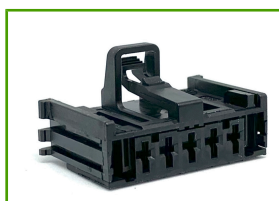


### 3.118 Connettore Porta Femmina MCP 2,8

| Codice     | Numero vie totale | Codice kit | Colore | Materiale |
|------------|-------------------|------------|--------|-----------|
| 1/968976/9 | 3                 | 7537       | nero   | PA 6.6    |
| 8/968970/2 | 6                 | 7483       | grigio | PA 6.6    |
| 1418994/1  | 10                | 7152       | nero   | PA 6.6    |
| 7/968973/1 | 15                | 7482       | bianco | PA 6.6    |

## CONNETTORI E TERMINALI SICMA (NON STAGNI)

APPLICAZIONE: body computer FIAT Panda, riscaldatore FIAT, body computer SMART.



### 3.125 Connettore Riscaldatore (SICMA II)

| Codice        | Numero vie totale | Codice kit | Colore  | Materiale |
|---------------|-------------------|------------|---------|-----------|
| 17260500      | 5                 | 6990       | nero    | pbt       |
| 211PC083S8017 | 8                 | 7532       | grigio  | pbt       |
| 211PC083S1017 | 8                 | 7311       | marrone | pbt       |

## CONNETTORI E TERMINALI MOLEX STAC64

APPLICAZIONE: centralina secure gateway IVECO Daily dal 2024



### 3.129 Connettore Porta Femmina MOLEX STAC64

| Codice | Numero vie totale | Codice kit | Tipo        | Colore | Materiale |
|--------|-------------------|------------|-------------|--------|-----------|
| 7504   | 8                 | 7504       | fila doppia | nero   | pbt       |
| 7503   | 12                | 7503       | fila doppia | nero   | pbt       |



### 3.130 Terminale Femmina MOLEX STAC64

| Codice | Sezione Cavo | Materiale       | Estrattore | Pinza a Crimpare |
|--------|--------------|-----------------|------------|------------------|
| 20322  | 0,50 - 1,00  | ottone stagnato | 88069      | 3995 + 3992      |

## CONNETTORI E TERMINALI SERIE NSCC 1,5 E NSCC 1,5 + UCC 2,8

APPLICAZIONE: sistemi interfaccia comandi elettrici veicoli commerciali, riscaldatore PSA.



### 3.137 Connettore Porta Femmina Ibrido Serie NSCC 1,5

| Codice    | Numero vie totale | Codice kit | Colore | Materiale |
|-----------|-------------------|------------|--------|-----------|
| 982731001 | 16                | 7234       | nero   | PA 6.6    |
| 982731006 | 16                | 7543       | grigio | PA 6.6    |

## CONNETTORI E TERMINALI HYBRID 1,5/2,8



## Cap n°3 - Terminali e connettori non stagni



### 3.141 Connettore Porta Femmina HYBRID 1,5/2,8

| Codice | Numero vie totale | Codice kit |
|--------|-------------------|------------|
| 7449   | 20                | 7449       |



### 3.142 Terminale Femmina MX150

| Codice     | Sezione Cavo | Materiale       | Estrattore | Pinza a Crimpare |
|------------|--------------|-----------------|------------|------------------|
| 33012-3002 | 0,75 - 1,00  | ottone stagnato | 88069      | 3991             |



### 3.143 Terminale Femmina YESC 2,8

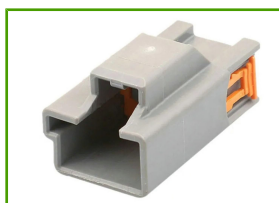
| Codice       | Sezione Cavo | Materiale       | Estrattore |
|--------------|--------------|-----------------|------------|
| 7116-4111-02 | 0,75 - 1,00  | ottone stagnato | 88069      |

## CONNETTORI E TERMINALI YESC 2,8X0,8



### 3.144 Connettore Porta Femmina YESC 2,8x0,8

| Codice | Numero vie totale | Codice kit | Colore |
|--------|-------------------|------------|--------|
| 7512   | 2                 | 7512       | grigio |



### 3.145 Connettore Porta Maschio YESC 2,8x0,8

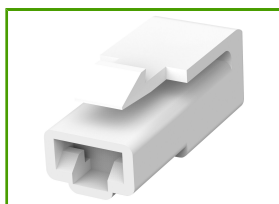
| Codice | Numero vie totale | Codice kit | Colore |
|--------|-------------------|------------|--------|
| 7513   | 2                 | 7513       | grigio |



### 3.146 Terminale Femmina YESC 2,8x0,8

| Codice       | Sezione Cavo | Materiale       | Estrattore |
|--------------|--------------|-----------------|------------|
| 7116-4111-02 | 0,75 - 1,00  | ottone stagnato | 88069      |

## CONNETTORI & TERMINALI SERIE 250



### 3.158 Connettore Porta Femmina FASTIN FASTON

| Codice   | Numero vie totale | Codice kit | Colore | Materiale |
|----------|-------------------|------------|--------|-----------|
| 172128/1 | 1                 | 7634       | bianco | nylon     |

## Cap n°3 - Terminali e connettori non stagni



### 3.159 Connettore Porta Maschio SERIE 250

| Codice   | Numero vie totale | Codice kit | Colore   | Materiale |
|----------|-------------------|------------|----------|-----------|
| 172129/1 | 2                 | 7602       | naturale | nylon     |

## CONNETTORI E TERMINALI STAK50H



### 3.162 Connettore Porta Femmina STAK50H

| Codice | Numero vie totale | Codice kit | Colore |
|--------|-------------------|------------|--------|
| 7422   | 12                | 7422       | verde  |
| 7421   | 32                | 7421       | blu    |



### 3.163 Terminale Femmina STAK50H

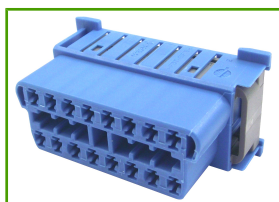
| Codice      | Sezione Cavo | Materiale       |
|-------------|--------------|-----------------|
| 200096-3101 | 0,35 - 0,50  | ottone stagnato |



### 3.164 Terminale Femmina OCS 1,2

| Codice   | Sezione Cavo | Materiale       | Estrattore | Pinza a Crimpare |
|----------|--------------|-----------------|------------|------------------|
| 35072405 | 0,75 - 1,00  | ottone stagnato | 121083     | 3995             |

## CONNETTORI E TERMINALI OBD III

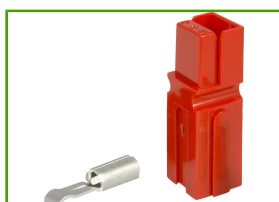


### 3.172 Connettore Porta Femmina OBD III

| Codice | Numero vie totale | Codice kit | Colore | Accessori |
|--------|-------------------|------------|--------|-----------|
| 7455   | 16                | 7455       | blu    | Cornice   |

## CONNETTORI TIPO ANDERSON

APPLICAZIONE: carrelli elevatori, sponde / camion  
frigo, connessioni di potenza in genere.



### 3.184 Connettori PP15 POWERPOLE 15A con Contatti

| Codice | Numero vie totale | Codice kit | Sezione Cavo | Colore | Ampere |
|--------|-------------------|------------|--------------|--------|--------|
| 7554   | 1                 | 7554       | 0,50 - 1,50  | rosso  | 15     |
| 7555   | 1                 | 7555       | 0,50 - 1,50  | nero   | 15     |

## CONNETTORI E TERMINALI ITT CANNON TRIDENT TR



### 3.193 Connettore Porta Femmina ITT CANNON TRIDENT TR

| Codice | Numero vie totale | Codice kit | Colore |
|--------|-------------------|------------|--------|
| 7428   | 8                 | 7428       | nero   |
| 7426   | 23                | 7426       | nero   |



### 3.194 Terminale Femmina ITT CANNON TRIDENT TR

| Codice | Codice Industriale | Sezione Cavo | Materiale       | Estrattore | Pinza a Crimpare |
|--------|--------------------|--------------|-----------------|------------|------------------|
| 20326  | 192990-0070        | 0,75 - 1,00  | ottone stagnato | 24060      | 3995             |



### 3.195 Connettore Porta Maschio ITT CANNON TRIDENT TR

| Codice | Numero vie totale | Codice kit | Colore |
|--------|-------------------|------------|--------|
| 7429   | 8                 | 7429       | nero   |
| 7427   | 23                | 7427       | nero   |



### 3.196 Terminale Maschio ITT CANNON TRIDENT TR

| Codice       | Sezione Cavo | Materiale       |
|--------------|--------------|-----------------|
| 192-990-0060 | 0,75 - 1,00  | ottone stagnato |

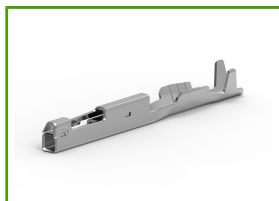
## Cap n°4 - Terminali e connettori stagni

### CONNETTORI & TERMINALI MCON 0,50



#### 4.7 Connettore Porta Femmina MCON 0,50

| Codice    | Numero vie totale | Codice kit | Colore | Materiale |
|-----------|-------------------|------------|--------|-----------|
| 1801823/1 | 4                 | 7600       | nero   | PA 6.6    |



#### 4.8 Terminale Femmina MCON 0,50

| Codice      | Codice Industriale | Sezione Cavo | Materiale       |
|-------------|--------------------|--------------|-----------------|
| 1/2177909/1 | 1/2177909/1        | 0,25 - 0,35  | ottone stagnato |

### CONNETTORI E TERMINALI AMPSEAL

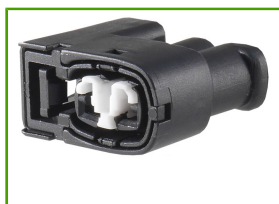
APPLICAZIONI: centralina trattori e veicoli  
movimento terra



#### 4.9 Connettori Porta Femmina AMPSEAL

| Codice   | Numero vie totale | Codice kit | Colore       | Materiale |
|----------|-------------------|------------|--------------|-----------|
| 776286/1 | 8                 | 7182       | nero         | PA 6.6    |
| 776273/1 | 14                | 7183       | nero         | PA 6.6    |
| 770680/1 | 23                | 7184       | nero         | PA 6.6    |
| 776164/1 | 35                | 7185       | nero         | PA 6.6    |
| 776164/4 | 35                | 7591       | grigio       | PA 6.6    |
| 776164/2 | 35                | 7592       | bianco,rosso | PA 6.6    |

### CONNETTORI E TERMINALI YAZAKI 090 II 2,3



#### 4.23 Connettore Porta Femmina YAZAKI 090 II 2,3

| Codice | Numero vie totale | Codice kit | Colore |
|--------|-------------------|------------|--------|
| 7451   | 2                 | 7451       | nero   |
| 7516   | 4                 | 7516       | nero   |

### CONNETTORI E TERMINALI YAZAKI YESC



#### 4.26 Connettore Porta Femmina YESC 1,5

| Codice | Numero vie totale | Codice kit | Colore |
|--------|-------------------|------------|--------|
| 7448   | 3                 | 7448       | nero   |



## 4.27 Connettore Porta Femmina YAZAKI YESC 1,5+9,5

| Codice | Numero vie totale | Codice kit | Colore |
|--------|-------------------|------------|--------|
| 7416   | 4                 | 7416       | nero   |



## 4.28 Connettore Porta Femmina YAZAKI YESC 9,5

| Codice | Numero vie totale | Codice kit | Colore  |
|--------|-------------------|------------|---------|
| 7418   | 2                 | 7418       | nero    |
| 7419   | 2                 | 7419       | marrone |



## 4.29 Terminale Femmina YAZAKI YESC 1,5

| Codice | Sezione Cavo | Materiale       | Estrattore | Pinza a Crimpare |
|--------|--------------|-----------------|------------|------------------|
| 3059   | 0,75 - 1,00  | ottone stagnato | 90022      | 3987             |



## 4.31 Connettore Porta Maschio YAZAKI YESC 1,5+9,5

| Codice | Numero vie totale | Codice kit | Colore |
|--------|-------------------|------------|--------|
| 7417   | 4                 | 7417       | nero   |



## 4.32 Connettore Porta Maschio YAZAKI YESC 9,5

| Codice | Numero vie totale | Codice kit | Colore  |
|--------|-------------------|------------|---------|
| 7420   | 2                 | 7420       | marrone |



## 4.33 Terminale Maschio YAZAKI YESC 1,5

| Codice | Sezione Cavo | Materiale       | Estrattore | Pinza a Crimpare |
|--------|--------------|-----------------|------------|------------------|
| 3062   | 0,75 - 1,00  | ottone stagnato | 88069      | 3987             |



## 4.34 Terminale Maschio YAZAKI YESC 9,5

| Codice | Sezione Cavo | Materiale       | Estrattore | Pinza a Crimpare |
|--------|--------------|-----------------|------------|------------------|
| 3051   | 6,00-10,0    | ottone stagnato | 90022      | 3987             |



## 4.35 Gommino per Terminale YAZAKI YESC

| Codice | Sezione Cavo | Colore | Materiale | Diametro esterno | Taglia |
|--------|--------------|--------|-----------|------------------|--------|
| 3085   | 0,75 - 1,00  | verde  | silicone  | 5,4              | 1,5    |
| 3089   | 6,00 - 10,0  | verde  | silicone  | 13,6             | -      |

## Cap n°4 - Terminali e connettori stagni

### CONNETTORI E TERMINALI DEUTSCH SERIE DT (SIZE 16)

APPLICAZIONE: macchine movimento terra,  
vendemmiatrici NEW HOLLAND, SCANIA, pedane  
invalidi su Bus.



#### 4.40 Tappo Anteriore DEUTSCH DT

| Codice | Numero vie totale | Colore | Applicazione    |
|--------|-------------------|--------|-----------------|
| 75583  | 2                 | nero   | 4042 e DT06-2S  |
| 75587  | 3                 | nero   | 4043 e DT06-3S  |
| 75588  | 4                 | nero   | 4044 e DT06-4S  |
| 75598  | 6                 | nero   | 4046 e DT06-6S  |
| 75599  | 8                 | nero   | 4048 e DT06-8S  |
| 75601  | 12                | nero   | 4049 e DT06-12S |



#### 4.41 Cover Posteriori DEUTSCH DT Porta Femmina

| Codice | Numero vie totale | Colore | Applicazione   |
|--------|-------------------|--------|----------------|
| 75608  | 2                 | nero   | DT06-2S e 4042 |
| 75596  | 6                 | nero   | DT06-6S e 4046 |



#### 4.47 Cover Posteriore DEUTSCH DT Porta Maschio

| Codice | Numero vie totale | Colore | Applicazione   |
|--------|-------------------|--------|----------------|
| 75597  | 4                 | nero   | DT04-6P e 4056 |

### CONNETTORI E TERMINALI CIRCOLARI DIAM. 1,5 E 2,5

APPLICAZIONE: sensori telaio - motore autocarri -  
fanali posteriori - tachimetro - pompa carburante.



#### 4.52 Connettore Porta Femmina Circolare per Terminale Diam. 1,5 - 2,5

| Codice     | Numero vie totale | Codice kit | Colore | Materiale | Taglia |
|------------|-------------------|------------|--------|-----------|--------|
| 1/967325/3 | 2                 | 3291       | nero   | PA 6.6    | 2,5    |
| 1/967325/2 | 3                 | 3292       | nero   | PA 6.6    | 2,5    |
| 1/967325/1 | 4                 | 3293       | nero   | PA 6.6    | 2,5    |
| 2/967325/1 | 4                 | 7390       | grigio | PA 6.6    | 2,5    |
| 967650/1   | 7                 | 3290       | nero   | PA 6.6    | 1,5    |



#### 4.53 Tappo per Connettore Circolare Porta Femmina

| Codice | Colore | Materiale | Applicazione   |
|--------|--------|-----------|----------------|
| 75564  | nero   | PA GF     | 3291-3292-3293 |

## Cap n°4 - Terminali e connettori stagni



### 4.55 Tappo per Connettore Circolare Porta Maschio

| Codice | Colore | Materiale | Applicazione |
|--------|--------|-----------|--------------|
| 75565  | nero   | PA GF     | 3294         |

## CONNETTORI E TERMINALI CON FILO



### 4.63 Connettore Porta Femmina con Filo M24

| Codice | Numero vie totale | Codice kit | Tipo     | Colore | Materiale |
|--------|-------------------|------------|----------|--------|-----------|
| 7646   | 3                 | 7646       | 45 gradi | nero   | PA 6.6    |



### 4.64 Terminale Femmina per Connettori con Filo

| Codice  | Codice Industriale | Sezione Cavo | Materiale       |
|---------|--------------------|--------------|-----------------|
| 7702954 | 7702954            | 0,50 - 1,00  | ottone stagnato |

## CONNETTORI E TERMINALI AMPSEAL 16

APPLICAZIONI: Sensoristica trattori e mezzi movimento terra.



### 4.65 Connettori Porta Femmina AMPSEAL 16

| Codice   | Numero vie totale | Codice kit | Colore      | Materiale |
|----------|-------------------|------------|-------------|-----------|
| 776427/1 | 2                 | 7143       | nero/rosso  | pbt       |
| 776429/1 | 3                 | 7144       | nero/rosso  | pbt       |
| 776429/3 | 3                 | 7458       | nero/giallo | pbt       |
| 776487/1 | 4                 | 7146       | nero/rosso  | pbt       |
| 776433/1 | 6                 | 7570       | nero/rosso  | pbt       |
| 776494/1 | 8                 | 7593       | nero/rosso  | pbt       |
| 776437/1 | 12                | 7571       | nero/rosso  | pbt       |



### 4.67 Connettore Porta Maschio AMPSEAL 16

| Codice   | Numero vie totale | Codice kit | Colore      | Materiale |
|----------|-------------------|------------|-------------|-----------|
| 776428/1 | 2                 | 7572       | nero/rosso  | pbt       |
| 776430/1 | 3                 | 7480       | nero/rosso  | pbt       |
| 776430/3 | 3                 | 7459       | nero/giallo | pbt       |
| 776488/1 | 4                 | 7573       | nero/rosso  | pbt       |
| 776434/1 | 6                 | 7574       | nero/rosso  | pbt       |
| 776495/1 | 8                 | 7575       | nero/rosso  | pbt       |
| 776438/1 | 12                | 7576       | nero/rosso  | pbt       |



### 4.68 Terminale Maschio AMPSEAL 16

| Codice | Codice Industriale | Sezione Cavo | Materiale | Estrattore |
|--------|--------------------|--------------|-----------|------------|
| 20321  | 776300/2           | 0,75 - 2,00  | nicel     | 87050      |

## Cap n°4 - Terminali e connettori stagni

### CONNETTORI E TERMINALI DEUTSCH SERIE HD (SIZE 16)



#### 4.76 Connettore da Pannello Porta Maschio DEUTSCH HD Taglia 24 (Size 16)

| Codice           | Numero vie totale | Codice kit | Colore | Materiale | Taglia |
|------------------|-------------------|------------|--------|-----------|--------|
| HD34-24-23PE     | 23                | 7323       | grigio | Alluminio | 24     |
| HD34-24-31PT     | 31                | 7549       | grigio | Alluminio | 24     |
| HD34-24-31PE-059 | 31                | 7310       | silver | Alluminio | 24     |



#### 4.79 Dado in Metallo per Connettori DEUTSCH Serie HD (Size 16)

| Codice    | Materiale | Larghezza | Profondità |
|-----------|-----------|-----------|------------|
| 112263-90 | metallo   | 47,63     | 4,52       |



#### 4.82 Accessori per Kit DEUTSCH Taglia 24 per Connettore Femmina

| Codice       | Applicazione  |
|--------------|---|
| HDC34-24-ACC | DEUTSCH serie HD Taglia 24 Connettori Porta Femmina Size 16 |



#### 4.83 Accessori per Kit DEUTSCH Taglia 24 per Connettore Maschio

| Codice       | Applicazione  |
|--------------|---|
| HDC36-24-ACC | DEUTSCH serie HD Taglia 24 Connettori Porta Maschio Size 16 |

### CONNETTORI E TERMINALI DEUTSCH SERIE HDP (SIZE 12 + SIZE 16)



#### 4.89 Dado in Metallo per Connettori DEUTSCH Serie HDP (Size 12)

| Codice    | Materiale | Larghezza | Profondità |
|-----------|-----------|-----------|------------|
| 112263-90 | metallo   | 47,63     | 4,52       |

### CONNETTORI E TERMINALI DEUTSCH SERIE HDP (SIZE 16)



#### 4.90 Connettore Volante con Ghiera Porta Femmina DEUTSCH HDP (Size 16)

| Codice        | Numero vie totale | Codice kit | Colore | Materiale | Taglia |
|---------------|-------------------|------------|--------|-----------|--------|
| HDP26-24-31SE | 31                | 7539       | nero   | PA 6.6    | 24     |
| HDP26-24-31ST | 31                | 7538       | nero   | PA 6.6    | 24     |



## Cap n°4 - Terminali e connettori stagni



### 4.92 Connettore da Pannello Porta Maschio DEUTSCH HDP (Size 16)

| Codice        | Numero vie totale | Codice kit | Colore | Materiale | Taglia |
|---------------|-------------------|------------|--------|-----------|--------|
| HDP24-24-31PE | 31                | 7561       | nero   | PA 6.6    | 24     |

## CONNETTORI E TERMINALI DEUTSCH HDP (SIZE 16 + SIZE 20)



### 4.98 Dado in Metallo per Connettori DEUTSCH HDP (Size 20)

| Codice    | Materiale | Larghezza | Profondità |
|-----------|-----------|-----------|------------|
| 112263-90 | metallo   | 47,63     | 4,52       |

## CONNETTORI E TERMINALI DEUTSCH SERIE HDP (SIZE 20)



### 4.99 Connettore da Pannello Porta Femmina DEUTSCH HDP (Size 20)

| Codice        | Numero vie totale | Codice kit | Colore | Materiale |
|---------------|-------------------|------------|--------|-----------|
| HDP24-18-21SN | 21                | 7608       | nero   | PA 6.6    |



### 4.103 Dado in Metallo per Connettori DEUTSCH HDP (Size 20)

| Codice    | Materiale | Larghezza | Profondità |
|-----------|-----------|-----------|------------|
| 112263-90 | metallo   | 47,63     | 4,52       |

## CONNETTORI E TERMINALI DEUTSCH SERIE HDP (SIZE 12 + SIZE 16 + SIZE 20)



### 4.108 Dado in Metallo per Connettori DEUTSCH HDP (Size 20)

| Codice    | Materiale | Larghezza | Profondità |
|-----------|-----------|-----------|------------|
| 112263-90 | metallo   | 47,63     | 4,52       |

## CONNETTORI E TERMINALI DEUTSCH STRIKE



### 4.114 Connettore Porta Femmina DEUTSCH STRIKE

| Codice            | Numero vie totale | Codice kit | Codice Cover      | Colore |
|-------------------|-------------------|------------|-------------------|--------|
| SRK06-MDA-32A-001 | 32                | 7568       | SRK06-BS-MD90-001 | nero   |
| SRK06-FLA-64A-001 | 64                | 7325       | SRK-BS-FL-90-001  | nero   |

## CONNETTORI E TERMINALI WEATHER-PACK

APPLICAZIONE: vano motore sensori.



### 4.125 Connettore Porta Femmina Serie WEATHER - PACK

\* APPLICAZIONE PER 6767: Luci ingombro laterali MERCEDES Actros 2011

| Codice | Numero vie totale | Codice kit | Colore | Materiale |
|--------|-------------------|------------|--------|-----------|
| 673753 | 1                 | 6638       | nero   | PA 6.6    |
| 416053 | 2                 | 6639       | nero   | PA 6.6    |
| 416038 | 3                 | 6640       | nero   | PA 6.6    |
| 660082 | 4                 | 6767       | nero   | PA 6.6    |
| 7359   | 6                 | 7359       | nero   | PA 6.6    |



### 4.126 Connettore Porta Maschio Serie WEATHER - PACK

| Codice | Numero vie totale | Codice kit | Colore | Materiale |
|--------|-------------------|------------|--------|-----------|
| 673720 | 1                 | 6641       | nero   | PA 6.6    |
| 411693 | 2                 | 6642       | nero   | PA 6.6    |
| 671157 | 3                 | 6643       | nero   | PA 6.6    |
| 661629 | 4                 | 6768       | nero   | PA 6.6    |
| 7358   | 6                 | 7358       | nero   | PA 6.6    |

## CONNETTORI E TERMINALI SERIE MQS STAGNI

APPLICAZIONE: sensori ABS. Per FIAT PUNTO: anti imbardata, controllo fari autolivellanti e motorino alzacvetro lato guida. Per ALFA: farfalla motorizzata, luci posteriori 156.



### 4.130 Connettore Porta Femmina Stagno Serie MQS

\* APPLICAZIONE: sensore alta pressione dell'olio NEW HOLLAND.

| Codice      | Numero vie totale | Codice kit | Colore      | Materiale |
|-------------|-------------------|------------|-------------|-----------|
| 1/1438608/5 | 2                 | 7578       | nero/rosso  | PA 6.6    |
| 284703/1    | 2                 | 6752       | nero        | PA 6.6    |
| 1/967644/1  | 2                 | 6923       | nero        | PA 6.6    |
| 2/967642/1  | 2                 | 7544       | nero/grigio | PA 6.6    |
| 1/967642/1  | 3                 | 6921       | nero        | PA 6.6    |
| 2/967642/2  | 3                 | 6922       | grigio      | PA 6.6    |
| 1/967640/1  | 4                 | 7135       | nero        | PA 6.6    |
| 1/967616/1  | 6                 | 6695       | nero        | PA 6.6    |
| 1/1534229/1 | 8                 | 7134       | nero        | PA 6.6    |



### 4.131 Connettore Porta Maschio Stagno Serie MQS

| Codice     | Numero vie totale | Codice kit | Colore | Materiale |
|------------|-------------------|------------|--------|-----------|
| 1/967570/1 | 2                 | 7244       | nero   | pbt       |
| 1/967584/1 | 4                 | 7456       | nero   | pbt       |
| 1/967587/3 | 6                 | 7505       | nero   | pbt       |

## Cap n°4 - Terminali e connettori stagni

### CONNETTORI E TERMINALI YAZAKI HS 025

APPLICAZIONE: cablaggio motore RENAULT-  
NISSAN-OPEL, sensore paraurti FCA, alternatore  
RENAULT trucks



#### 4.137 Terminale Maschio YAZAKI RH-HS

| Codice | Codice Industriale | Sezione Cavo | Materiale       |
|--------|--------------------|--------------|-----------------|
| 3034   | 7114-4417-02       | 0,75 - 1,00  | ottone stagnato |



#### 4.138 Gommino per Terminale HS 025

| Codice | Codice Industriale | Colore  | Materiale | Diametro esterno |
|--------|--------------------|---------|-----------|------------------|
| 3081   | 7158-3168-80       | marrone | silicone  | 2,9              |

### CONNETTORI E TERMINALI SERIE GT 150 (MICRO)

APPLICAZIONE: sensori vari vano motore - valvola  
EGR



#### 4.139 Connettore Porta Femmina Serie GT 150

| Codice   | Numero vie totale | Codice kit | Colore     | Materiale |
|----------|-------------------|------------|------------|-----------|
| 15336004 | 2                 | 6954       | nero/viola | PA 6.6    |
| 15336121 | 3                 | 7354       | nero       | PA 6.6    |

### CONNETTORI E TERMINALI GET 0,64

APPLICAZIONE: debimetro gruppo FCA corpo  
farfallato IVECO CNG.



#### 4.143 Connettore Porta Femmina GET 0,64

APPLICAZIONI: Debimetro FIAT Ducato 2.2 Motore FORD Connettore sensore  
misurato portata aria massa FORD FOCUS MK2 MK3 CMAX CITROEN e  
PEUGEOT VOLVO S80 LAND ROVER

| Codice      | Numero vie totale | Codice kit | Colore | Materiale   |
|-------------|-------------------|------------|--------|-------------|
| 1/1419168/2 | 6                 | 7191       | nero   | PA 6.6 g.f. |
| 1456987/3   | 8                 | 7409       | nero   | PA 6.6 g.f. |

### CONNETTORI E TERMINALI MCON 1,2

APPLICAZIONE: sensore giri. Sensore CAM. Sensori  
di parcheggio, serbatoio urea IVECO Daily, fanale  
posteriore.

## Cap n°4 - Terminali e connettori stagni

### 4.145 Connettore Porta Femmina MCON 1,2 con CPA



| Codice      | Numero vie totale | Codice kit | Colore   | Materiale | Immagine |
|-------------|-------------------|------------|----------|-----------|----------|
| 1/1718643/1 | 2                 | 7005       | nero     | PA 6.6    | A        |
| 1/1564440/1 | 2                 | 6815       | nero     | PA 6.6    | B        |
| 3/1718643/1 | 2                 | 7598       | nero/blu | PA 6.6    | C        |
| 1/1718644/1 | 3                 | 6968       | nero     | PA 6.6    | D        |
| 1/1718645/1 | 4                 | 6819       | nero     | PA 6.6    | E        |
| 1/1718806/1 | 5                 | 6821       | nero     | PA 6.6    | F        |
| 1/1718646/1 | 6                 | 6823       | nero     | PA 6.6    | G        |
| 1/1670919/1 | 6                 | 7440       | nero     | PA 6.6    | H        |
| 1/1719393/1 | 8                 | 7214       | nero     | PA 6.6    | I        |
| 7607        | 8                 | 7607       | nero     | PA 6.6    | J        |
| 1/2287970/5 | 8                 | 7345       | nero     | PA 6.6    | K        |
| 1801600/1   | 10                | 7626       | nero     | PA 6.6    | L        |

Il kit 7005 viene montato sui nuovi iniettori benzina FIAT e JEEP

### CONNETTORI E TERMINALI BOSCH SERIE TRAPEZOIDALE

APPLICAZIONE: sensore pressione IVECO Metano.  
Trattori sensore pressione olio motore Fendt,  
Massey Ferguzon

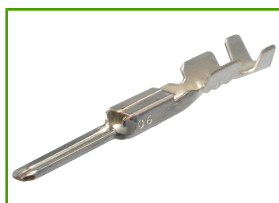


### 4.151 Connettore BOSCH Trapezoidale

| Codice | Numero vie totale | Codice kit | Colore |
|--------|-------------------|------------|--------|
| 7411   | 2                 | 7411       | nero   |
| 7156   | 5                 | 7156       | nero   |

## Cap n°4 - Terminali e connettori stagni

### CONNETTORI E TERMINALI APEX



#### 4.155 Terminale Maschio APEX 150

| Codice   | Sezione Cavo | Materiale       | Estrattore | Pinza a Crimpare |
|----------|--------------|-----------------|------------|------------------|
| 13630404 | 0,75 - 1,00  | ottone stagnato | 132381     | 3987             |
| 13624759 | 0,35 - 0,75  | ottone stagnato | 121083     | 3991             |

### CONNETTORI E TERMINALI BOSCH KOMPAKT



#### 4.160 Connettore Porta Femmina BOSCH KOMPAKT

| Codice | Numero vie totale | Codice kit | Colore   |
|--------|-------------------|------------|----------|
| 7460   | 2                 | 7460       | nero/blu |
| 7465   | 3                 | 7465       | nero/blu |
| 7461   | 4                 | 7461       | nero/blu |

### CONNETTORI E TERMINALI MICRO TIMER II/JPT



#### 4.166 Connettore Porta Femmina MICRO TIMER II/JPT

| Codice    | Numero vie totale | Codice kit | Colore | Materiale |
|-----------|-------------------|------------|--------|-----------|
| 1897009/2 | 26                | 7346       | nero   | PA 6.6    |



#### 4.167 Connettore Porta Maschio MICRO TIMER II/JPT

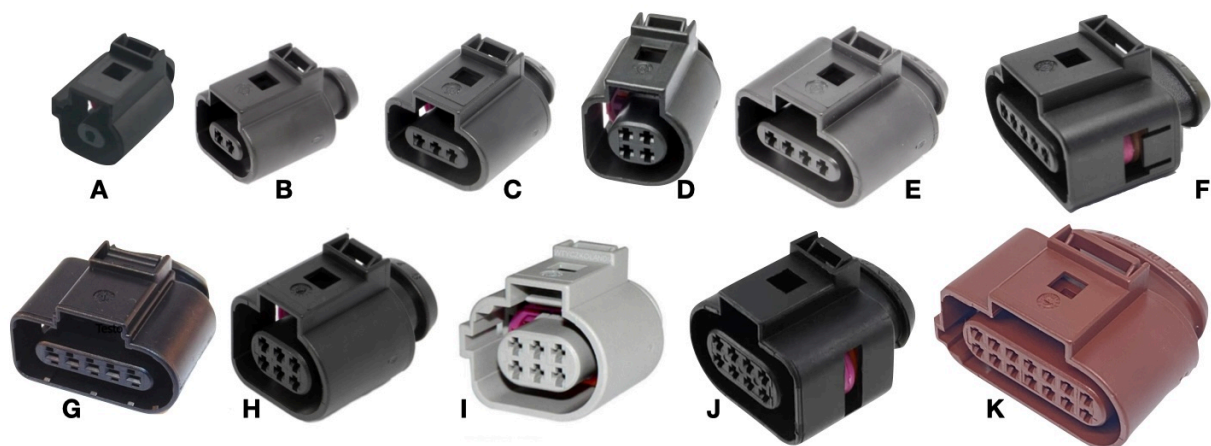
| Codice    | Numero vie totale | Codice kit | Colore | Materiale |
|-----------|-------------------|------------|--------|-----------|
| 1897013/2 | 26                | 7446       | nero   | PA 6.6    |

### CONNETTORI E TERMINALI FEP SERIE FEP FKG 1,5

APPLICAZIONE: sensori vari auto tedesche.

#### 4.174 Connettore Porta Femmina FEP 1,5

## Cap n°4 - Terminali e connettori stagni



| Codice   | Numero vie totale | Codice kit | Tipo         | Colore  | Immagine |
|----------|-------------------|------------|--------------|---------|----------|
| 42123200 | 1                 | 7242       | fila singola | nero    | A        |
| 42121600 | 2                 | 7062       | fila singola | nero    | B        |
| 42121300 | 3                 | 7063       | fila singola | nero    | C        |
| 42122000 | 4                 | 7349       | fila doppia  | nero    | D        |
| 42121400 | 4                 | 7064       | fila singola | nero    | E        |
| 42123000 | 5                 | 7140       | fila singola | nero    | F        |
| 42512300 | 5                 | 7410       | fila singola | nero    | G        |
| 42121700 | 6                 | 6953       | fila doppia  | nero    | H        |
| 42032800 | 6                 | 7251       | fila doppia  | grigio  | I        |
| 42121000 | 8                 | 7528       | fila doppia  | nero    | J        |
| 42127000 | 14                | 7291       | fila doppia  | marrone | K        |

### 4.177 Connettore Porta Maschio FEP 1,5



| Codice   | Numero vie totale | Codice kit | Tipo         | Colore  | Immagine |
|----------|-------------------|------------|--------------|---------|----------|
| 42062500 | 2                 | 7356       | fila singola | nero    | A        |
| 42064400 | 4                 | 7622       | fila singola | nero    | B        |
| 42068400 | 4                 | 7625       | fila doppia  | nero    | C        |
| 42072100 | 6                 | 7292       | fila doppia  | grigio  | D        |
| 42068800 | 14                | 7341       | fila doppia  | marrone | E        |

## CONNETTORI E TERMINALI FEP FKG 1,5 E 2,8



### 4.180 CONNETTORE FEP FKG 1,5 E 2,8

APPLICAZIONE: sensori vari auto tedesche.

| Codice    | Numero vie totale | Codice kit | Colore | Materiale |
|-----------|-------------------|------------|--------|-----------|
| 42038100  | 10                | 7253       | nero   | polyamide |
| 1719105/1 | 14                | 7347       | nero   | polyamide |

Il connettore 171910571 è compatibile al 42506500

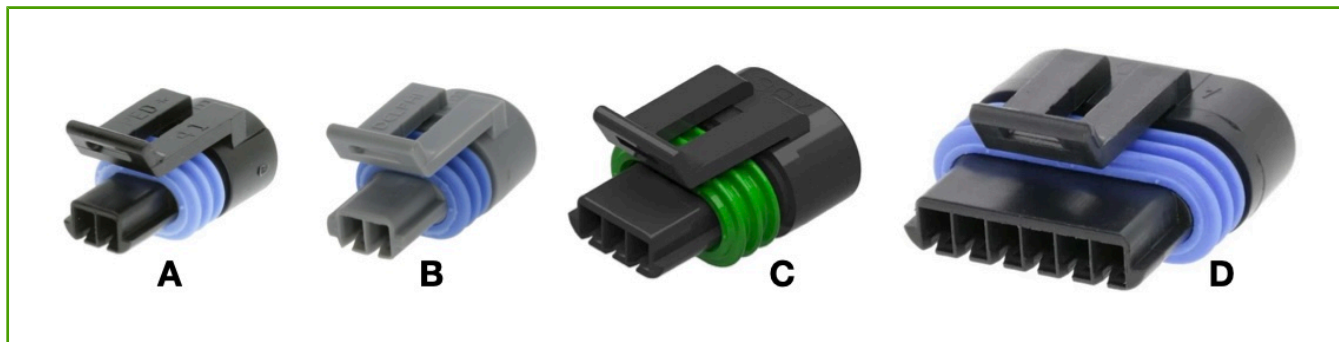


## Cap n°4 - Terminali e connettori stagni

### CONNETTORI E TERMINALI PULL-TO-SEAT

APPLICAZIONE: sensori vari vano motore.

#### 4.185 Connettore Femmina Serie PULL-TO-SEAT



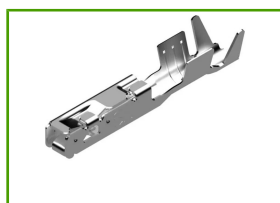
| Codice | Numero vie totale | Codice kit | Colore      | Materiale | Immagine |
|--------|-------------------|------------|-------------|-----------|----------|
| 618487 | 2                 | 6624       | nero/verde  | PA 6.6    | A        |
| 7379   | 2                 | 7379       | grigio/blu  | PA 6.6    | B        |
| 618344 | 3                 | 6627       | nero/grigio | PA 6.6    | C        |
| 7509   | 6                 | 7509       | nero/verde  | PA 6.6    | D        |

### CONNETTORI E TERMINALI DELPHI OCS 1,5



#### 4.193 Connettore Porta Femmina DELPHI OCS 1,5

| Codice   | Numero vie totale | Codice kit | Colore | Materiale |
|----------|-------------------|------------|--------|-----------|
| 15532124 | 10                | 7397       | nero   | pbt       |



#### 4.194 Terminale Femmina DELPHI OCS 1,5

| Codice   | Sezione Cavo | Materiale       |
|----------|--------------|-----------------|
| 35031566 | 0,75 - 1,00  | ottone stagnato |

### CONNETTORI E TERMINALI DELPHI GTS2



#### 4.195 Connettore Porta Femmina DELPHI GTS2

| Codice | Numero vie totale | Codice kit | Colore | Materiale |
|--------|-------------------|------------|--------|-----------|
| 7501   | 2                 | 7501       | grigio | pbt       |



#### 4.196 Terminale Femmina DELPHI GTS2

| Codice  | Sezione Cavo | Materiale       |
|---------|--------------|-----------------|
| F112300 | 0,50 - 1,00  | ottone stagnato |

## Cap n°4 - Terminali e connettori stagni



### 4.197 Gommino per Terminali DELPHI GTS2

| Codice   | Sezione Cavo | Colore | Materiale | Diametro esterno |
|----------|--------------|--------|-----------|------------------|
| 10736278 | 0,50 - 1,00  | giallo | silicone  | 5,00             |

## CONNETTORI E TERMINALI MOLEX 150



### 4.208 Connettore Porta Femmina MOLEX 150

APPLICAZIONE: Centralina rimorchi Daily

| Codice | Numero vie totale | Colore | Materiale |
|--------|-------------------|--------|-----------|
| 7423   | 4                 | nero   | PA 6.6    |
| 7431   | 6                 | grigio | nylon     |
| 7368   | 8                 | nero   | PA 6.6    |
| 7369   | 8                 | grigio | PA 6.6    |
| 7245   | 12                | grigio | PA 6.6    |
| 7357   | 12                | nero   | PA 6.6    |
| 7372   | 16                | nero   | PA 6.6    |



### 4.209 Connettore Porta Maschio MOLEX 150

| Codice | Numero vie totale | Codice kit | Colore | Materiale |
|--------|-------------------|------------|--------|-----------|
| 7384   | 8                 | 7384       | nero   | PA 6.6    |
| 7599   | 12                | 7599       | nero   | PA 6.6    |
| 7587   | 20                | 7587       | nero   | PA 6.6    |

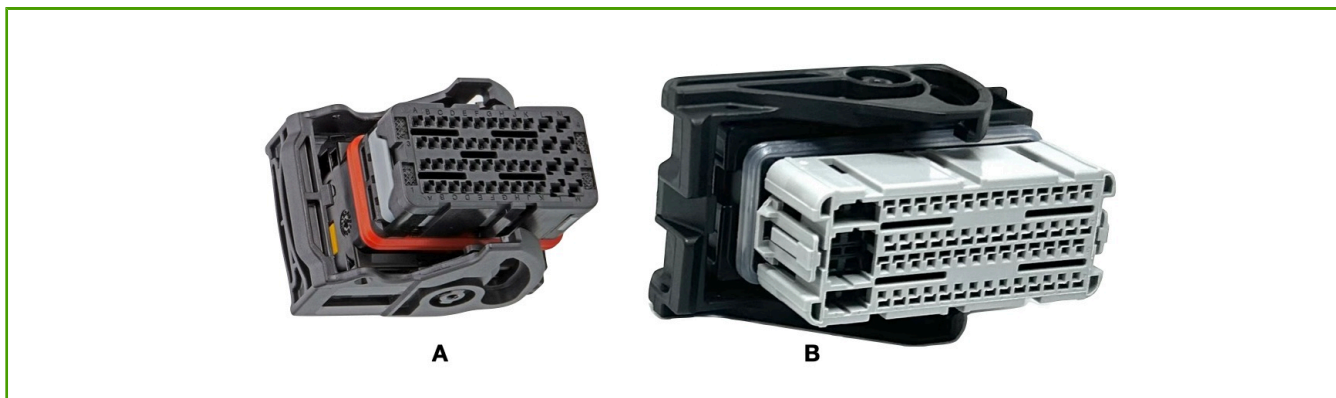


### 4.211 Terminale Maschio MOLEX 150

| Codice     | Sezione Cavo |
|------------|--------------|
| 33000-0002 | 0,75 - 1,00  |

## CONNETTORI E TERMINALI MOLEX CMC

### 4.212 Connettore Porta Femmina MOLEX CMC



| Codice | Numero vie totale | Codice kit | Colore | Materiale | Immagine |
|--------|-------------------|------------|--------|-----------|----------|
| 7438   | 36                | 7438       | nero   | PA 6.6    | A        |
| 7553   | 64                | 7553       | grigio | PA 6.6    | B        |



## Cap n°4 - Terminali e connettori stagni



### 4.213 Terminale Femmina MOLEX CMC

| Codice     | Tipo | Sezione Cavo | Materiale       | Estrattore | Pinza a Crimpare |
|------------|------|--------------|-----------------|------------|------------------|
| 64322-1039 | -    | 0,50 - 0,75  | ottone stagnato | 97046      | 3995             |
| 64323-1039 | -    | 1,0 - 1,5    | ottone stagnato | 93006      | 3991             |
| PPI0000489 | GTS1 | 0,50 - 1,00  | ottone stagnato | 97046      | 3995             |
| 13741954   | GTS2 | 1,0 - 1,5    | ottone stagnato | 93006      | 3991             |

## CONNETTORI E TERMINALI MOLEX MX64



### 4.214 Connettore Porta Femmina MOLEX MX64

| Codice | Numero vie totale | Colore | Materiale |
|--------|-------------------|--------|-----------|
| 7353   | 3                 | nero   | PA 6.6    |

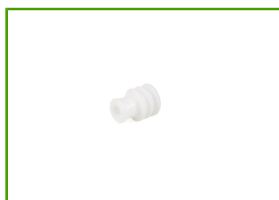
## CONNETTORI E TERMINALI MOLEX MX150

APPLICAZIONE: prolunga cablaggio luci posteriori  
FORD Transit



### 4.216 Connettore Porta Femmina MOLEX MX150

| Codice | Numero vie totale | Colore | Materiale |
|--------|-------------------|--------|-----------|
| 7567   | 16                | nero   | PA 6.6    |



### 4.219 Gommino per Terminale YESC 2,8x0,8

| Codice       | Colore       | Materiale | Diametro esterno |
|--------------|--------------|-----------|------------------|
| 7158-3113-40 | bianco,rosso | silicone  | 6,9              |

## CONNETTORI E TERMINALI SUPERSEAL

APPLICAZIONE: sensori vari vano motore ed  
applicazioni interfaccia a tenuta IP 69K.



### 4.226 Adattatori Dritti Rigidi per SUPERSEAL Corrugato 4,5

| Codice | Numero vie totale | Tipo   | Colore | Materiale | Temperatura d'esercizio | Applicazione  |
|--------|-------------------|--------|--------|-----------|-------------------------|---|
| 75604  | 2                 | dritto | nero   | PA 6.6    | -40°C + 150°C           | Connettori 282080/1 e 282104/1, diam corrugato in uscita (mm) 4,5 |
| 75605  | 3                 | dritto | nero   | PA 6.6    | -40°C + 150°C           | Connettori 282087/1 e 282105/1, diam corrugato in uscita (mm) 4,5 |

## Cap n°4 - Terminali e connettori stagni

| Codice | Numero vie totale | Tipo   | Colore | Materiale | Temperatura d'esercizio | Applicazione  |
|--------|-------------------|--------|--------|-----------|-------------------------|---|
| 75606  | 4                 | dritto | nero   | PA 6.6    | -40°C + 150°C           | Connettori 282088/1 e 282106/1, diam corrugato in uscita (mm) 4,5 |



### 4.228 Adattatori 90 Gradi Rigidi per SUPERSEAL Corrugato 7,5-8,5-10

| Codice | Numero vie totale | Tipo     | Colore | Materiale | Temperatura d'esercizio | Applicazione  |
|--------|-------------------|----------|--------|-----------|-------------------------|---|
| 75609  | 2                 | 90 gradi | nero   | PA 6.6    | -40°C + 150°C           | Connettori 282080/1 e 282146/1, diam corrugato in uscita (mm) 4,5 |
| 75607  | 3                 | 90 gradi | nero   | PA 6.6    | -40°C + 150°C           | Connettori 282087/1 e 282105/1, diam corrugato in uscita (mm) 4,5 |

## CONNETTORI E TERMINALI SUPERSEAL 1.0



### 4.234 Connettore Porta Femmina SUPERSEAL 1.0

| Codice      | Numero vie totale | Codice kit | Colore | Materiale | Key |
|-------------|-------------------|------------|--------|-----------|-----|
| 3/1437290/7 | 26                | 7478       | nero   | pbt       | 1   |
| 1473416/1   | 26                | 7619       | nero   | pbt       | 1   |
| 2/1437285/3 | 34                | 7616       | nero   | pbt       | 1   |
| 4/1437290/1 | 34                | 7617       | nero   | pbt       | 2   |
| 4/1437290/0 | 34                | 7630       | nero   | pbt       | 1   |



### 4.235 Terminale Femmina SUPERSEAL 1.0

| Codice      | Codice Industriale | Sezione Cavo | Materiale       | Pinza a Crimpare |
|-------------|--------------------|--------------|-----------------|------------------|
| 3/1447221/3 | 3/1447221/3        | 0,75 - 1,25  | ottone stagnato | 3991             |
| 20323       | 3/1447221/3        | 0,75 - 1,25  | ottone stagnato | 3991             |

## CONNETTORI E TERMINALI ECONOSEAL J-II



### 4.242 Connettore Porta Femmina ECONOSEAL J-II

| Codice    | Numero vie totale | Codice kit | Colore | Materiale |
|-----------|-------------------|------------|--------|-----------|
| 2822365/1 | 2                 | 7627       | nero   | pbt       |

## CONNETTORI E TERMINALI SERIE ECONOSEAL J MKII

"APPLICAZIONE: sensori - 4 vie motori alzacristalli posteriori FIAT PANDA; 6 vie motori alzacristalli anteriori FIAT PANDA, CATERPILLAR."

## Cap n°4 - Terminali e connettori stagni



### 4.245 Connettore Porta Femmina ECONOSEAL J MKII

| Codice   | Numero vie totale | Codice kit | Codice sec. lock | Colore | Materiale |
|----------|-------------------|------------|------------------|--------|-----------|
| 368047/1 | 16                | 7636       | 368049/1         | nero   | pbt       |



### 4.247 Connettore Porta Maschio ECONOSEAL J MKII

| Codice   | Numero vie totale | Codice kit | Codice sec. lock | Colore | Materiale |
|----------|-------------------|------------|------------------|--------|-----------|
| 368050/1 | 16                | 7637       | 368051/1         | nero   | pbt       |

## CONNETTORI E TERMINALI SUMITOMO MT SEALED



### 4.252 Connettore Porta Femmina SUMITOMO MT Sealed

| Codice | Numero vie totale | Codice kit | Colore       | Materiale |
|--------|-------------------|------------|--------------|-----------|
| 7454   | 2                 | 7454       | bianco,rosso | pbt       |
| 7523   | 2                 | 7523       | blu          | pbt       |



### 4.254 Connettore Porta Maschio SUMITOMO MT Sealed

| Codice | Numero vie totale | Codice kit | Colore       |
|--------|-------------------|------------|--------------|
| 7453   | 2                 | 7453       | bianco,rosso |

## CONNETTORI E TERMINALI SUMITOMO SERIE TS

APPLICAZIONE: alternatore IVECO Daily, iniettori Denso.



### 4.258 Connettore Porta Femmina SUMITOMO Serie TS

| Codice    | Numero vie totale | Codice kit | Colore |
|-----------|-------------------|------------|--------|
| 6189-0442 | 3                 | 6764       | nero   |
| 7514      | 6                 | 7514       | grigio |

## CONNETTORI E TERMINALI SUMITOMO SERIE DL

APPLICAZIONE: turbine IVECO Stralis



### 4.261 Connettore SUMITOMO serie DL

| Codice    | Numero vie totale | Codice kit | Colore |
|-----------|-------------------|------------|--------|
| 7447      | 2                 | 7447       | grigio |
| 6195-0030 | 4                 | 7196       | grigio |

## Cap n°4 - Terminali e connettori stagni

### CONNETTORI E TERMINALI SERIE GT 150 (MULTIVIA)

APPLICAZIONE: sensori vari vano motore - valvola EGR



#### 4.281 Connettore Porta Femmina Serie GT 150

APPLICAZIONE Kit 6859: fanale posteriore FIAT Ducato.

| Codice   | Numero vie totale | Codice kit | Tipo         | Colore | Materiale |
|----------|-------------------|------------|--------------|--------|-----------|
| 13519051 | 5                 | 7366       | fila singola | nero   | PA 6.6    |
| 15397577 | 6                 | 6859       | fila singola | nero   | PA 6.6    |
| 15326835 | 8                 | 6693       | fila doppia  | nero   | PA 6.6    |
| 15326842 | 10                | 6694       | fila doppia  | nero   | PA 6.6    |



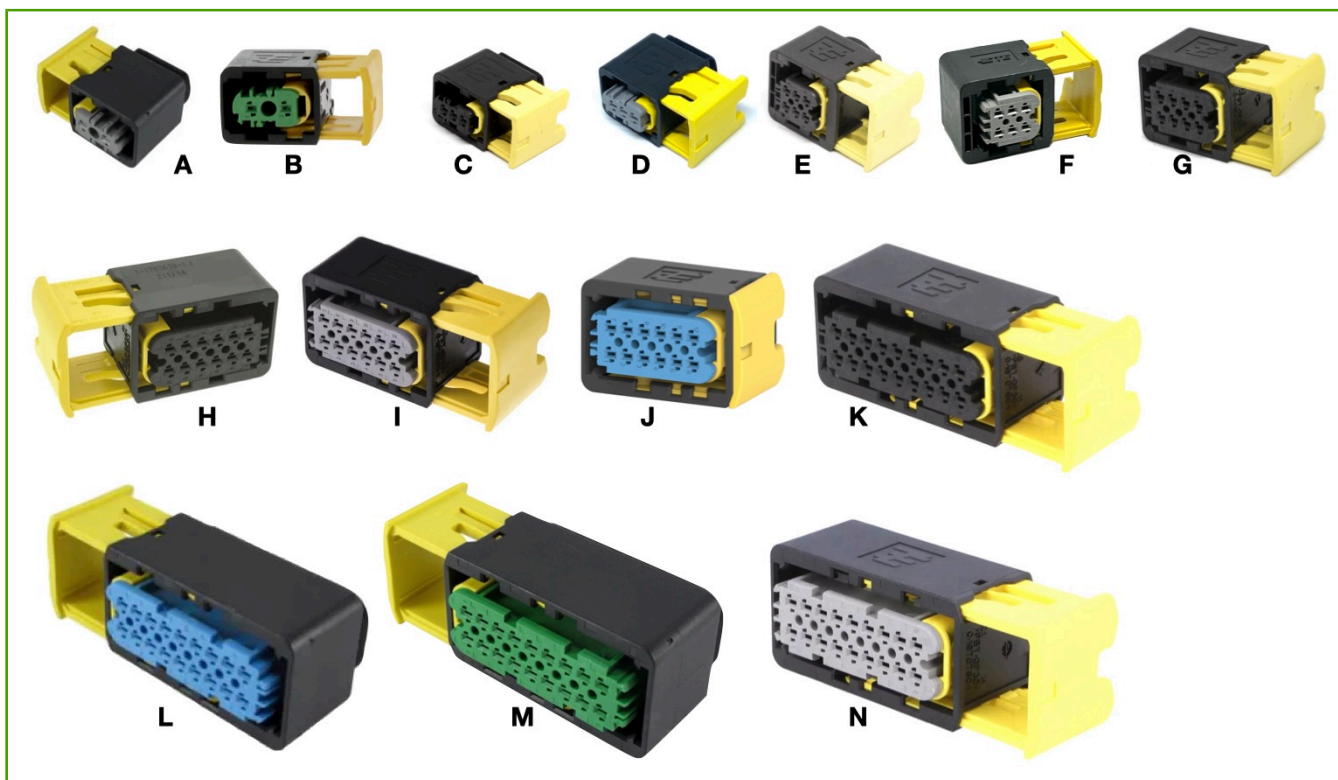
#### 4.282 Connettore Porta Maschio Serie GT 150

| Codice   | Numero vie totale | Codice kit | Tipo         | Colore | Materiale |
|----------|-------------------|------------|--------------|--------|-----------|
| 13519053 | 5                 | 7367       | fila singola | nero   | PA 6.6    |
| 15326840 | 8                 | 7073       | fila doppia  | nero   | PA 6.6    |
| 15326847 | 10                | -          | fila doppia  | nero   | PA 6.6    |

### CONNETTORI E TERMINALI HEAVY DUTY SEALED CONNECTOR SERIES

APPLICAZIONE: Mezzi pesanti e movimento terra.

#### 4.286 Connettore Porta Femmina Heavy Duty Sealed Connector Series 1,5



| Codice      | Numero vie totale | Codice kit | Colore | Materiale | Immagine |
|-------------|-------------------|------------|--------|-----------|----------|
| 2/1418448/2 | 2                 | 7457       | grigio | pbt       | A        |
| 3/1418448/2 | 2                 | 7577       | verde  | pbt       | B        |
| 1/1418448/1 | 3                 | 7082       | nero   | pbt       | C        |

## Cap n°4 - Terminali e connettori stagni

| Codice      | Numero vie totale | Codice kit | Colore | Materiale | Immagine |
|-------------|-------------------|------------|--------|-----------|----------|
| 2/1418448/1 | 3                 | 7300       | grigio | pbt       | D        |
| 2/1418469/1 | 6                 | 7331       | grigio | pbt       | E        |
| 1/1418469/1 | 6                 | 7083       | nero   | pbt       | F        |
| 1/1418479/1 | 8                 | 7084       | nero   | pbt       | G        |
| 1/1703639/1 | 12                | 7259       | nero   | pbt       | H        |
| 2/1703639/1 | 12                | 7148       | grigio | pbt       | I        |
| 4/1703639/1 | 12                | 7499       | blu    | pbt       | J        |
| 1/1563759/1 | 18                | 7556       | nero   | pbt       | K        |
| 4/1563759/1 | 18                | 7562       | blu    | pbt       | L        |
| 3/1563759/1 | 18                | 7563       | verde  | pbt       | M        |
| 2/1563759/1 | 18                | 7564       | grigio | pbt       | N        |



### 4.289 Cover 90° per Connettori Heavy Duty Sealed Connector Series

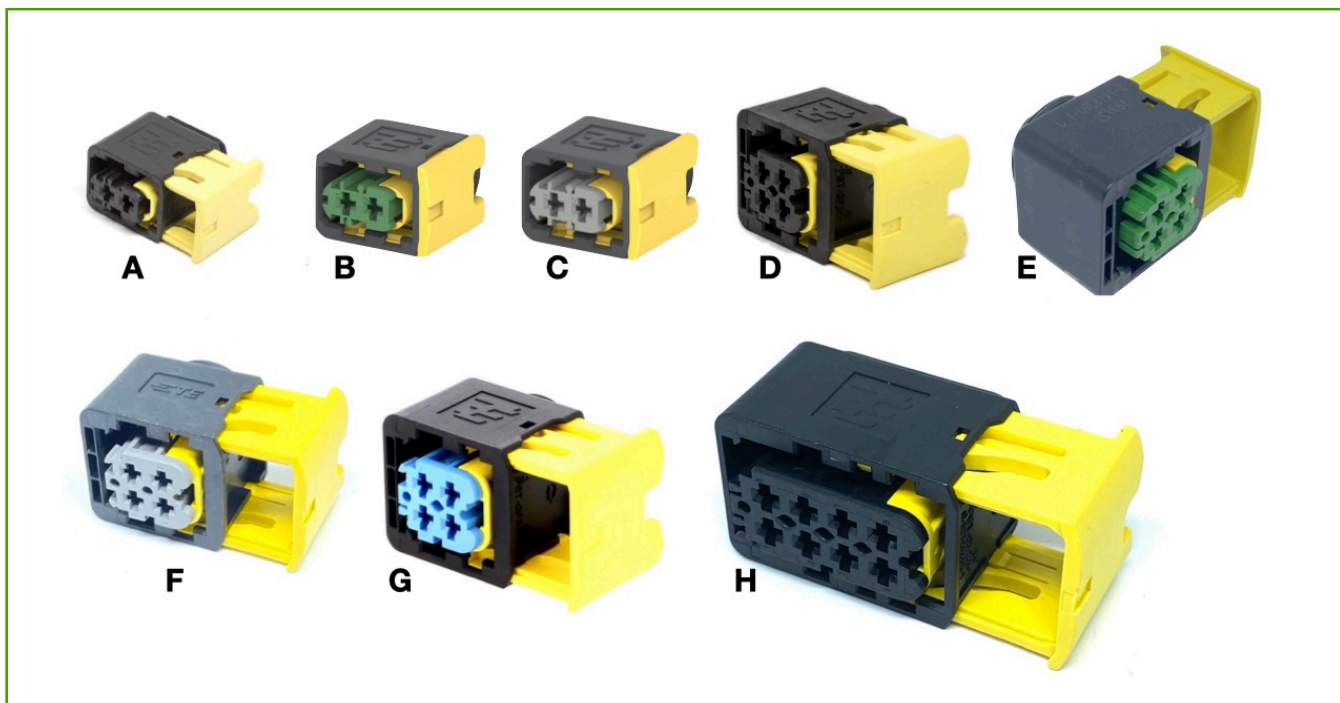
| Codice | Colore | Applicazione            |
|--------|--------|-------------------------|
| 75566  | nero   | Connettori 2, 6 e 8 vie |



### 4.294 Cover 90° per Heavy Duty Sealed Connector Series

| Codice | Colore | Applicazione            |
|--------|--------|-------------------------|
| 75566  | nero   | Connettori 2, 6 e 8 vie |

### 4.295 Connettore Porta Femmina Heavy Duty Sealed Connector Series 2,8



| Codice      | Numero vie totale | Codice kit | Colore      | Materiale | Immagine |
|-------------|-------------------|------------|-------------|-----------|----------|
| 1/1418483/1 | 2                 | 7079       | nero        | pbt       | A        |
| 3/1418483/1 | 2                 | 7533       | nero/verde  | pbt       | B        |
| 2/1418483/1 | 2                 | 7535       | grigio      | pbt       | C        |
| 1/1418390/1 | 4                 | 7080       | nero        | pbt       | D        |
| 3/1418390/1 | 4                 | 7270       | nero/giallo | pbt       | E        |



## Cap n°4 - Terminali e connettori stagni

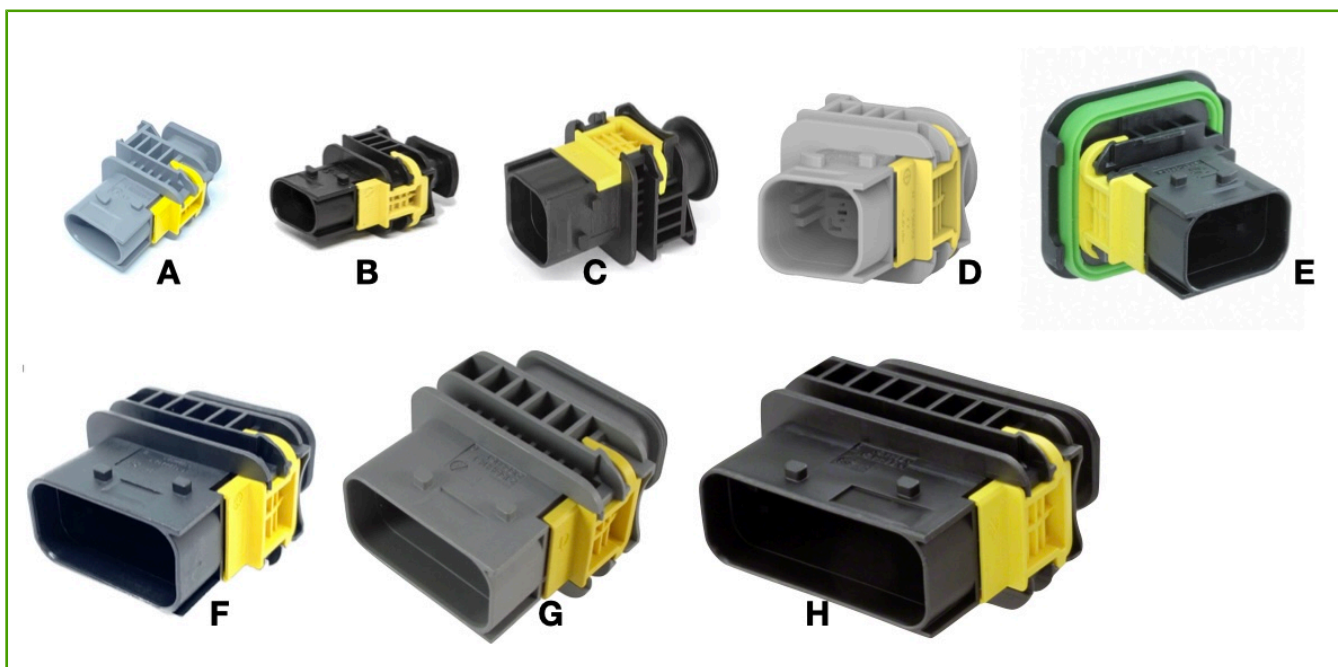
| Codice      | Numero vie totale | Codice kit | Colore   | Materiale | Immagine |
|-------------|-------------------|------------|----------|-----------|----------|
| 2/1418390/1 | 4                 | 7307       | grigio   | pbt       | F        |
| 4/1418390/1 | 4                 | 7517       | nero/blu | pbt       | G        |
| 1/1670894/1 | 8                 | 7294       | nero     | pbt       | H        |



### 4.298 Cover 90° per Heavy Duty Sealed Connector Series

| Codice | Colore | Applicazione            |
|--------|--------|-------------------------|
| 75566  | nero   | Connettori 2, 6 e 8 vie |

### 4.299 Connettore Porta Maschio Heavy Duty Sealed Connector Series 1,5



| Codice      | Numero vie totale | Codice kit | Colore | Materiale | Immagine |
|-------------|-------------------|------------|--------|-----------|----------|
| 2/1670730/1 | 3                 | 7301       | grigio | pbt       | A        |
| 1/1670730/1 | 3                 | 7086       | nero   | Pbt       | B        |
| 1/1703773/1 | 6                 | 7444       | nero   | pbt       | C        |
| 2/1703773/1 | 6                 | 7332       | grigio | pbt       | D        |
| 1/1564416/1 | 8                 | 7137       | nero   | pbt       | E        |
| 1/1564414/1 | 12                | 7260       | nero   | pbt       | F        |
| 2/1564414/1 | 12                | 7393       | grigio | pbt       | G        |
| 1/1564412/1 | 18                | 7557       | nero   | pbt       | H        |

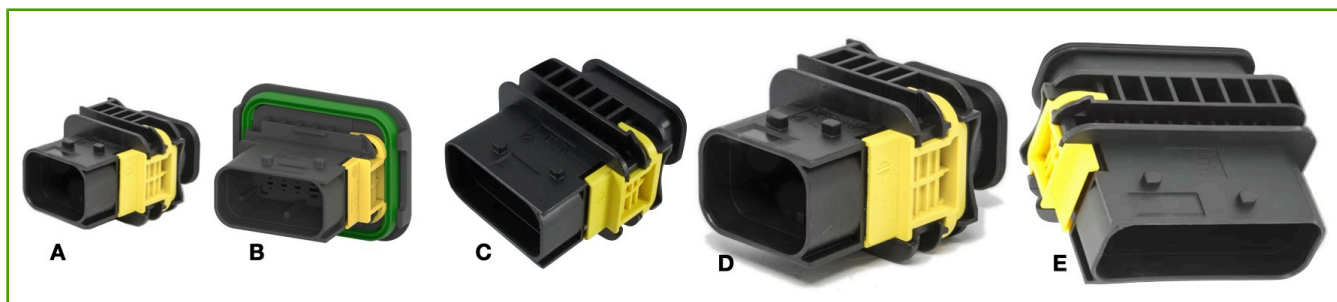


### 4.302 Cover 90° per Heavy Duty Sealed Connector Series

| Codice | Colore | Applicazione            |
|--------|--------|-------------------------|
| 75566  | nero   | Connettori 2, 6 e 8 vie |

### 4.303 Connettore Porta Maschio Heavy Duty Sealed Connector Series 1,5+2,8

## Cap n°4 - Terminali e connettori stagni



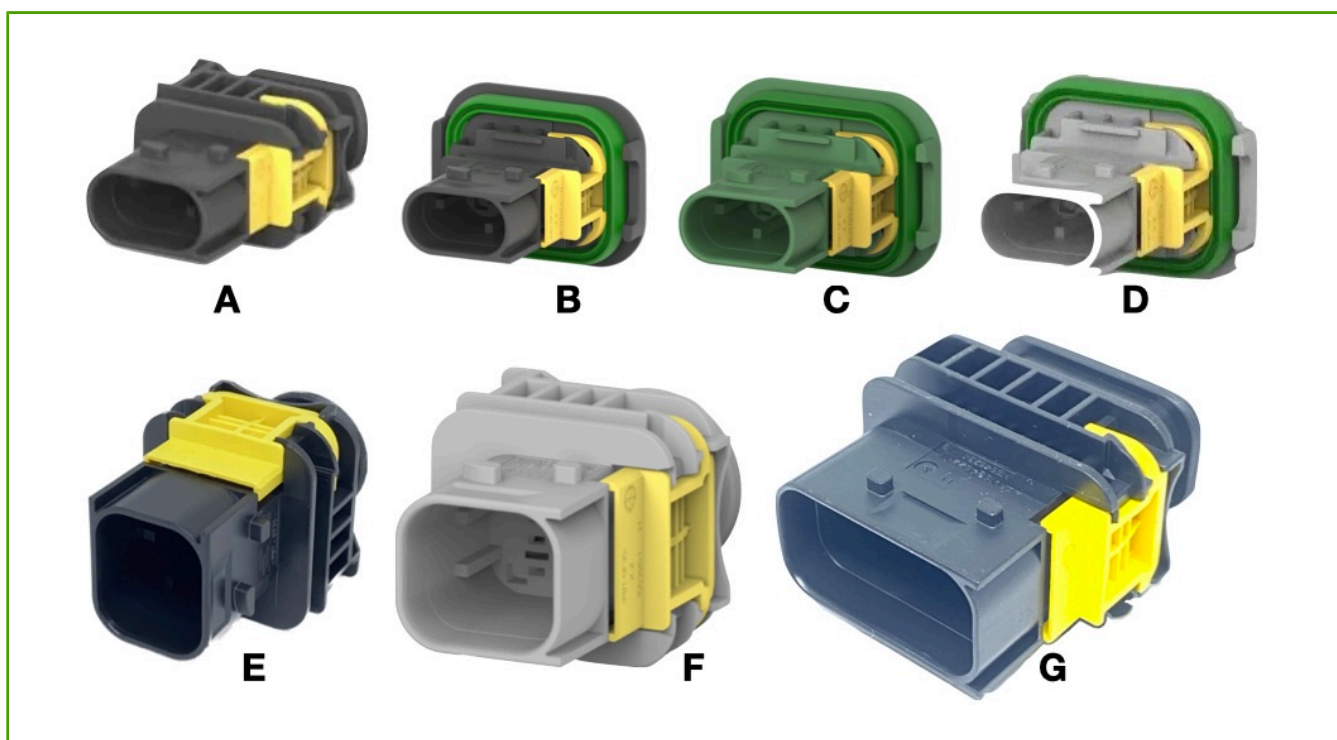
| Codice      | Numero vie totale | Codice kit | Colore | Materiale | Immagine |
|-------------|-------------------|------------|--------|-----------|----------|
| 1/1703648/1 | 7                 | 7085       | nero   | pbt       | A        |
| 1/1564518/1 | 10                | 7322       | nero   | pbt       | B        |
| 1/1564516/1 | 10                | 7472       | nero   | pbt       | C        |
| 1/1564530/1 | 15                | 7192       | nero   | pbt       | D        |
| 1/1564528/1 | 16                | 7405       | nero   | pbt       | E        |



### 4.307 Cover 90° per Heavy Duty Sealed Connector Series

| Codice | Colore | Applicazione            |
|--------|--------|-------------------------|
| 75566  | nero   | Connettori 2, 6 e 8 vie |

### 4.308 Connettore Porta Maschio Heavy Duty Sealed Connector Series 2,8



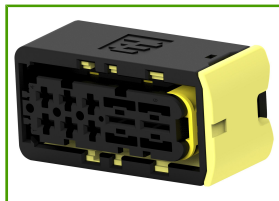
| Codice      | Numero vie totale | Codice kit | Colore     | Materiale | Immagine |
|-------------|-------------------|------------|------------|-----------|----------|
| 1/1703839/1 | 2                 | 7464       | nero       | pbt       | A        |
| 1/1703841/1 | 2                 | 7227       | nero       | pbt       | B        |
| 3/1703841/1 | 2                 | 7534       | nero/verde | pbt       | C        |
| 2/1703841/1 | 2                 | 7536       | grigio     | pbt       | D        |
| 1/1703818/1 | 4                 | 7263       | nero       | pbt       | E        |
| 2/1703818/1 | 4                 | 7334       | grigio     | pbt       | F        |
| 1/1564522/1 | 8                 | 7295       | nero       | pbt       | G        |

## Cap n°4 - Terminali e connettori stagni



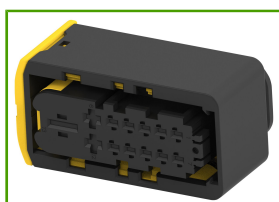
### 4.311 Cover 90° per Heavy Duty Sealed Connector Series

| Codice | Colore | Applicazione            |
|--------|--------|-------------------------|
| 75566  | nero   | Connettori 2, 6 e 8 vie |



### 4.312 Connettore Porta femmina Heavy Duty Sealed Connector Serie 2,8 + 6,3

| Codice      | Numero vie totale | Codice kit | Colore | Materiale |
|-------------|-------------------|------------|--------|-----------|
| 1/2299782/1 | 8                 | 7439       | nero   | pbt       |



### 4.316 Connettore Porta Femmina Heavy Duty Sealed Connector Serie 1,5+2,8+6,3

| Codice      | Numero vie totale | Codice kit | Colore | Materiale |
|-------------|-------------------|------------|--------|-----------|
| 1/2358263/1 | 13                | 7565       | nero   | pbt       |

## CONNETTORI E TERMINALI SERIE AMP MCP

APPLICAZIONE: sezionamento autocarro - fanali  
New Daily - sensore presenza acqua nel gasolio.



### 4.323 Connettore Porta Femmina per AMP MCP 2,8

| Codice      | Numero vie totale | Codice kit | Colore | Materiale |
|-------------|-------------------|------------|--------|-----------|
| 1745032/1   | 2                 | -          | nero   | PA 6.6    |
| 1745078/1   | 6                 | 7396       | grigio | PA 6.6    |
| 1/1534126/1 | 15                | 7312       | nero   | PA 6.6    |
| 1/1534127/1 | 21                | 7433       | nero   | PA 6.6    |



### 4.325 Connettore Porta Femmina AMP MCP 9,5

| Codice    | Numero vie totale | Codice kit | Colore      | Materiale  |
|-----------|-------------------|------------|-------------|------------|
| 1355289/1 | 2                 | 7413       | nero        | pbt        |
| 1355328/1 | 2                 | 7343       | nero/giallo | PA 66 GF13 |



### 4.326 Connettore Porta Maschio AMP MCP 9,5

| Codice    | Numero vie totale | Codice kit | Colore | Materiale |
|-----------|-------------------|------------|--------|-----------|
| 1355290/1 | 2                 | 7414       | nero   | pbt       |



### 4.332 Terminale Femmina AMP MCP 9,5

| Codice      | Codice Industriale | Sezione Cavo | Materiale       | Estrattore |
|-------------|--------------------|--------------|-----------------|------------|
| 1/1719386/1 | 1/1719386/1        | 3,00 - 6,00  | ottone stagnato | 25030      |



## Cap n°4 - Terminali e connettori stagni



### 4.333 Terminale Maschio AMP MCP 9,5

| Codice   | Codice Industriale | Sezione Cavo | Materiale       | Estrattore |
|----------|--------------------|--------------|-----------------|------------|
| 963764/2 | 963764/2           | 3,00 - 6,00  | ottone stagnato | 25030      |

## CONNETTORI E TERMINALI METRIPACK MIXED 150 E 480

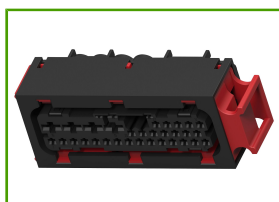
APPLICAZIONE: sezionamenti segnale / potenza in vano motore, nuove prese di forza autocarri.



### 4.370 Connettore Porta Maschio Serie METRIPACK Mixed 150 e 480

| Codice   | Numero vie totale | Codice kit | Colore | Materiale |
|----------|-------------------|------------|--------|-----------|
| 12124107 | 6                 | 7365       | nero   | PA 6.6    |
| 625090   | 7                 | 6630       | nero   | PA 6.6    |

## CONNETTORI & TERMINALI MT/SPT



### 4.374 Connettore Porta Femmina MT/SPT

| Codice     | Numero vie totale | Codice kit | Colore | Materiale |
|------------|-------------------|------------|--------|-----------|
| 1/953042/6 | 31                | 7601       | nero   | PA 6.6    |



### 4.376 Terminale Femmina SPT

| Codice   | Codice Industriale | Materiale       |
|----------|--------------------|-----------------|
| 968037/2 | 968037/2           | ottone stagnato |

## CONNETTORI E TERMINALI JUNIOR POWER TIMER

APPLICAZIONE: sistemi iniezione benzina e diesel - ESP - ABS.



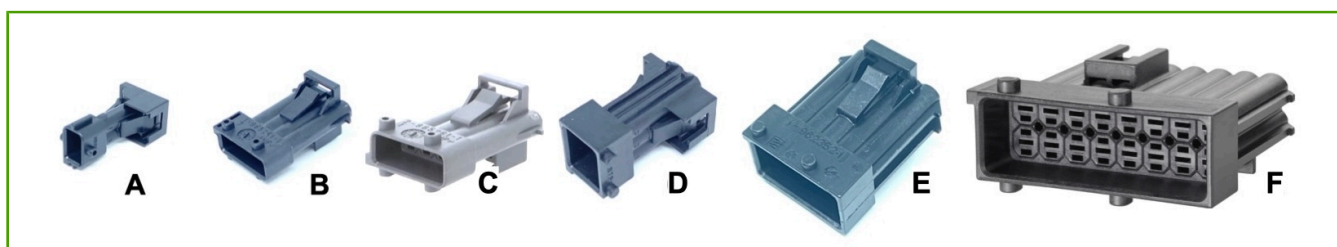
### 4.384 Terminale Maschio JPT con Gommino

| Codice   | Codice Industriale | Sezione Cavo | Materiale       | Estrattore | Pinza a Crimpare |
|----------|--------------------|--------------|-----------------|------------|------------------|
| 3280     | 2/962915/1         | 0,50 - 1,00  | Cu Fe Sn        | 88040      | 3976 + 3982      |
| 5122     | 2/964302/1         | 1,00 - 2,50  | ottone stagnato | 24000      | 3976             |
| 963904/1 | 963904/1           | 1,50 - 2,00  | ottone stagnato | 132225     | 3989 + 3989/1    |

## CONNETTORI E TERMINALI JPT TIPO SAAB

## Cap n°4 - Terminali e connettori stagni

### 4.392 Connettore Porta Maschio JPT Tipo SAAB



| Codice     | Numero vie totale | Codice kit | Colore | Materiale | Immagine |
|------------|-------------------|------------|--------|-----------|----------|
| 1/965421/1 | 2                 | 7283       | nero   | pbt       | A        |
| 1/965261/1 | 4                 | 7285       | nero   | pbt       | B        |
| 2/965261/1 | 4                 | 7559       | grigio | pbt       | C        |
| 1/965426/1 | 6                 | 7287       | nero   | pbt       | D        |
| 1/962352/1 | 10                | 7107       | nero   | PA 6.6    | E        |
| 1/964449/1 | 16                | 7186       | nero   | PA 6.6    | F        |

### CONNETTORI E TERMINALI DELPHI VF 2,8



#### 4.395 Connettore Porta Femmina DELPHI VF 2,8

| Codice   | Numero vie totale | Codice kit | Colore | Materiale |
|----------|-------------------|------------|--------|-----------|
| 15327870 | 3                 | 7398       | nero   | PA 6.6    |



#### 4.396 Connettore Porta Maschio DELPHI 2,8

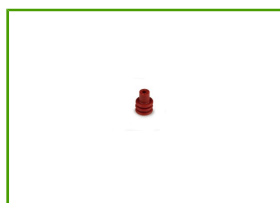
| Codice   | Numero vie totale | Codice kit | Colore | Materiale |
|----------|-------------------|------------|--------|-----------|
| 10718827 | 2                 | 7521       | nero   | pbt       |

### CONNETTORI E TERMINALI TIMER 280



#### 4.400 Connettore Porta Femmina Serie TIMER 280

| Codice   | Numero vie totale | Codice kit | Colore | Materiale |
|----------|-------------------|------------|--------|-----------|
| 15439906 | 4                 | 7628       | nero   | pbt       |



#### 4.402 Gommino per Terminale Serie TIMER 280

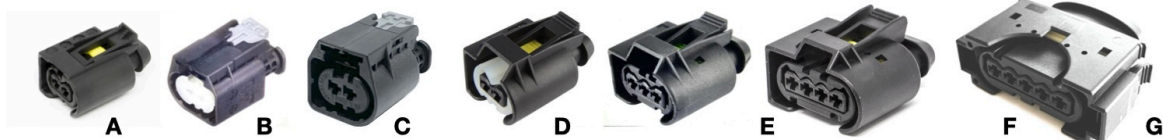
| Codice | Sezione Cavo | Colore | Materiale | Diametro esterno |
|--------|--------------|--------|-----------|------------------|
| 22081  | 1,50 - 2,50  | rosso  | silicone  | 5,6              |

## Cap n°4 - Terminali e connettori stagni

### CONNETTORI E TERMINALI KOSTAL

APPLICAZIONE: iniettori auto tedesche, alternatore FIAT Panda, alternatore Daily dal 2000 al 2006, sensore gas di scarico FIAT Freemont\*, common rail BMW e MERCEDES, turbina IVECO, turbine IVECO.

#### 4.409 Connettore KOSTAL



| Codice    | Numero vie totale | Codice kit | Colore | Immagine |
|-----------|-------------------|------------|--------|----------|
| 50290937  | 2                 | 6756       | nero   | A        |
| 9444025   | 2                 | 7238       | nero   | B        |
| ! 9444024 | 2                 | 7383       | nero   | C        |
| 50390142  | 2                 | 7371       | nero   | D        |
| 50390407  | 3                 | 7246       | nero   | E        |
| 50290698  | 4                 | 7072       | nero   | F        |
| 09441581  | 5                 | 7194       | nero   | G        |

APPLICAZIONI: Il 7238 viene utilizzato anche per le pinze posteriori ALFA ROMEO Giulia. Il 6756 alternatore IVECO Daily



#### 4.410 Connettore KOSTAL MLK 1,2 + SLK 2,8 Porta Femmina

| Codice  | Numero vie totale | Codice kit | Codice Cover | Colore |
|---------|-------------------|------------|--------------|--------|
| 9404606 | 25                | 7450       | 10400692531  | nero   |

### CONNETTORI E TERMINALI LEAR G&H MDK3

APPLICAZIONE: luci ingombro MAN, VOLVO.



#### 4.418 Connettore Porta Femmina LEAR G&H MDK3

| Codice      | Numero vie totale | Codice kit | Colore |
|-------------|-------------------|------------|--------|
| 18137000000 | 2                 | 7159       | nero   |
| 17218000001 | 3                 | 7462       | nero   |



#### 4.419 Connettore Porta Maschio LEAR G&H MDK3

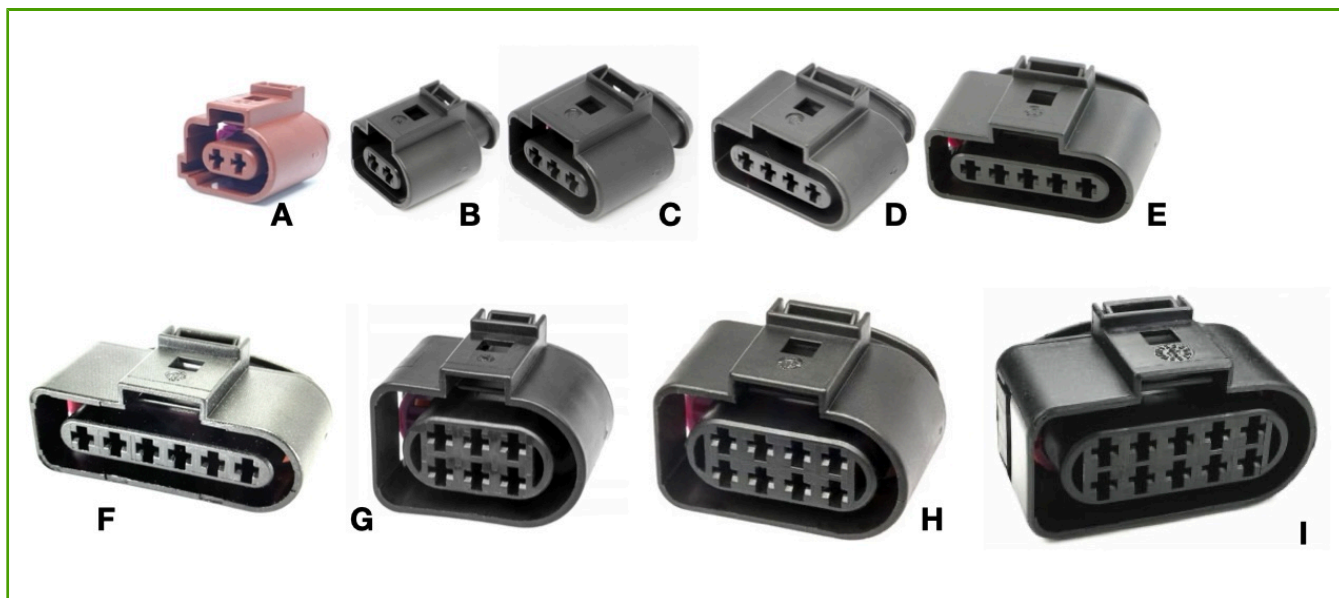
| Codice      | Numero vie totale | Codice kit | Colore | Materiale |
|-------------|-------------------|------------|--------|-----------|
| 16518501699 | 2                 | 7256       | nero   | pbt       |
| 16698501699 | 3                 | 7463       | nero   | pbt       |

## Cap n°4 - Terminali e connettori stagni

### CONNETTORI E TERMINALI FEP SERIE FKG 2,8

APPLICAZIONE: iniettori gruppo VOLKSWAGEN,  
luci ingombro veicoli industriali VOLVO, veicoli  
industriali SCANIA.

#### 4.431 Connettore Porta Femmina FEP 2,8

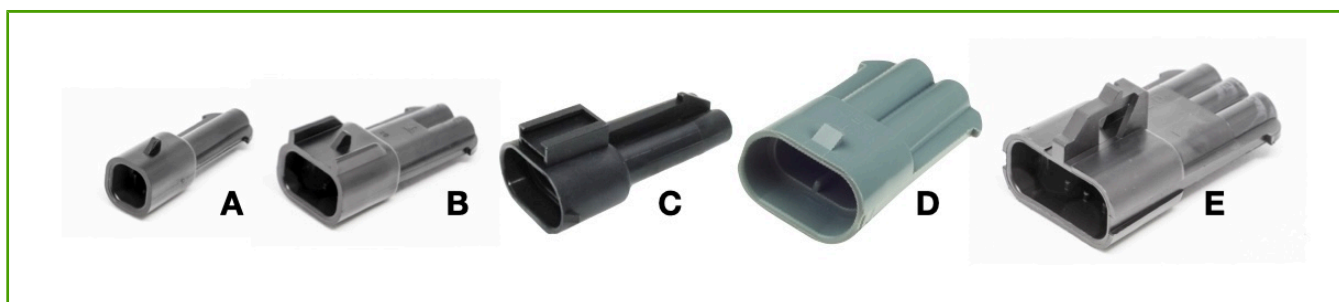


| Codice     | Numero vie totale | Codice kit | Tipo         | Colore  | Immagine |
|------------|-------------------|------------|--------------|---------|----------|
| 42122800   | 2                 | 7293       | fila singola | marrone | A        |
| 42035000   | 2                 | 6757       | fila singola | nero    | B        |
| 42122300   | 3                 | 7065       | fila singola | nero    | C        |
| 42122100   | 4                 | 7061       | fila singola | nero    | D        |
| 42121800   | 5                 | 7250       | fila singola | nero    | E        |
| ! 42122400 | 6                 | 7252       | fila singola | nero    | F        |
| 42122200   | 6                 | 7445       | fila doppia  | nero    | G        |
| 42122500   | 8                 | 7526       | fila doppia  | nero    | H        |
| 42121500   | 10                | 7329       | fila doppia  | nero    | I        |

### CONNETTORI E TERMINALI 280 METRIPACK

APPLICAZIONE: \*bulbo elettroventola fila doppia  
velocita', portalamпада H8, H9 e H11

#### 4.440 Connettore Porta Maschio Serie 280 METRIPACK



## Cap n°4 - Terminali e connettori stagni

| Codice | Numero vie totale | Codice Industriale | Codice kit | Codice sec. lock | Colore | Materiale | Immagine |
|--------|-------------------|--------------------|------------|------------------|--------|-----------|----------|
| 5030   | 1                 | 413227             | 6635       | 400285           | nero   | PA 6.6    | A        |
| 5107   | 2                 | 413637             | 6636       | 400667           | nero   | PA 6.6    | B        |
| 609533 | 2                 | 609533             | 7546       | -                | nero   | PA 6.6    | C        |
| 7594   | 2                 | -                  | 7594       | -                | grigio | PA 6.6    | D        |
| 9397   | 3                 | 637687             | 6637       | 621407           | nero   | PA 6.6    | E        |

### CONNETTORI E TERMINALI SERIE GT 280

APPLICAZIONE: motorino tergi Daily -  
sezionamenti vano motore - interfaccia motorini  
elettrici servizi.



#### 4.443 Connettore Porta Femmina GT 280

| Codice   | Numero vie totale | Codice Industriale | Codice kit | Colore      | Materiale |
|----------|-------------------|--------------------|------------|-------------|-----------|
| 22365    | 5                 | 406735             | 6863       | nero        | PA 6.6    |
| 13538370 | 8                 | -                  | -          | nero/grigio | pbt       |

### CONNETTORI E TERMINALI VKR PLUS

APPLICAZIONE: PRESA DI FORZA IVECO S-WAY



#### 4.452 Connettore Porta Femmina VKR PLUS

| Codice      | Numero vie totale | Codice kit | Codice sec. lock | Tipo    | Colore | Materiale |
|-------------|-------------------|------------|------------------|---------|--------|-----------|
| 17984000001 | 4                 | 7267       | 16052598613      | droitto | nero   | PA 6.6    |
| 7473        | 4                 | 7473       | -                | 90°     | nero   | PA 6.6    |



#### 4.453 Terminale Femmina VKR PLUS

| Codice | Sezione Cavo | Materiale       | Estrattore | Pinza a Crimpare  |
|--------|--------------|-----------------|------------|-------------------|
| 3213   | 1,0 - 2,5    | PRE -TIN        | 24090      | 3989 (fino a 1,5) |
| 20572  | 0,35 - 1,00  | ottone stagnato | 24090      | 3989              |



#### 4.454 Gommino per Terminale VKR PLUS

| Codice  | Codice Industriale | Sezione Cavo | Colore  | Materiale | Diametro esterno |
|---------|--------------------|--------------|---------|-----------|------------------|
| 7814128 | 7814128            | 0,35 - 1,00  | marrone | silicone  | 6,7              |
| 6124    | 400666             | 2,00 - 2,50  | verde   | silicone  | 7,25             |

### CONNETTORI E TERMINALI APEX 2,8



#### 4.455 Connettore Porta Femmina APEX 2,8

| Codice   | Numero vie totale | Codice kit | Colore | Materiale |
|----------|-------------------|------------|--------|-----------|
| 54200206 | 2                 | 7394       | nero   | polyamide |
| 54200308 | 3                 | 7221       | nero   | polyamide |
| 54200309 | 3                 | 7531       | grigio | polyamide |
| 54200409 | 4                 | 7497       | nero   | polyamide |

## Cap n°4 - Terminali e connettori stagni

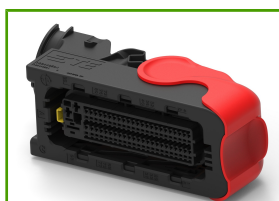
| Codice   | Numero vie totale | Codice kit | Colore | Materiale |
|----------|-------------------|------------|--------|-----------|
| 54200410 | 4                 | 7518       | grigio | polyamide |
| 54200608 | 6                 | 7222       | nero   | polyamide |



### 4.456 Connettore Porta Maschio APEX 2,8

| Codice   | Numero vie totale | Codice kit | Colore | Materiale |
|----------|-------------------|------------|--------|-----------|
| 54200210 | 2                 | 7395       | nero   | polyamide |
| 54200413 | 4                 | 7498       | nero   | polyamide |

## CONNETTORI E TERMINALI HSG HYBRID



### 4.463 Connettore Porta Femmina HSG Hybrid

| Codice      | Numero vie totale | Codice kit | Codice Cover | Colore | Materiale |
|-------------|-------------------|------------|--------------|--------|-----------|
| 1/2344950/1 | 90                | 7434       | 2344956/1    | nero   | PA 6.6    |
| 2/2344950/1 | 95                | 7435       | 2344956/1    | nero   | PA 6.6    |

## CONNETTORI E TERMINALI TERMINALI DCS1 4,8 E 9,5



### 4.468 Connettore Porta Femmina DCS1 4,8+9,5

| Codice | Numero vie totale | Codice kit | Colore | Materiale |
|--------|-------------------|------------|--------|-----------|
| 7596   | 4                 | 7596       | nero   | pbt       |



### 4.469 Connettore Porta Maschio DCS1 4,8+9,5

| Codice | Numero vie totale | Codice kit | Colore | Materiale |
|--------|-------------------|------------|--------|-----------|
| 7597   | 4                 | 7597       | nero   | pbt       |



### 4.470 Terminale Femmina DCS1 4,8

| Codice   | Codice Industriale | Sezione Cavo | Materiale       |
|----------|--------------------|--------------|-----------------|
| 60040451 | 60040451           | 2,50 - 4,00  | ottone stagnato |
| 20314    | 60040051           | 2,50 - 4,00  | ottone stagnato |



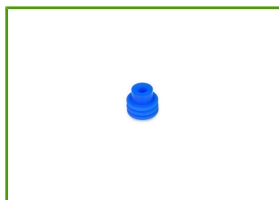
### 4.473 Terminale Maschio DCS1 9,5

| Codice | Sezione Cavo | Materiale       |
|--------|--------------|-----------------|
| 20382  | 6,00-10,0    | ottone stagnato |

## CONNETTORI E TERMINALI FEP 4,8



## Cap n°4 - Terminali e connettori stagni

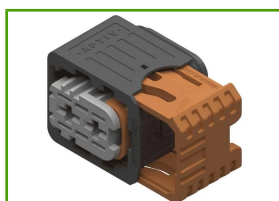


### 4.478 Gommino per Terminali FEP 4,8

| Codice   | Sezione Cavo | Colore | Materiale |
|----------|--------------|--------|-----------|
| 46021900 | 2,5 - 4,00   | blu    | silicone  |

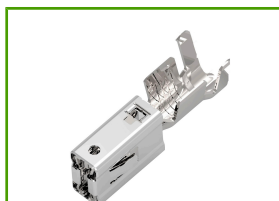
## CONNETTORI E TERMINALI CTCS 6,3

APPLICAZIONE: collegamento alimentazione impianto frontale RENAULT Gamma T, centralina e alza cabina del mezzo.



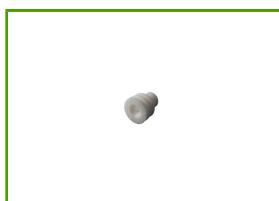
### 4.494 Connettore Porta Femmina CTCS XP 6,3

| Codice   | Numero vie totale | Codice kit | Colore      | Materiale |
|----------|-------------------|------------|-------------|-----------|
| 33341146 | 2                 | 7560       | nero/grigio | pbt       |



### 4.495 Terminale Femmina CTCS XP 6,3

| Codice | Codice Industriale | Sezione Cavo | Materiale       |
|--------|--------------------|--------------|-----------------|
| 20324  | 13976115           | 0,50 - 1,00  | ottone stagnato |



### 4.496 Gommino CTCS XP 6,3

| Codice   | Colore       | Materiale | Diametro esterno |
|----------|--------------|-----------|------------------|
| 15363604 | bianco,rosso | silicone  | 9                |

## CONNETTORI ELETTROVALVOLA



### 4.503 Connettore Elettrovalvola Rettangolare 3 Vie con LED

| Codice | Numero vie totale | Tipo         | Colore      | Volt  | Colore Led |
|--------|-------------------|--------------|-------------|-------|------------|
| 7180   | 3                 | rettangolare | trasparente | 12-24 | rosso      |

## CONNETTORI E TERMINALI YAZAKI Y TYPE

APPLICAZIONE: sensori vari Komatsu



### 4.509 Gommino per Terminali YAZAKI Y TYPE

| Codice | Sezione Cavo | Colore | Materiale | Diametro esterno |
|--------|--------------|--------|-----------|------------------|
| 3089   | 6,00 - 10,0  | verde  | silicone  | 13,6             |

## Cap n°4 - Terminali e connettori stagni

### CONNETTORI E TERMINALI SERIE DCS 9,5

APPLICAZIONE: Connettore Servosterzo FIAT  
Croma / OPEL Signum.



#### 4.511 Connettore Ermafroita DCS 9,5

| Codice        | Numero vie totale | Codice kit | Colore |
|---------------|-------------------|------------|--------|
| DCSHHPE02BKSV | 2                 | 7385       | nero   |



#### 4.513 Terminale Maschio DCS 9,5

| Codice | Sezione Cavo | Materiale       |
|--------|--------------|-----------------|
| 20382  | 6,00-10,0    | ottone stagnato |

### CONNETTORI E TERMINALI DUCON 9,5



#### 4.516 Terminale Femmina DUCON 9,5

| Codice | Codice Industriale | Sezione Cavo | Materiale |
|--------|--------------------|--------------|-----------|
| 20411  | 15482568           | 4,00 - 6,00  | PRE -TIN  |

### CONNETTORI E TERMINALI BOSCH EMS

APPLICAZIONE: centralina FPT MD1CE101 motori  
NEF CURSOR movimento terra, nautica, tir e  
pullman.



#### 4.522 Connettori Porta Femmina BOSCH EMS

| Codice     | Numero vie totale | Codice kit | Codice Cover | Codice sec. lock | Colore | Materiale | Note   |
|------------|-------------------|------------|--------------|------------------|--------|-----------|--------|
| 1928406091 | 36                | 7485       | 1928406104   | 1928406100       | nero   | PA 6.6    | Cod. A |
| 1928406092 | 36                | 7486       | 1928406104   | 1928406100       | nero   | PA 6.6    | Cod. B |
| 1928406093 | 36                | 7487       | 1928406104   | 1928406100       | nero   | PA 6.6    | Cod. C |
| 1928406094 | 36                | 7488       | 1928406104   | 1928406100       | nero   | PA 6.6    | Cod. D |
| 1928406096 | 48                | 7489       | 1928406104   | 1928406100       | nero   | PA 6.6    | Cod. F |
| 1928406097 | 48                | 7491       | 1928406104   | 1928406100       | nero   | PA 6.6    | Cod. G |
| 1928406098 | 48                | 7494       | 1928406104   | 1928406100       | nero   | PA 6.6    | Cod. H |
| 1928406099 | 48                | 7496       | 1928406104   | 1928406100       | nero   | PA 6.6    | Cod. I |

## CONNETTORI E TERMINALI LEAVYSEAL

APPLICAZIONE: mezzi movimento terra



### 4.562 Connettore Porta Femmina AMP MCP 1,5

| Codice      | Numero vie totale | Codice kit | Codice Cover | Colore | Materiale |
|-------------|-------------------|------------|--------------|--------|-----------|
| 3/2112231/1 | 46                | 7623       | 2112233/1    | nero   | pbt       |
| 3/2112231/2 | 46                | 7548       | 2112233/1    | grigio | PA 6.6    |
| 1703998/1   | 92                | -          | 1703997/1    | nero   | PA 6.6    |

APPLICAZIONE kit 7408: motori marini MTU-X2/X3 ECU 9 e X2 ECU 7



### 4.565 Connettore Porta Femmina LEAVYSEAL AMP MCP 1,5 + 2,8 + 6,3

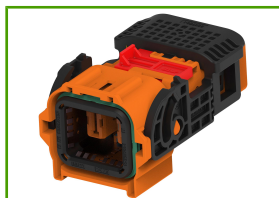
| Codice      | Numero vie totale | Codice kit | Codice Cover | Colore | Materiale |
|-------------|-------------------|------------|--------------|--------|-----------|
| 1/2112035/1 | 26                | 7170       | 2112046/1    | nero   | pbt       |
| 1/1823402/1 | 29                | 7588       | -            | nero   | PBT GF30  |



### 4.566 Connettore Porta Maschio LEAVYSEAL

| Codice      | Numero vie totale | Codice kit | Codice Cover | Colore | Materiale |
|-------------|-------------------|------------|--------------|--------|-----------|
| 1/2112162/1 | 21                | 7452       | -            | nero   | PA 6.6    |
| 1/2112041/2 | 26                | 7171       | 2112046/1    | nero   | PA 6.6    |
| 5/1718323/1 | 39                | 7437       | -            | verde  | PA 6.6    |
| 1/1718324/1 | 62                | 7173       | 1418882/1    | nero   | PA 6.6    |

## CONNETTORI E TERMINALI HVA1200



### 4.574 Connettore Porta Femmina HVA1200

| Codice    | Numero vie totale | Codice kit | Codice Cover | Colore    | Materiale |
|-----------|-------------------|------------|--------------|-----------|-----------|
| 2311753/2 | 2                 | 7604       | 2840877/4    | arancione | pbt       |



### 4.575 Terminale Femmina HVA1200

| Codice      | Codice Industriale | Sezione Cavo | Materiale           |
|-------------|--------------------|--------------|---------------------|
| 1/2840575/2 | 1/2840575/2        | 10 - 16      | lega di rame spessa |

## FUSIBILI E PORTA FUSIBILI ATO



### 5.13 Fusibili ATO a Bassa Tensione

| Codice | Colore       | Larghezza | Altezza | Ampere | Resistenza | Portafusibile                                      |
|--------|--------------|-----------|---------|--------|------------|--|
| F1805  | beige        | 19        | 20      | 5      | 80         | G, H, I, J, K, L, M, N, O, P, Q, R, S, T, U, V, ZC |
| F1875  | marrone      | 19        | 20      | 7,5    | 80         | G, H, I, J, K, L, M, N, O, P, Q, R, S, T, U, V, ZC |
| F1810  | rosso        | 19        | 20      | 10     | 80         | G, H, I, J, K, L, M, N, O, P, Q, R, S, T, U, V, ZC |
| F1815  | blu          | 19        | 20      | 15     | 80         | G, H, I, J, K, L, M, N, O, P, Q, R, S, T, U, V, ZC |
| F1820  | giallo       | 19        | 20      | 20     | 80         | G, H, I, J, K, L, M, N, O, P, Q, R, S, T, U, V, ZC |
| F1825  | bianco,rosso | 19        | 20      | 25     | 80         | G, H, I, J, K, L, M, N, O, P, Q, R, S, T, U, V, ZC |
| F1830  | verde        | 19        | 20      | 30     | 80         | G, H, I, J, K, L, M, N, O, P, Q, R, S, T, U, V, ZC |



### 5.14 Porta Fusibile ATO Componibile a Lama Verticale

Completo di cappuccio e staffa di fissaggio

| Codice | Tipo        | Colore | Terminale accessorio | Portafusibile |
|--------|-------------|--------|----------------------|---------------|
| 946/2  | componibile | nero   | 181904/1             | G             |

## FUSIBILI E PORTA FUSIBILI MIDI



### 5.38 Portafusibile di Distribuzione 2 Vie per 1 Fusibile MIDI e 1 Fusibile MEGA

| Codice | Colore | Materiale | Note  | Portafusibile |
|--------|--------|-----------|---|---------------|
| 7407   | nero   | PA 6.6    | portafusibile di distribuzione per 1 fusibile MIDI ed 1 fusibile MEGA + TUBE RETAINER + GOMMINI | ZC            |



### 5.39 Portafusibile di Distribuzione 3 Vie per 1 Fusibile MIDI e 2 Fusibili MEGA

| Codice | Colore | Materiale | Note   | Portafusibile |
|--------|--------|-----------|--|---------------|
| 7406   | nero   | PA 6.6    | portafusibile di distribuzione per 1 fusibile MIDI e 2 fusibili MEGA + tube retainer e gommini | ZB            |

## FUSIBILI M8COMPACT



### 5.42 Fusibili M8Compact

| Codice | Codice Industriale | Colore       | Larghezza | Altezza | Ampere |
|--------|--------------------|--------------|-----------|---------|--------|
| 2801   | 0710030            | verde chiaro | 20,3      | 30,2    | 30     |
| 2802   | 0710035            | verde        | 20,3      | 30,2    | 35     |
| 2804   | 0710050            | rosso        | 20,3      | 30,2    | 50     |
| 2805   | 0710060            | blu          | 20,3      | 30,2    | 60     |
| 2806   | 0710070            | marrone      | 20,3      | 30,2    | 70     |
| 2807   | 0710080            | nero         | 20,3      | 30,2    | 80     |
| 2803   | 0710040            | arancione    | 20,3      | 30,2    | 40     |

### FUSIBILI E PORTA FUSIBILI MEGA



#### 5.48 Portafusibile di Distribuzione 2 Vie per 1 Fusibile MIDI e 1 Fusibile MEGA

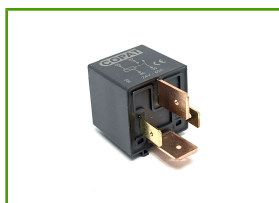
| Codice | Colore | Materiale | Note  | Portafusibile |
|--------|--------|-----------|---|---------------|
| 7407   | nero   | PA 6.6    | portafusibile di distribuzione per 1 fusibile MIDI ed 1 fusibile MEGA + TUBE RETAINER + GOMMINI | ZC            |



#### 5.49 Portafusibile di Distribuzione 3 Vie per 1 Fusibile MIDI e 2 Fusibili MEGA

| Codice | Colore | Materiale | Note  | Portafusibile |
|--------|--------|-----------|---|---------------|
| 7407   | nero   | PA 6.6    | portafusibile di distribuzione per 1 fusibile MIDI ed 1 fusibile MEGA + TUBE RETAINER + GOMMINI | ZC            |

## RELAY DI POTENZA 24V



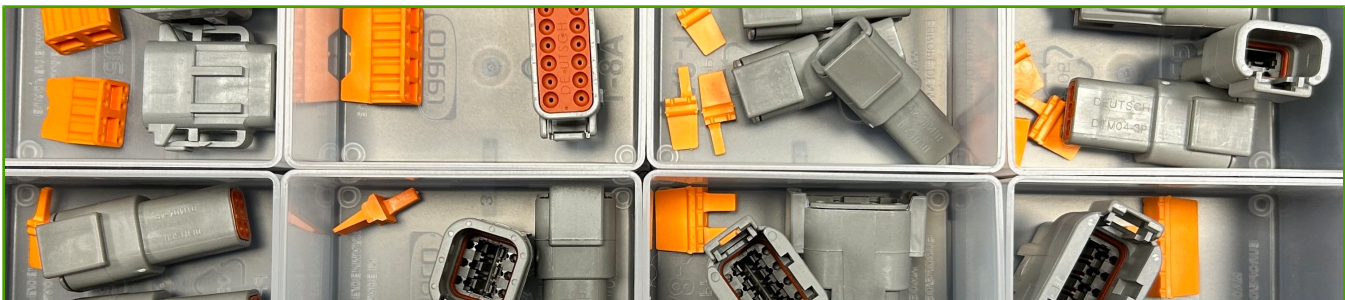
### 6.14 Relay 24V

Il codice 440080 ha 2 contatti (30 e 87) 6MA

| Codice | Codice kit | Volt | Schema relay | N.A. | N.C. | Contatti totali relay | Relay contatti 6.3 | Relay contatti 9.5 | Relay staffa | Portarelay |
|--------|------------|------|--------------|------|------|-----------------------|--------------------|--------------------|--------------|------------|
| 411100 | 3335       | 24   | C1           | 40   | -    | 4                     | 2                  | 2                  | removibile   | H, I       |
| 440081 | -          | 24   | C1           | 100  | -    | 4                     | 2                  | -                  | si           | H          |
| 470071 | -          | 24   | C2           | 70   | -    | 4                     | 2                  | 2                  | removibile   | H, I       |
| 411394 | -          | 24   | C1           | 50   | -    | 4                     | 2                  | 2                  | -            | H, I       |
| 440430 | -          | 24   | C4           | 50   | 40   | 5                     | 2                  | 3                  | -            | N          |
| 470070 | -          | 24   | C1           | 70   | -    | 4                     | 2                  | 2                  | removibile   | H, I       |



## KIT CONNESSIONI E TERMINALI



| Codice | Note                                      |
|--------|---|
| 1924   | assortimento connettori DEUTSCH Serie DTM |

## KIT FUSIBILI

---



| Codice | Note                          |
|--------|-------------------------------|
| 4040   | assortimento fusibili ATO 80V |

APPLICAZIONE: carrelli elevatori



| Codice | Note                            |
|--------|---------------------------------|
| 4039   | assortimento Fusibili M8Compact |

## KIT VARI

### 7.21 Kit Termorestringenti Rosse



**Codice**

4028

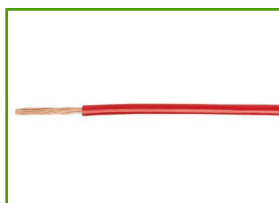
### 7.22 Kit Termorestringenti con Colla



**Codice**

4029

## CAVO AUTOMOTIVE FASE 3-T3 (-40°+125°C)

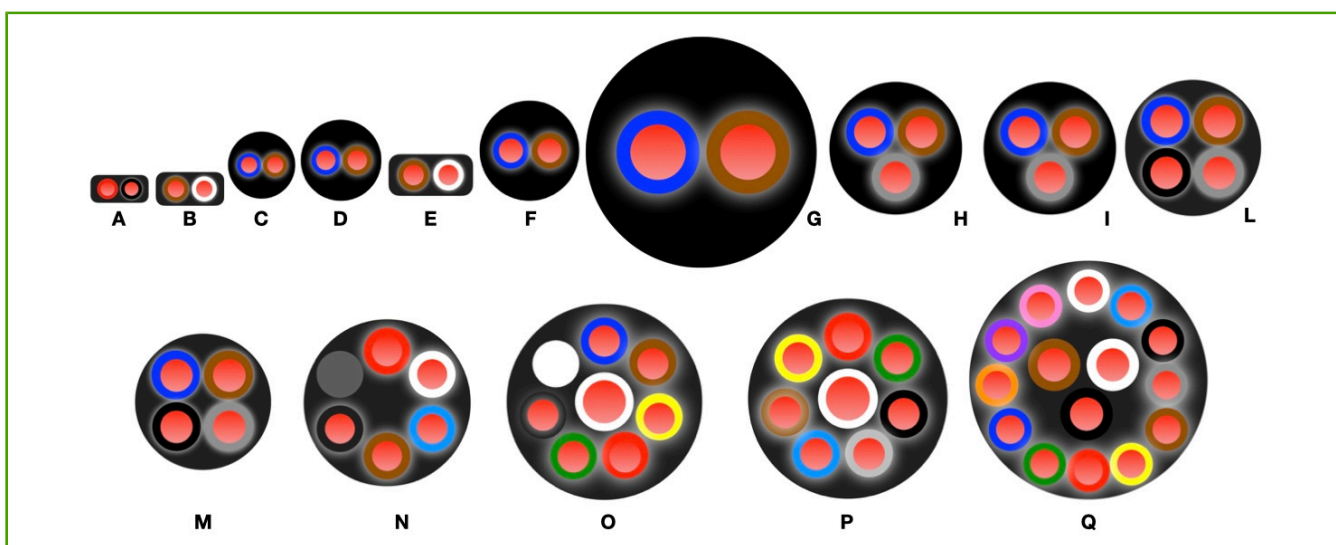


### 8.4 Cavo Automotive Fase 3 - T3 Sez. 1,5 mmq

| Codice | Sezione Cavo | Colore    | Materiale | Diametro esterno | Ampere |
|--------|--------------|-----------|-----------|------------------|--------|
| 31047  | 1,5          | rosso     | PVC       | 2,3              | 14     |
| 31048  | 1,5          | nero      | PVC       | 2,3              | 14     |
| 31049  | 1,5          | bianco    | PVC       | 2,3              | 14     |
| 31050  | 1,5          | marrone   | PVC       | 2,3              | 14     |
| 31051  | 1,5          | blu       | PVC       | 2,3              | 14     |
| 31054  | 1,5          | arancione | PVC       | 2,3              | 14     |
| 31086  | 1,5          | grigio    | PVC       | 2,3              | 14     |
| 31087  | 1,5          | verde     | PVC       | 2,3              | 14     |

## CAVO AUTOMOTIVE MULTIPOLARE

### 8.11 Cavo Automotive Multipolare



Il cavo 30031 e' un cavo piatto e segue le normative ADR.

| Codice   | Sezione Cavo      | Colore | Materiale | Diametro esterno | Ampere  | Immagine |
|----------|-------------------|--------|-----------|------------------|---------|----------|
| 30064    | 2x0,50            | nero   | PVC       | 4x2,5            | 6       | A        |
| 30088    | 2x0,75            | nero   | PVC       | 5,53x3,36        | 9       | B        |
| 30013    | 2x1,00            | nero   | PVC       | 5,4              | 11      | C        |
| 30016    | 2x1,50            | nero   | PVC       | 6,2              | 14      | D        |
| 30031    | 2x1,50            | nero   | PUR/PVC   | 4,8              | 14      | E        |
| 30067    | 2x2,50            | nero   | PVC       | 7,8              | 20      | F        |
| 30070    | 2x6,00            | nero   | PVC       | 10,6             | 37      | G        |
| 30046    | 3x1,00            | nero   | PVC       | 5,7              | 11      | H        |
| 30090    | 3x1,50            | nero   | PVC       | 6,4              | 14      | I        |
| 30089    | 4x0,50            | nero   | PVC       | 6,4              | 6       | L        |
| 30033    | 4x1,00            | nero   | PVC       | 6,3              | 11      | M        |
| 30061    | 5x1,00            | nero   | PVC       | 6,8              | 11      | N        |
| 30028    | 6x1 + 1x2,50      | nero   | PVC       | 9,3              | 11 + 20 | O        |
| 30063    | 7x1 + 1x2,50      | nero   | PVC       | 9,3              | 11 + 20 | P        |
| 30060/30 | 15 (12x1 + 3x2,5) | nero   | PVC       | 13               | 11 + 20 | Q        |

## DERIVAZIONE A T



### 9.11 Derivazioni a T

| Codice | Colore | A mm | B mm | C mm |
|--------|--------|------|------|------|
| 00058  | nero   | 7,5  | 7,5  | 7,5  |
| 00059  | nero   | 10   | 10   | 10   |
| 00056  | nero   | 13   | 13   | 9    |
| 00070  | nero   | 13   | 13   | 13   |
| 00122  | nero   | 19   | 23   | 19   |
| 00039  | nero   | 23   | 23   | 16   |

## GUAINA TERMORESTRINGENTI 3:1 SENZA COLLA

### 9.17 Guaina Termorstringente 3:1 Rossa Senza Colla

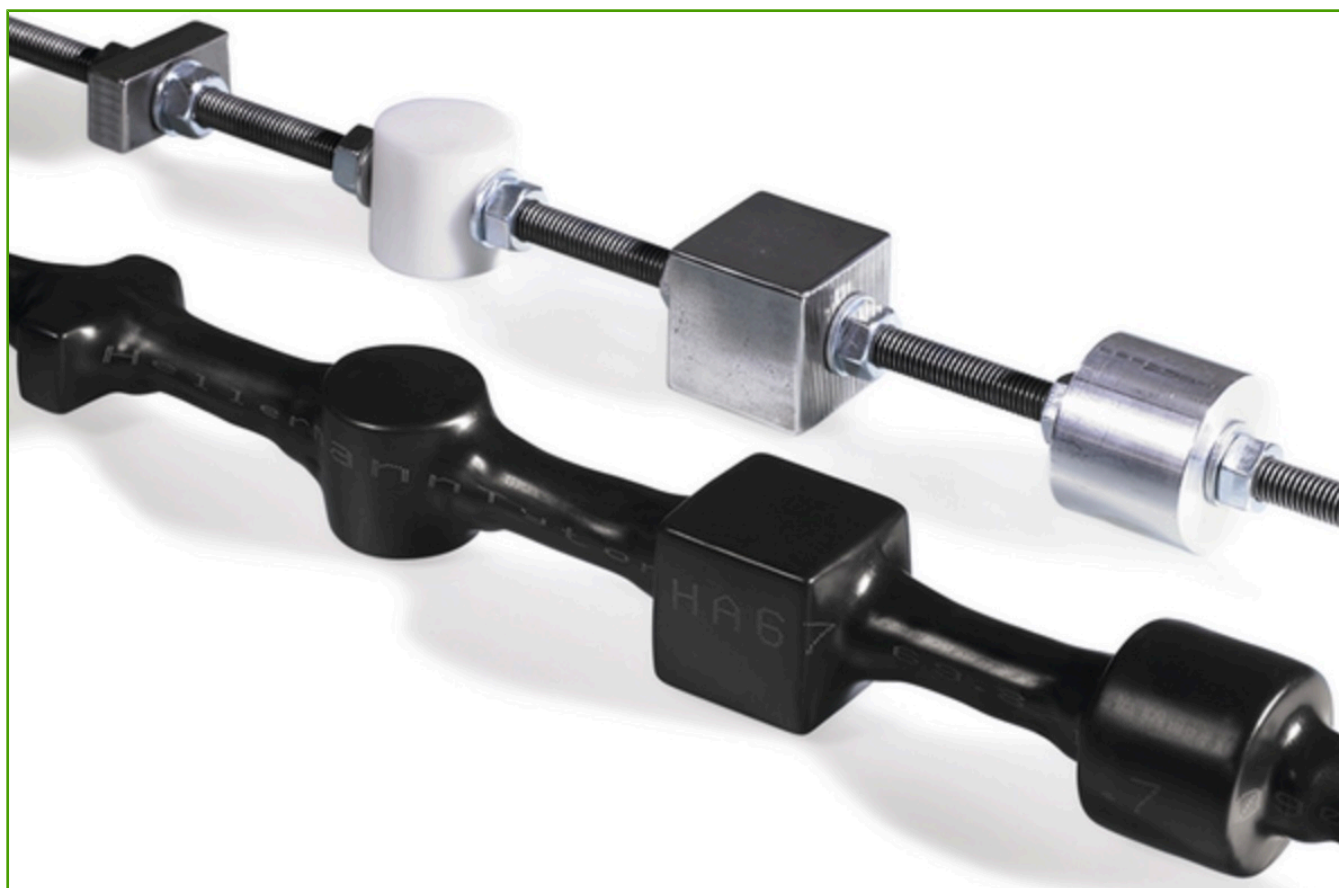


NOTE: Autoestinguente; MATERIALE: poliolefina reticolata; TEMPERATURA D'ESERCIZIO: da -55°C a + 135°C; TEMPERATURA DI RESTRINGIMENTO: + 90°C

| Codice | Codice Industriale | Confezione industriale m | Colore | Diametro Iniziale | Diametro Finale | Conf. Standard MT |
|--------|--------------------|--------------------------|--------|-------------------|-----------------|-------------------|
| 727030 | TF31-3/1 (RD)      | 30                       | rossa  | 3                 | 1               | 3x0,40            |
| 727031 | TF31-6/2 (RD)      | 30                       | rossa  | 6                 | 2               | 3x0,40            |
| 727032 | TF31-9/3 (RD)      | 30                       | rossa  | 9                 | 3               | 3x0,40            |
| 727033 | TF31-12/4 (RD)     | 30                       | rossa  | 12                | 4               | 3x0,40            |
| 727034 | TF31-18/6 (RD)     | 30                       | rossa  | 18                | 6               | 3x0,40            |

## GUAINA TERMORESTRINGENTE 6:1 CON COLLA

### 9.18 Guaina Termorestringente 6:1 con Colla



| Codice | Codice Industriale | Confezione industriale m | Diametro Iniziale | Diametro Finale | Conf. Standard MT |
|--------|--------------------|--------------------------|-------------------|-----------------|-------------------|
| 727024 | HA67-19,0/3,2      | 1,2                      | 19                | 3,2             | 0,4               |
| 727025 | HA67-33,0/5,5      | 1,2                      | 33                | 5,5             | 0,4               |
| 727026 | HA67-50,8/8,3      | 1,2                      | 50,8              | 8,3             | 0,4               |
| 727027 | HA67-69,8/11,7     | 1,2                      | 69,8              | 11,7            | 0,4               |
| 727028 | HA67-88,9/17,1     | 1,2                      | 88,9              | 17,1            | 0,4               |
| 727029 | HA67-119,4/22,9    | 1,2                      | 119,4             | 22,9            | 0,4               |

## ACCESSORI PER CONNETTORI



### 9.22 Cover per Terminali di Potenza

| Codice | Sezione Cavo | Colore |
|--------|--------------|--------|
| 75590  | 16-25        | nero   |
| 75591  | 16-25        | rossa  |
| 75592  | 35-50        | nero   |
| 75593  | 35-50        | rossa  |
| 75594  | 70-95        | nero   |
| 75595  | 70-95        | rossa  |





## 9.25 Adattatori Dritti Rigidi per SUPERSEAL Corrugato 4,5

| Codice | Numero vie totale | Tipo   | Colore | Materiale | Temperatura d'esercizio | Applicazione  |
|--------|-------------------|--------|--------|-----------|-------------------------|---|
| 75604  | 2                 | dritto | nero   | PA 6.6    | -40°C + 150°C           | Connettori 282080/1 e 282104/1, diam corrugato in uscita (mm) 4,5 |
| 75605  | 3                 | dritto | nero   | PA 6.6    | -40°C + 150°C           | Connettori 282087/1 e 282105/1, diam corrugato in uscita (mm) 4,5 |
| 75606  | 4                 | dritto | nero   | PA 6.6    | -40°C + 150°C           | Connettori 282088/1 e 282106/1, diam corrugato in uscita (mm) 4,5 |



## 9.28 Adattatori 90 Gradi Rigidi per SUPERSEAL Corrugato 4,5

| Codice | Numero vie totale | Tipo     | Colore | Materiale | Temperatura d'esercizio | Applicazione  |
|--------|-------------------|----------|--------|-----------|-------------------------|---|
| 75609  | 2                 | 90 gradi | nero   | PA 6.6    | -40°C + 150°C           | Connettori 282080/1 e 282146/1, diam corrugato in uscita (mm) 4,5 |
| 75607  | 3                 | 90 gradi | nero   | PA 6.6    | -40°C + 150°C           | Connettori 282087/1 e 282105/1, diam corrugato in uscita (mm) 4,5 |



## 9.30 Tappo Anteriore DEUTSCH DT

| Codice | Numero vie totale | Colore | Applicazione    |
|--------|-------------------|--------|-----------------|
| 75583  | 2                 | nero   | 4042 e DT06-2S  |
| 75587  | 3                 | nero   | 4043 e DT06-3S  |
| 75588  | 4                 | nero   | 4044 e DT06-4S  |
| 75598  | 6                 | nero   | 4046 e DT06-6S  |
| 75599  | 8                 | nero   | 4048 e DT06-8S  |
| 75601  | 12                | nero   | 4049 e DT06-12S |

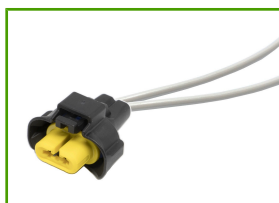


## 9.32 Cover Posteriore DEUTSCH DT Porta Femmina

| Codice | Numero vie totale | Colore | Applicazione   |
|--------|-------------------|--------|----------------|
| 75608  | 2                 | nero   | DT06-2S e 4042 |
| 75596  | 6                 | nero   | DT06-6S e 4046 |



## PRECABLATI PORTALAMPADA



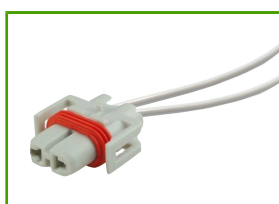
### 10.18 Precablato DCS2 2,8 PF 2 VIE

| Codice | Numero vie totale | Applicazione   |
|--------|-------------------|--|
| 50047  | 2                 | Portalamпада fendinebbia FCA, RENAULT fino al 2015 e IVECO Daily |



### 10.19 Precablato Portalamпада HB5-HB1

| Codice | Numero vie totale | Zoccolatura | Applicazione |
|--------|-------------------|-------------|--------------|
| 6744   | 3                 | PX29t       | HB5 - HB1    |



### 10.20 Precablato Portalamпада H9

| Codice | Numero vie totale | Zoccolatura | Applicazione |
|--------|-------------------|-------------|--------------|
| 6745   | 2                 | PGH19       | H9           |

## PRECABLATI FANALI



### 10.24 Precablato MCON 1,2 Porta Femmina 4 Vie

| Codice | Numero vie totale | Applicazione        |
|--------|-------------------|---------------------|
| 50034  | 4                 | faro posteriore FCA |



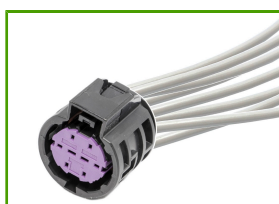
### 10.25 Precablato MCON 1,2 Porta Femmina 5 Vie

| Codice | Numero vie totale | Applicazione        |
|--------|-------------------|---------------------|
| 50035  | 5                 | faro posteriore FCA |



### 10.26 Precablato MCON 1,2 Porta Femmina 6 Vie

| Codice | Numero vie totale | Applicazione        |
|--------|-------------------|---------------------|
| 50036  | 6                 | faro posteriore FCA |



### 10.27 Precablato SICMA 1,5-2,8 Porta Femmina 8 Vie

| Codice | Numero vie totale | Applicazione       |
|--------|-------------------|--------------------|
| 50044  | 8                 | Faro anteriore FCA |



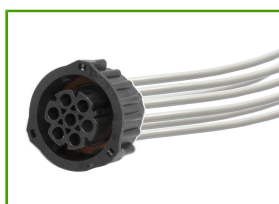
## 10.28 Precablato sicma 1,5-2,8 Porta Femmina 14 Vie

| Codice | Numero vie totale | Applicazione       |
|--------|-------------------|--------------------|
| 50045  | 14                | Faro anteriore FCA |



## 10.29 Precablato MIC Porta Femmina 10 Vie

| Codice | Applicazione          | Foro Vite 3 |
|--------|-----------------------|-------------|
| 50049  | Faro posteriore IVECO | 10          |



## 10.30 Precablato Connettore Circolare 1,5+2,5 Porta Femmina 7 Vie

| Codice | Numero vie totale | Applicazione                        |
|--------|-------------------|-------------------------------------|
| 50051  | 7                 | Faro posteriore veicoli industriali |



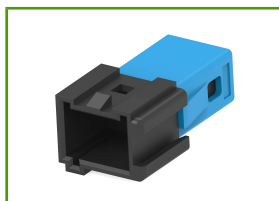
## 10.31 Precablato HEAVY DUTY SEALED CONNECTORS 1,5 Porta Femmina 8 Vie

| Codice | Numero vie totale | Applicazione                              |
|--------|-------------------|---|
| 50052  | 8                 | Faro posteriore veicoli industriali a Led |



## 10.32 Precablato ASPOCK Porta Femmina 7 Vie

| Codice | Numero vie totale | Applicazione           |
|--------|-------------------|------------------------|
| 50054  | 7                 | Fari Posteriori Aspock |



## 10.33 Precablato MQS 8 Vie Porta Maschio

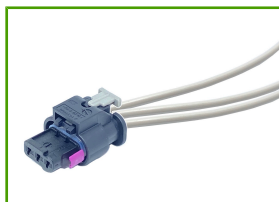
| Codice | Numero vie totale | Applicazione          |
|--------|-------------------|-----------------------|
| 50061  | 8                 | Specchio Esterno LG-L |

## PRECABLATI INIETTORI



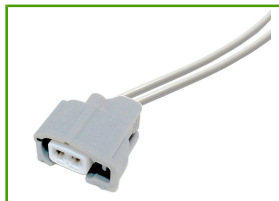
## 10.60 Precablato MCON 1,2 Porta Femmina 2 Vie

| Codice | Numero vie totale | Applicazione                    |
|--------|-------------------|---------------------------------|
| 50031  | 2                 | iniettori gas-sensori freni BMW |



## 10.61 Precablato MCON 1,2 Porta Femmina 3 Vie

| Codice | Numero vie totale | Applicazione                                      |
|--------|-------------------|---|
| 50033  | 3                 | Sensore giri-albero motore- sensori di parcheggio |



## 10.62 Precablato Iniettori Toyota Denso

| Codice | Applicazione           | Foro Vite 3 |
|--------|------------------------|-------------|
| 50059  | Iniettori TOYOTA Denso | 2           |

## PRECABLATI RESISTORI



## 10.63 Precablato G&H AFKP Porta Femmina 2 Vie

| Codice | Numero vie totale | Applicazione                                    |
|--------|-------------------|---|
| 50037  | 2                 | Resistenza ventola interna grande punto bi-zona |



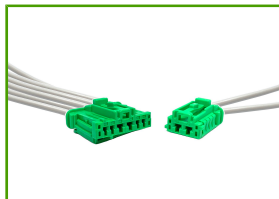
## 10.64 Precablato HSG Porta Femmina 5 Vie

| Codice | Numero vie totale | Applicazione  |
|--------|-------------------|---|
| 50038  | 5                 | Resistenza ventola ducato- comando ventole Fiat Punto |



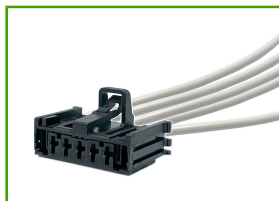
## 10.65 Precablato YAZAKI 187 Porta Femmina 5 Vie

| Codice | Numero vie totale | Applicazione          |
|--------|-------------------|-----------------------|
| 50040  | 5                 | Resistore ventola FCA |



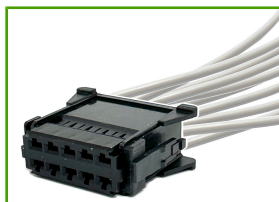
## 10.66 Precablato NSCC Porta Femmina 2 Vie

| Codice | Numero vie totale | Applicazione                   |
|--------|-------------------|--------------------------------|
| 50041  | 2                 | Resistenza ventola RENAULT PSI |



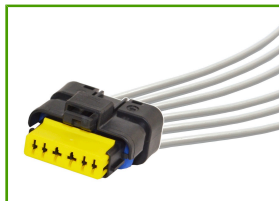
## 10.67 Precablato SICMA II Porta Femmina 5 Vie

| Codice | Numero vie totale | Applicazione  |
|--------|-------------------|---|
| 50042  | 5                 | Resistenza ventola FCA Grande Punto, Bravo, Delta, Tipo |



## 10.68 Precablato MOLEX 2,8 Porta Femmina 10 Vie

| Codice | Numero vie totale | Applicazione               |
|--------|-------------------|----------------------------|
| 50043  | 10                | Resistenza ventola RENAULT |



## 10.69 Precablato SICMA 1,5+2,8 Porta femmina 6 Vie

| Codice | Numero vie totale | Applicazione  |
|--------|-------------------|---|
| 50046  | 6                 | Pompa carburante FCA- MITSUBISHI Fuso-Debimetro 1.4 hdi |

## PRECABLATI VARI



## 10.74 Precablato per Candele Dritta Porta Femmina 1 Via

| Codice | Numero vie totale | Applicazione |
|--------|-------------------|--------------|
| 50050  | 1                 | MJET         |



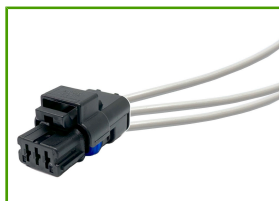
## 10.75 Precablato per Candele 90° Porta Femmina 1 Via

| Codice | Numero vie totale | Applicazione |
|--------|-------------------|--------------|
| 50058  | 1                 | MJET         |



## 10.76 Precablato GT150 Porta Femmina 2 Vie

| Codice | Numero vie totale | Applicazione |
|--------|-------------------|--------------|
| 50053  | 2                 | Trombe FCA   |



## 10.77 Precablato SICMA Porta Femmina 3 Vie

| Codice | Numero vie totale | Applicazione   |
|--------|-------------------|--|
| 50055  | 3                 | Sensori di pressione carburante Sensori di giri e fase FORD-RENAULT- CITROEN |



## 10.78 Precablato MQS Porta Femmina 2 Vie

| Codice | Numero vie totale | Applicazione                               |
|--------|-------------------|--|
| 50056  | 2                 | Sensori movimento terra Sensore ABS DUCATO |



### 10.79 Precablato MQS Porta Femmina 8 Vie

| Codice | Numero vie totale | Applicazione                   |
|--------|-------------------|--------------------------------|
| 50057  | 8                 | Radar IVECO, FCA e gruppi vari |

## PINZE PER AGGRAFFATURA AD F TERMINALI SENZA GOMMINO



### 11.3 Posizionatore per Terminali DEUTSCH

| Codice | Sezione Cavo | Applicazione      |
|--------|--------------|-------------------|
| 3991/1 | 0,75 - 2,00  | terminali DEUTSCH |

## PINZA PER TERMINALI DEUTSCH TORNITI



### 11.17 Pinza per Terminali DEUTSCH Torniti

| Codice | Sezione Cavo | Applicazione                    |
|--------|--------------|---------------------------------|
| 3998   | 0,50 - 3,00  | terminali Torniti DT, DTM e DTP |

## DIAGNOSI



### 11.98 Multimetro Compatto

| Codice |
|--------|
| 40015  |



### 11.99 Multimetro Professionale

| Codice |
|--------|
| 40016  |



### 11.100 Brake Fluid Tester

| Codice | Diametro | IP | Lunghezza |
|--------|----------|----|-----------|
| 40017  | 23,5     | 40 | 151       |



### 11.101 Endoscopio

| Codice | IP | Note  | Note 2               |
|--------|----|---|----------------------|
| 40018  | 67 | ACCESSORI INCLUSI: specchio, magneti, scheda Micro SD, SONDA TELECAMERA | Lunghezza Cavo: 2 mt |



## LAMPADE XENON



### 12.37 Lampada Xenon

NOTE: Il codice 3000D5S non necessita di lava fari

| Codice   | Modello | Zoccolatura | Colore   | Volt | Watt | Note                    |
|----------|---------|-------------|----------|------|------|-------------------------|
| 3000D1R  | D1R     | PK32d-3     | 4150 C K | 85   | 35   | -                       |
| 3000D1S  | D1S     | PK32d-2     | 4100 C K | 85   | 35   | con starter integrato   |
| 53510D2R | D2R     | P32D-3      | 5000 C K | 12   | 35   | senza starter integrato |
| 53500D2S | D2S     | P32d-2      | 4100 C K | 85   | 35   | senza starter integrato |
| 3000D3S  | D3S     | PK32d-5     | 4200 C K | 42   | 35   | con starter integrato   |
| 3000D4S  | D4S     | -           | -        | 12   | 35   | senza starter integrato |
| 3000D5S  | D5S     | PK32d-7     | 4500 C K | 12   | 25   | con starter integrato   |
| 3000D8S  | D8S     | PK32d-1     | 4500 C K | 42   | 25   | -                       |

## CONNETTORI PORTALAMPADA

APPLICAZIONE: luci lampade anteriori vetture ed autocarri.



### 12.50 Connettore Portalampada P13W per ISUZU

| Codice | Numero vie totale | Codice kit | Colore | Materiale |
|--------|-------------------|------------|--------|-----------|
| 7501   | 2                 | 7501       | grigio | pbt       |

## ACCESSORI MODULI CENTRALINA



### 13.4 Supporto per Montaggio e Coperchio

| Codice | Numero vie totale |
|--------|-------------------|
| 7704   | 1                 |
| 7350   | 2                 |

N.B.: comprende un coperchio e 2 staffe per il montaggio di un modulo

## MODULI PORTA FUSIBILI E PORTA RELAY



### 13.26 Modulo Fusibili MINI e MAXI e Relay MINI e MICRO

| Codice | Colore | Materiale | Note   |
|--------|--------|-----------|--|
| 7605   | nero   | PA66 MD25 | 6 fusibili MINI + 1 fusibile MAXI + 1 relay MINI + 3 relay MICRO |

KIT completo di cover, terminali e gommini



### 13.27 Modulo 30 Fusibili MINI o 10 MICRO Relay

| Codice | Colore | Materiale | Note                              |
|--------|--------|-----------|-----------------------------------|
| 7606   | nero   | PA66 MD25 | 30 fusibili MINI o 10 MICRO relay |

Il KIT include: cover, secondary lock, terminali e gommini

## STACCABATTERIA



### 14.39 Staccabatteria M8

| Codice | Volt  | N.A. | Note 2         |
|--------|-------|------|----------------|
| 806004 | 12-24 | 60   | 300A/5 secondi |



### 14.40 Staccabatteria d'Emergenza

| Codice | Volt  | N.A.   | Note 2  |
|--------|-------|--------|---------|
| 806011 | 12-24 | 120/60 | 600/300 |

## GENERATORI E TROMBE



### 14.50 Kit EURO GE POLIZIA con Trombe

| Codice  | Volt  | Watt    | IP | Livello Sonoro |
|---------|-------|---------|----|----------------|
| 17775/T | 12-24 | 2,7/1,6 | 55 | 122 dB         |



### 14.51 Kit EURO GE Ambulanza con Trombe

| Codice  | Volt  | Watt    | IP | Livello Sonoro |
|---------|-------|---------|----|----------------|
| 17973/T | 12-24 | 2,7/1,6 | 55 | 122 dB         |

## SWITCH PANEL

APPLICAZIONE: Pannello di controllo con 8 pulsanti personalizzabili (utilizzabile per l'accensione di diverse utenze) con telecomando e modulo bluetooth da utilizzare con la sua app



### 14.56 Switch Panel

| Codice | Volt  | IP                              | Ampere | Note               | Codice Radiocomando |
|--------|-------|---------------------------------|--------|--------------------|---------------------|
| 11309  | 12-24 | 65 per pannello e 44 centralina | 60     | 600W@12V 1200W@24V | 11309/RC            |

Omologato E9 Certificato ER10 (10R-0602) IL KIT INCLUDE: Staffe di fissaggio  
Cablaggi Interruttore generale Antenna esterna per telecomando

### LAMPEGGIANTI A LED AMBRA ULTRA COMPATTI



**15.30 Lampeggiante a Led Ultra Compatto Base Flessibile**

| Codice | Zoccolatura     | Colore | Volt  | IP |
|--------|-----------------|--------|-------|----|
| 92490  | base flessibile | ambra  | 10-30 | 67 |



**15.31 Lampeggiante a Led Ultra Compatto Base Piana**

| Codice | Zoccolatura | Colore | Volt  | IP |
|--------|-------------|--------|-------|----|
| 92491  | base piana  | ambra  | 10-30 | 67 |



**15.32 Lampeggiante a Led Ultra Compatto Base Magnetica**

| Codice | Zoccolatura | Colore | Volt  |
|--------|-------------|--------|-------|
| 92492  | magnetico   | ambra  | 10-30 |

### BARRA MINI



**15.52 Mini Barra Led**

| Codice | Zoccolatura | Colore | Volt  | IP |
|--------|-------------|--------|-------|----|
| 92734  | magnetico   | ambra  | 12-24 | 67 |

### BARRA LED



**15.53 Barra a LED**

| Codice | Colore | Larghezza | Altezza | IP | Lunghezza |
|--------|--------|-----------|---------|----|-----------|
| 92729  | ambra  | 259,3     | 36      | 67 | 1048      |

### LUCI LATERALI A LED



**15.64 Luci Ingombro Slim Graphite Ambra**

| Codice           | Colore | Volt  | Larghezza | Altezza | IP | Note                      |
|------------------|--------|-------|-----------|---------|----|---------------------------|
| CLD3211/GRAPHITE | ambra  | 12-24 | 84,2      | 27,7    | 68 | 2 x 1 x 0,75 mmq x 0,5 mt |

APPLICAZIONE: incluse nella confezione 2 basi di fissaggio (piatta e stondata per rollbar)



### 15.65 Segnalatori Ingombro Ambra

| Codice | Colore | Volt  | Larghezza | Altezza | N° LED |
|--------|--------|-------|-----------|---------|--------|
| CLDP6  | ambra  | 10-30 | 96        | 20      | 6      |
| CLDP9  | ambra  | 10-30 | 160       | 20      | 9      |



### 15.66 Luce per Rollbar Laterale Ambra

| Codice  | Colore | Volt  | Diametro | IP |
|---------|--------|-------|----------|----|
| CLD2632 | ambra  | 12-24 | 28       | 68 |

## LUCI INGOMBRO SLIM GRAPHITE



### 15.67 Luce Ingombro Slim Graphite Bianca

| Codice           | Colore | Volt  | Larghezza | Altezza | IP | Note                      |
|------------------|--------|-------|-----------|---------|----|---------------------------|
| CLD3210/GRAPHITE | bianca | 12-24 | 84,2      | 27,7    | 68 | 2 x 1 x 0,75 mmq x 0,5 mt |
| CLD3212/GRAPHITE | rossa  | 12-24 | 84,2      | 27,7    | 68 | 2 x 1 x 0,75 mmq x 0,5 mt |

APPLICAZIONE: incluse nella confezione 2 basi di fissaggio (piatta e stondata per rollbar)

## LUCI INGOMBRO VERTICALI



### 15.71 Luci Ingombro a Led Pendolo

| Codice   | Tipo    | Colore             | Volt  | Watt    | Larghezza | Altezza | IP |
|----------|---------|--------------------|-------|---------|-----------|---------|----|
| CLD3110L | Lato Sx | bianco,rosso,ambra | 12-24 | 0,7/1,4 | 55        | 110     | 68 |
| CLD3110P | Lato Dx | bianco,rosso,ambra | 12-24 | 0,7/1,4 | 55        | 110     | 68 |

## FANALI POSTERIORI E ANTERIORI A LED MONOFUNZIONE



### 15.83 Segnalatori Ingombro a LED 6 Led

| Codice | Colore | Volt  | Larghezza | Altezza | N° LED |
|--------|--------|-------|-----------|---------|--------|
| CLDP6W | bianca | 10-30 | 96        | 20      | 6      |
| CLDP6R | rosso  | 10-30 | 96        | 20      | 6      |



### 15.84 Segnalatori Ingombro a LED 9 Led

| Codice | Colore | Volt  | Larghezza | Altezza | N° LED |
|--------|--------|-------|-----------|---------|--------|
| CLDP9W | bianco | 10-30 | 160       | 20      | 9      |
| CLDP9R | rosso  | 10-30 | 160       | 20      | 9      |



### 15.85 Luce Per Rollbar Anteriore Bianca

| Codice  | Colore | Volt  | Diametro | IP |
|---------|--------|-------|----------|----|
| CLD2631 | bianca | 12-24 | 28       | 68 |



### 15.86 Luce per Rollbar Posteriore Rossa

| Codice  | Colore | Volt  | Diametro | IP |
|---------|--------|-------|----------|----|
| CLD2633 | rossa  | 12-24 | 28       | 68 |

## LUCI DECORATIVE

### 15.101 Luci Decorative



| Codice   | Colore                | Volt  | Larghezza | Altezza | N° LED |
|----------|-----------------------|-------|-----------|---------|--------|
| CLDP6G   | verde                 | 10-30 | 96        | 20      | 6      |
| CLDP6B   | blu                   | 10-30 | 96        | 20      | 6      |
| CLDP9G   | verde                 | 10-30 | 160       | 20      | 9      |
| CLDP9ITA | verde, bianco e rosso | 10-30 | 160       | 20      | 9      |

## LAMPADE DA LAVORO CON LUCI STROBOSCOPICHE



### 15.115 Luce da Lavoro Rossa con Strobo Blu

| Codice        | Lumen | Colore | Volt  | IP | Funzione | Note                 |
|---------------|-------|--------|-------|----|----------|----------------------|
| CLRD3043/R/B2 | 1000  | rossa  | 12-24 | 68 | notturna | strobo multifunzione |



### 15.116 Luce da Lavoro Nera con Strobo Ambra

| Codice         | Lumen | Colore | Volt  | Watt | IP | Funzione        |
|----------------|-------|--------|-------|------|----|-----------------|
| CLRD3043/BL/A1 | 1000  | nero   | 12-24 | 12   | 68 | diurna/notturna |



### PLAFONIERE INTERNE



#### 15.124 Lampada Interna con Interruttore

| Codice   | Lumen | Volt  | Watt | Larghezza | Altezza | IP |
|----------|-------|-------|------|-----------|---------|----|
| CLWD3106 | 270   | 12-24 | 3    | 230       | 18,5    | 65 |

### GUANTI



#### 16.2 Guanti Arancioni

| Codice      | Colore    | Taglia | Lunghezza | Spessore |
|-------------|-----------|--------|-----------|----------|
| 93256M/100  | arancione | M      | 240       | 0,13     |
| 93256L/100  | arancione | L      | 240       | 0,13     |
| 93256XL/100 | arancione | XL     | 240       | 0,13     |

Superficie MEGA TEXTURE Resistenti allo strappo con spessore del palmo di 0,13 mm/5,1 ml Impugnatura rialzata Antistatico Compatibilità con TOUCHSCREEN



#### 16.3 Guanti HYFLEX

| Codice     | Colore | Taglia | Lunghezza |
|------------|--------|--------|-----------|
| 11819PROL  | blu    | L      | 195-255   |
| 11819PROXL | blu    | XL     | 195-255   |

Protezione dalle scariche elettrostatiche. Sensibilità tattile e compatibilità con touchscreen

## KIT ASSORTIMENTO ARIA CONDIZIONATA

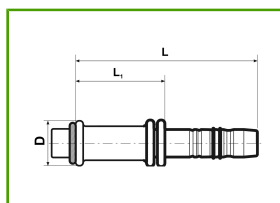
APPLICAZIONE: riparazione tubazioni aria condizionata.

### 17.4 Kit Riparazione Tubi Aria Condizionata CNH T4



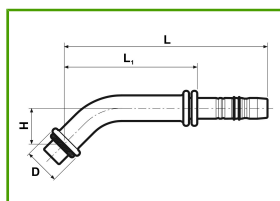
| Codice | Tipo   |
|--------|--------|
| 61102  | CNH T4 |

## FLANGE VALVOLE ESPANSIONE



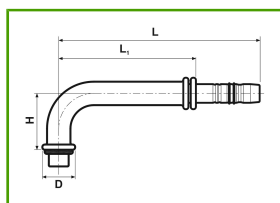
### 17.12 Flange Dritte

| Codice | Tipo      | Diametro | L  | L1 |
|--------|-----------|----------|----|----|
| 60206  | dritto 06 | 14       | 74 | 46 |
| 60210  | dritto 10 | 23       | 93 | 61 |



### 17.13 Flange 45°

| Codice | Tipo           | L     | L1   | H  | D  |
|--------|----------------|-------|------|----|----|
| 64706  | curva 45° - 06 | 85,5  | 57,5 | 14 | 14 |
| 64710  | curva 45° - 10 | 118,3 | 86,3 | 24 | 23 |



### 17.14 Flange 90°

| Codice | Tipo           | L    | L1   | H  | D  |
|--------|----------------|------|------|----|----|
| 69206  | curva 90° - 06 | 69,5 | 41,5 | 30 | 14 |
| 69210  | curva 90° - 10 | 99,3 | 67,3 | 40 | 23 |

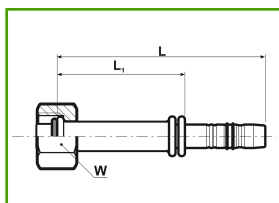
## PIASTRINE DI FISSAGGIO



### 17.15 Piastrine di Fissaggio

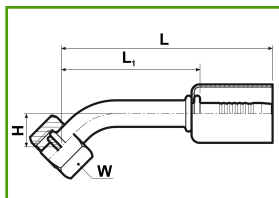
| Codice | Tipo                            | Foro vite |
|--------|---------------------------------|-----------|
| 63009  | per raccordi valvola espansione | M5        |
| 63010  | per raccordi valvola espansione | M6        |

## RACCORDI FRIGOFLEX



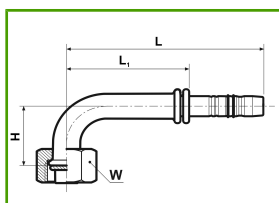
### 17.16 Raccordi Frigoflex Dritti

| Codice | Tipo      | L    | L1   | W  |
|--------|-----------|------|------|----|
| 60106  | dritto 06 | 74   | 46   | 19 |
| 60108  | dritto 08 | 73,5 | 42,5 | 22 |
| 60110  | dritto 10 | 93   | 61   | 27 |
| 60112  | dritto 12 | 93   | 61   | 27 |



### 17.17 Raccordi Frigoflex 45°

| Codice | Tipo           | L     | L1   | H  | W  |
|--------|----------------|-------|------|----|----|
| 64606  | curva 45° - 06 | 85,5  | 57,5 | 14 | 19 |
| 64608  | curva 45° - 08 | 101,8 | 70,8 | 16 | 22 |
| 64610  | curva 45° - 10 | 118,3 | 86,3 | 24 | 27 |
| 64612  | curva 45° - 12 | 117,8 | 85,8 | 24 | 27 |

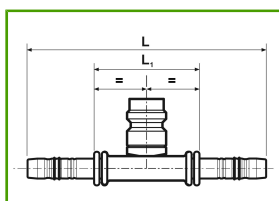


### 17.18 Raccordi Frigoflex 90°

| Codice | Tipo           | L    | L1   | H  | W  |
|--------|----------------|------|------|----|----|
| 69106  | curva 90° - 06 | 69,5 | 41,5 | 30 | 9  |
| 69108  | curva 90° - 08 | 82,8 | 51,8 | 35 | 22 |
| 69110  | curva 90° - 10 | 99,3 | 67,3 | 40 | 27 |
| 69112  | curva 90° - 12 | 99,3 | 67,3 | 40 | 27 |

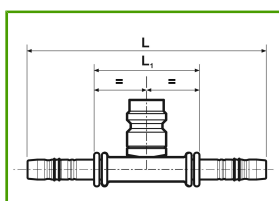
## RACCORDI CON VALVOLE DI RICARICA

APPLICAZIONE: alta pressione (HP) oppure bassa pressione (LP)



### 17.19 Valvole di Ricarica Gas 134

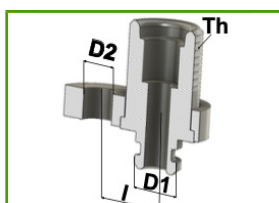
| Codice   | Tipo        | L   | L1 |
|----------|-------------|-----|----|
| 63060134 | 134 T HP 06 | 109 | 53 |
| 63080134 | 134 T HP 08 | 118 | 56 |
| 63100134 | 134 T LP 10 | 119 | 55 |
| 63120134 | 134 T LP 12 | 119 | 55 |



### 17.20 Valvole di Ricarica Gas 1234

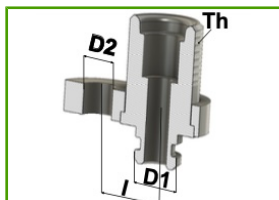
| Codice   | Tipo         | L   | L1   |
|----------|--------------|-----|------|
| 63061234 | 1234 T HP 06 | 98  | 43,6 |
| 63081234 | 1234 T HP 08 | 100 | 39,6 |
| 63101234 | 1234 T LP 10 | 102 | 40,6 |
| 63121234 | 1234 T LP 12 | 104 | 40   |

## ADATTATORI PER COMPRESSORI



### 17.21 Adattatori Tipo Denso a Piastra Libera

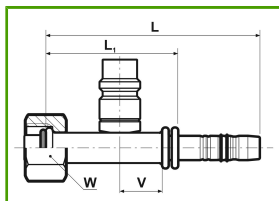
| Codice | Tipo       | D1    | D2 | I    |
|--------|------------|-------|----|------|
| 63DS06 | Denso S 06 | 10,05 | 7  | 14,5 |
| 63DS08 | Denso S 08 | 15,4  | 7  | 19   |
| 63DS10 | Denso S 10 | 18,27 | 7  | 19   |



## 17.22 Adattatori Tipo Denso a Piastra Fissa

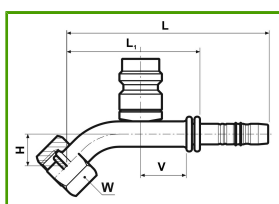
| Codice | Tipo       | D1    | D2 | I    |
|--------|------------|-------|----|------|
| 63DF06 | Denso F 06 | 10,5  | 7  | 14,5 |
| 63DF08 | Denso F 08 | 15,4  | 7  | 19   |
| 63DF10 | Denso F 10 | 18,27 | 7  | 19   |

## RACCORDI FEMMINA CON VALVOLE ALTA PRESSIONE



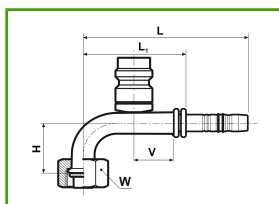
## 17.23 Raccordo Femmina Dritto con Valvole Alta Pressione

| Codice | Tipo                    | L    | L1   | V  | W  |
|--------|-------------------------|------|------|----|----|
| 6300HP | dritto F con valvola HP | 91,3 | 60,3 | 12 | 22 |



## 17.24 Raccordo Femmina 45° con Valvola Alta Pressione

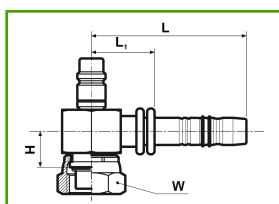
| Codice | Tipo                     | L     | L1   | H  | V  | W  |
|--------|--------------------------|-------|------|----|----|----|
| 6345HP | curva 45° con valvola HP | 101,8 | 70,8 | 16 | 12 | 22 |



## 17.25 Raccordo Femmina 90° con Valvole Alta Pressione

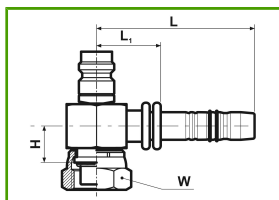
| Codice | Tipo                     | L    | L1   | H  | V  | W  |
|--------|--------------------------|------|------|----|----|----|
| 6390HP | curva 90° con valvola HP | 82,8 | 51,8 | 35 | 12 | 22 |

## RACCORDI COMPACT



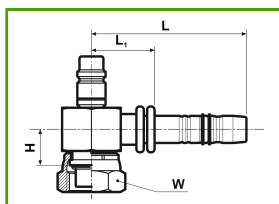
## 17.26 Raccordi Compact G10 Bassa Pressione

| Codice  | Tipo             | L    | L1   | H    | W  |
|---------|------------------|------|------|------|----|
| 63LPG10 | F compact LP G10 | 67,5 | 35,5 | 16,4 | 27 |



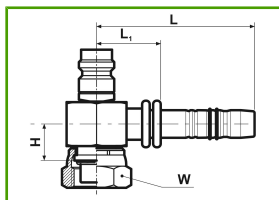
## 17.27 Raccordi Compact G8 Alta Pressione

| Codice  | Tipo            | L    | L1   | H  | W  |
|---------|-----------------|------|------|----|----|
| 63HPG08 | F compact HP G8 | 57,5 | 26,5 | 16 | 22 |



## 17.28 Raccordi Compact Rotalock Bassa Pressione

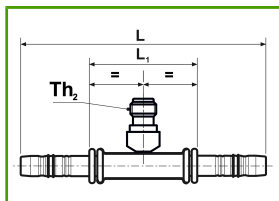
| Codice  | Tipo                    | L    | L1   | H    | W  |
|---------|-------------------------|------|------|------|----|
| 63LPROT | F compact LP (rotalock) | 67,5 | 35,5 | 16,4 | 29 |



### 17.29 Raccordi Compact Rotalock Alta Pressione

| Codice  | Tipo                    | L    | L1   | H    | W  |
|---------|-------------------------|------|------|------|----|
| 63HPROT | F compact HP (rotalock) | 67,5 | 36,5 | 16,4 | 29 |

## CONGIUNZIONI



### 17.30 Congiunzione con Valvola Pressostato

| Codice | Tipo                            | L   | L1 | Th2      |
|--------|---------------------------------|-----|----|----------|
| 63008  | diritto con valvola pressostato | 118 | 56 | M10x1,25 |