

Capitolo 2

Terminali e connettori standard

Capitolo n°2

Terminali e connettori standard

TERMINALI AD OCCHIELLO	2.1
TERMINALI CILINDRICI	2.4
TERMINALI FASTON FEMMINA SENZA DENTINO	2.6
TERMINALI FASTON FEMMINA CON DENTINO E ANTISFILAMENTO	2.12
TERMINALI FASTON MASCHIO	2.19
CONNETTORI PER TERMINALI FASTIN-FASTON	2.24
CONNETTORI E TERMINALI UNIVERSAL MATE-N-LOK	2.50
CONNETTORI E TERMINALI COMMERCIAL MATE-N-LOK	2.54
CONNETTORI E TERMINALI A FORCELLA	2.58
TERMINALI PER CENTRALINE	2.60

Cap n°2 - Terminali e connettori standard

TERMINALI AD OCCHIELLO



2.1 Terminale ad Occhiello Tondo

Codice	Sezione Cavo	Materiale	Foro vite	Pinza a Crimpare
5150	0,50 - 1,50	ottone stagnato	4,13	3991
5142	1,00 - 2,50	ottone stagnato	5,2	3987
5171	1,00 - 2,50	ottone stagnato	6,2	3987
2674	1,00 - 2,50	ottone stagnato	8,2	3987
5165	4,00 - 6,00	ottone stagnato	8,2	3987
5172	2,50 - 6,00	ottone stagnato	10,2	3987



2.2 Terminale ad Occhiello a Piastra Quadra

Codice	Sezione Cavo	Materiale	Foro vite	Pinza a Crimpare
5162	1,00 - 2,50	ottone stagnato	5,2	3987
5161	1,00 - 2,50	ottone stagnato	6,3	3987



2.3 Terminale Occhiello 90 gradi

Utilizzato per collegare accessori supplementari su FIAT Ducato e IVECO Daily e su vetture con morsetto batteria aventi fusibili MIDI e MEGA.

Codice	Sezione Cavo	Materiale	Foro vite	Pinza a Crimpare
5600	2,50 - 4,00	ottone stagnato	5,2	3987

TERMINALI CILINDRICI



2.4 Spina Cilindrica Femmina F4

Codice	Codice Industriale	Sezione Cavo	Materiale	Pinza a Crimpare
5144	140712/2	1,00 - 2,50	ottone stagnato	3987



2.5 Spina Cilindrica Maschio M4

Codice	Codice Industriale	Sezione Cavo	Materiale	Pinza a Crimpare
5143	140670/0	1,00 - 2,50	ottone stagnato	3987

TERMINALI FASTON FEMMINA SENZA DENTINO

APPLICAZIONE: sistemi di cablaggio tradizionale.



2.6 Terminale Faston Femmina 2,8

Codice	Codice Industriale	Sezione Cavo	Materiale	Estrattore	Pinza a Crimpare
180441/2	180437/2	0,50 - 1,50	ottone stagnato	88074	3991



2.7 Terminale Faston Femmina 4,8

Codice	Codice Industriale	Sezione Cavo	Materiale	Estrattore	Pinza a Crimpare
5151	5/160433/6	0,50 - 1,50	ottone stagnato	88074	3991



2.8 Terminale Faston Femmina Dritto 6,3

* Il codice 181903/1 è preformato

Codice	Codice Industriale	Sezione Cavo	Materiale	Estrattore	Pinza a Crimpare
5205	-	0,50 - 1,50	ottone stagnato	88074	3991
181904/1	280001/9	1,00 - 2,50	ottone stagnato	88074	3987
181904/3	-	1,00 - 2,50	argentato	88074	3987
180367/2	180363/2	4,00 - 6,00	ottone stagnato	88074	3987



2.9 Terminale Faston Femmina a Bandiera 6,3

Codice	Codice Industriale	Sezione Cavo	Materiale	Estrattore	Pinza a Crimpare
180434/1	180464/2	1,00 - 2,50	ottone stagnato	88074	3987



2.10 Raccordo Misto Femmina Maschio 6,3

Codice	Codice Industriale	Sezione Cavo	Materiale	Estrattore	Pinza a Crimpare
181637/2	280079/2	1,00 - 2,50	ottone stagnato	88074	3987



2.11 Terminale Faston Femmina 9,5

Codice	Codice Industriale	Sezione Cavo	Materiale	Estrattore	Pinza a Crimpare
181253/2	280223/2	4,00 - 6,00	ottone stagnato	88074	3987

APPLICAZIONE: sistemi di cablaggio standard.



2.12 Terminale Femmina 2,8 con Dentino

Codice	Codice Industriale	Sezione Cavo	Materiale	Estrattore	Pinza a Crimpare
160367/2	160366/2	0,35 - 0,50	ottone stagnato	88074	3991
3215	160864/2	0,50 - 1,00	ottone stagnato	88074	3991



2.13 Terminale Femmina 4,8 con Dentino

Codice	Codice Industriale	Sezione Cavo	Materiale	Estrattore	Pinza a Crimpare
5168	280919/2	0,50 - 1,50	ottone stagnato	88074	3991



2.14 Terminale Femmina Passo 5

Codice	Codice Industriale	Sezione Cavo	Materiale	Estrattore	Pinza a Crimpare
281879/1	282308/1	0,50 - 1,50	ottone stagnato	88074	3991



2.15 Terminale Femmina 6,3 con Dentino

Codice	Codice Industriale	Sezione Cavo	Materiale	Estrattore	Pinza a Crimpare
5199	280095/2	0,35 - 0,75	ottone stagnato	88074	3991
42238/A	42100/2	0,75 - 2,50	ottone stagnato	88074	3987
2/42238/A	42100/2	0,75 - 2,50	ottone stagnato	88074	3987
42238/3	-	0,75 - 2,50	argentato	88074	3987
180384/2	180351/2	4,00 - 6,00	ottone stagnato	88074	3987



2.16 Terminale Femmina Antisfilamento 6,3

Codice	Codice Industriale	Sezione Cavo	Materiale	Estrattore	Pinza a Crimpare
160773/3	160759/3	0,50 - 1,00	ottone stagnato	88074	3991
341001/3	154717/3	2,50 - 4,00	Bz Ph Sn	88070, 88074	3987
737015/2	790319/2	4,00 - 6,00	ottone stagnato	88074	3987



2.17 Terminale Femmina 90 gradi Antisfilamento 6,3

Codice	Codice Industriale	Sezione Cavo	Materiale	Estrattore	Pinza a Crimpare
5149	926790/6	1,00 - 2,50	ottone stagnato	88074	3987



2.18 Terminale Femmina 9,5 con Dentino

Codice	Codice Industriale	Tipo	Sezione Cavo	Materiale	Estrattore	Pinza a Crimpare
182490/2	280756/2	term. grande	4,00 - 6,00	ottone stagnato	88074	3987
5166	280755/4	-	6,00 - 10,00	ottone stagnato	88074	-

TERMINALI FASTON MASCHIO

APPLICAZIONE: sistemi di cablaggio standard.



2.19 Terminale Faston Maschio 4,8

Codice	Sezione Cavo	Materiale	Estrattore	Pinza a Crimpare
2673	0,50 - 1,50	ottone stagnato	88074	3991



2.20 Terminale Faston Maschio 6,3X0,8 con Foro

Codice	Sezione Cavo	Materiale	Estrattore	Pinza a Crimpare
5141	1,00 - 2,50	ottone stagnato	88074	3987
5141/3	1,00 - 2,50	Cu Fe Ag	88074	3987



2.21 Terminale Faston Maschio con Dentino 2,8X0,8

Codice	Codice Industriale	Sezione Cavo	Materiale	Estrattore	Pinza a Crimpare
5157	160743/4	0,75 - 2,50	Bz Ph Sn	88040, 88074	3987



2.22 Terminale Faston Maschio con Dentino 6,3X0,8

Codice	Codice Industriale	Sezione Cavo	Materiale	Estrattore	Pinza a Crimpare
42241/A	42098/2	0,75 - 2,50	ottone stagnato	88074	3987
5200	280096/2	0,35 - 0,50	ottone stagnato	88074	3991
2/42241/A	42098/2	0,75 - 2,50	ottone stagnato	88074	3987
42241/3	-	0,75 - 2,50	Cu Fe Ag	88074	3987
180409/2	180352/2	4,00 - 6,00	ottone stagnato	88074	3987



2.23 Terminale Faston Maschio con Dentino 9,5X1,2

Codice	Codice Industriale	Sezione Cavo	Materiale	Estrattore	Pinza a Crimpare
5159	280075/2	4,00 - 6,00	ottone stagnato	88074	3987

APPLICAZIONE: sistemi di connessione per cablaggi standard.



2.24 Coprifaston Femmina ad Inserimento Anteriore

Codice	Numero vie totale	Colore	Materiale	Taglia
20103	1	bianco	polyamide	4.8
280232/0	1	bianco	polyamide	6.3
280232/5	1	nero	polyamide	6.3
280311/0	1	bianco	polyamide	9.5



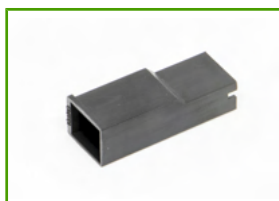
2.25 Coprifaston Femmina ad Inserimento Posteriore

Codice	Numero vie totale	Colore	Materiale	Taglia
735052/0	1	bianco	polyamide	2.8
20102	1	nero	polyamide	4.8
2/180930/0	1	bianco	polyamide	6.3
2/180930/5	1	nero	polyamide	6.3



2.26 Coprifaston Maschio Serie 6,3

Codice	Numero vie totale	Colore	Materiale	Taglia
20104	1	nero	nylon 105°	6.3



2.27 Connettore per Terminale Femmina Positive Lock

Codice	Numero vie totale	Modello	Colore	Materiale
154719/0	1	dritto standard	nero	polyamide
281991/2	1	con sportello ispezione	nero	polyamide
926291/1	1	bandiera	nero	polyamide



2.28 Coprifaston Femmina ad Inserimento Anteriore a 90 gradi

Codice	Numero vie totale	Colore	Materiale	Taglia
180984/5	1	nero	polyamide	6.3



2.29 Connettore Porta Femmina a 1 Via Serie 6,3

Codice	Numero vie totale	Colore	Materiale
180905/0	1	bianco	nylon 105°



2.30 Connettore Porta Maschio a 1 Via Serie 6,3

Codice	Numero vie totale	Colore	Materiale
180916/0	1	bianco	nylon 105°

! prodotto su richiesta

Cap n°2 - Terminali e connettori standard



2.31 Connettore Porta Femmina a 2 Vie Serie 6,3

Codice	Numero vie totale	Colore	Materiale
180923/0	2	bianco	nylon 105°



2.32 Connettore Porta Femmina a 2 Vie Serie 6,3

Codice	Numero vie totale	Colore	Materiale
280543/0	2	bianco	nylon 105°



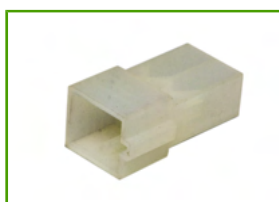
2.33 Connettore Porta Femmina a 2 Vie Serie 6,3

Codice	Numero vie totale	Colore	Materiale
180907/0	2	bianco	nylon 105°



2.34 Connettore Porta Maschio a 2 Vie Serie 6,3

Codice	Numero vie totale	Colore	Materiale
180924/0	2	bianco	nylon 105°



2.35 Connettore Porta Maschio a 2 Vie Serie 6,3

Codice	Numero vie totale	Colore	Materiale
280542/0	2	bianco	nylon 105°



2.36 Connettore Porta Maschio a 2 Vie Serie 6,3

Codice	Numero vie totale	Colore	Materiale
180908/0	2	bianco	nylon 105°



2.37 Connettore Porta Femmina a 3 Vie Serie 6,3

Codice	Numero vie totale	Colore	Materiale
180941/0	3	bianco	nylon 105°



2.38 Connettore Porta Maschio a 3 Vie Serie 6,3

Codice	Numero vie totale	Colore	Materiale
180940/0	3	bianco	nylon 105°

! prodotto su richiesta

Cap n°2 - Terminali e connettori standard



2.39 Connettore Porta Femmina a 4 Vie Serie 6,3

Codice	Numero vie totale	Colore	Materiale
180900/0	4	bianco	nylon 105°



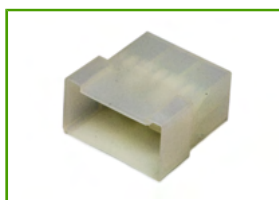
2.40 Connettore Porta Maschio a 4 Vie Serie 6,3

Codice	Numero vie totale	Colore	Materiale
180901/0	4	bianco	nylon 105°



2.41 Connettore Porta Femmina a 6 Vie Serie 6,3

Codice	Numero vie totale	Colore	Materiale
280314/0	6	bianco	nylon 105°
180904/0	6	bianco	nylon 105°



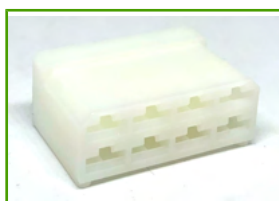
2.42 Connettore Porta Maschio a 6 Vie Serie 6,3

Codice	Numero vie totale	Colore	Materiale
180906/0	6	bianco	nylon 105°



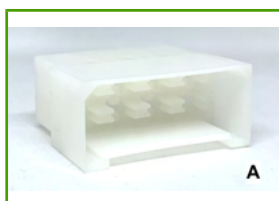
2.43 Connettore Circolare per Interfaccia Motrice Rimorchio

Codice	Numero vie totale	Colore	Materiale	Terminale accessorio
180451	7	bianco	PA 6.6	42238/A



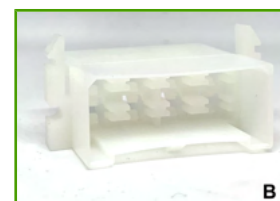
2.44 Connettore Porta Femmina a 8 Vie Serie 6,3

Codice	Numero vie totale	Colore	Materiale
163007/0	8	bianco	nylon 105°



2.45 Connettore Porta Maschio a 8 Vie Serie 6,3

Codice	Numero vie totale	Colore	Materiale	Immagine
280099/0	8	bianco	nylon 105°	A
280430/0	8	bianco	nylon 105°	B



2.46 Connettore Porta Femmina a 11 Vie Serie 6,3

Codice	Numero vie totale	Colore	Materiale
280262/5	11	nero	nylon 105°

! prodotto su richiesta

Cap n°2 - Terminali e connettori standard



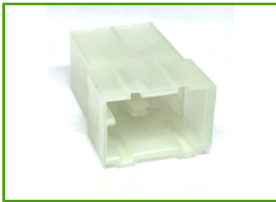
2.47 Connettore Porta Maschio a 11 Vie Serie 6,3

Codice	Numero vie totale	Colore	Materiale
280263/5	11	nero	nylon 105°



2.48 Connettore Porta Femmina a 4 Vie Serie 9,5

Codice	Numero vie totale	Colore	Materiale
280073/0	4	bianco	nylon 105°



2.49 Connettore Porta Maschio a 4 Vie Serie 9,5

Codice	Numero vie totale	Colore	Materiale
280072/0	4	bianco	nylon 105°

Cap n°2 - Terminali e connettori standard

CONNETTORI E TERMINALI UNIVERSAL MATE-N-LOK

APPLICAZIONE: sistemi di cablaggio standard.



2.50 Connettore Porta Maschio Universal MATE-N-LOK

Codice	Numero vie totale	Codice kit	Colore	Materiale
1/480699	2	6887	bianco	nylon 105°
1/480701	3	6888	bianca	nylon 105°
1/480703/0	4	-	bianco	nylon 105°
1/480705	6	6890	bianco	nylon 105°
1/480707	9	6891	bianco	nylon 105°
1/480709	12	6892	bianco	nylon 105°
1/480711	15	-	bianco	nylon 105°



2.51 Connettore Porta Femmina Universal MATE-N-LOK

Codice	Numero vie totale	Codice kit	Colore	Materiale
1/480698	2	6893	bianco	nylon 105°
1/480700	3	6894	bianco	nylon 105°
1/480702/0	4	-	bianco	nylon 105
1/480704	6	6896	bianco	nylon 105°
1/480706	9	6897	bianco	nylon 105°
1/480708	12	6898	bianco	nylon 105°
1/480710	15	-	bianco	nylon 105°



2.52 Terminale Femmina Universal MATE-N-LOK

Codice	Codice Industriale	Sezione Cavo	Materiale	Estrattore	Pinza a Crimpare
350550/1	350536/1	0,50 - 2,00	Cu Fe Sn	87035	3991



2.53 Terminale Maschio Universal MATE-N-LOK

Codice	Codice Industriale	Sezione Cavo	Materiale	Estrattore	Pinza a Crimpare
350547/1	350218/1	0,50 - 2,00	Cu Fe Sn	87035	3991

Cap n°2 - Terminali e connettori standard

CONNETTORI E TERMINALI COMMERCIAL MATE-N-LOK

APPLICAZIONE: sistemi di cablaggio standard.



2.54 Connettore Circolare Porta Femmina 4 Vie Commercial MATE-N-LOK

Codice	Numero vie totale	Colore	Materiale
7268	4	bianco	nylon 105°



2.55 Connettore Circolare Porta Maschio 4 Vie Commercial MATE-N-LOK

Codice	Numero vie totale	Colore	Materiale
7269	4	bianco	nylon 105°



2.56 Terminale Femmina Commercial MATE-N-LOK

Codice	Codice Industriale	Sezione Cavo	Materiale	Estrattore	Pinza a Crimpare
163304/2	160495/2	0,50 - 1,00	ottone stagnato	87035	3991



2.57 Terminale Maschio Commercial MATE-N-LOK

Codice	Codice Industriale	Sezione Cavo	Materiale	Estrattore	Pinza a Crimpare
163305/2	160496/2	0,50 - 1,00	ottone stagnato	87035	3991

CONNETTORI E TERMINALI A FORCELLA

APPLICAZIONE: sistemi di connessione - cruscotto
- fanali posteriori auto vecchia generazione.



2.58 Connettore per Cruscotti e Luci Posteriori

Codice	Numero vie totale	Codice kit	Modello	Colore	Materiale
5620	6	6699	dritto	bianco	polyamide



2.59 Terminale per Connettore Cruscotto e Luci Posteriori Dritto e a Bandiera

Codice	Codice Industriale	Tipo	Sezione Cavo	Materiale	Estrattore	Pinza a Crimpare
1103	94509-0103	dritto	0,75 - 1,00	Cu Fe Sn	88074	3991

! prodotto su richiesta



2.60 Terminale Serie GSK

Codice	Sezione Cavo	Materiale	Pinza a Crimpare
20563	1,50-2,50	Cu Cr Ti Si	3987